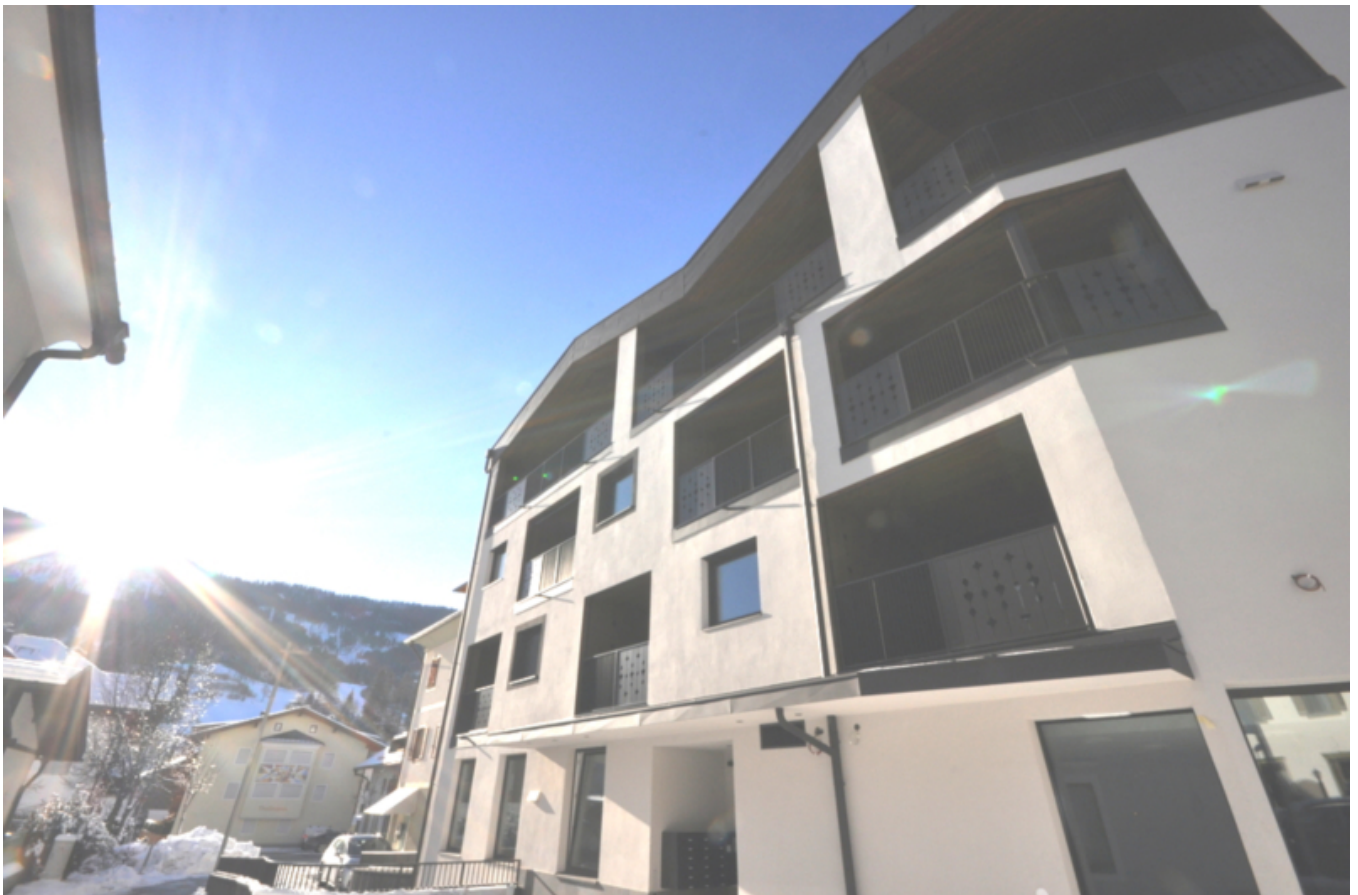


Konventionierte Wohnung in Welsberg

Eckdaten

Objektart	Wohnung
Ort	Welsberg-Taisten
Zimmer	1
Energieklasse	A
Kaufpreis	180'000 €
Konventioniert	
Gesamtfläche m	41.4
Status	Neu
Baujahr	2025
Zustand	Erstbezug
ID	IW102596





Kaufpreis	180'000 €
Zzg. Mehrwertsteuer	
Gesamtfläche m	41.4

Beschreibung

In Welsberg im Zentrum, verkaufen wir diese neu gebaute konventionierte Wohnung. Die einzigartige Lage mitten in Zentrum macht diese Wohnung für Ortsansässige sehr appetitlich, da Sie in Zukunft jede Erledigung zu Fuß machen können. Die Immobilie wurde von einer seriösen Baufirma in bester Bauausführung gebaut, mit autonomer Heizung und großzügiger Raumaufteilung mit hoher Wohnqualität. Autoabstellplatz auf Anfrage! Für Details und zusätzliche Tipps zur Finanzierung für das zukünftige Eigenheim, beraten wir Sie gerne in unserem Büro in Toblach.

Anbieter



Mair Immobilien

Toblach + Bruneck

Tel.
340 4668669

□