

Wohnung in Welsberg mit auslaufender Konventionierung

Eckdaten

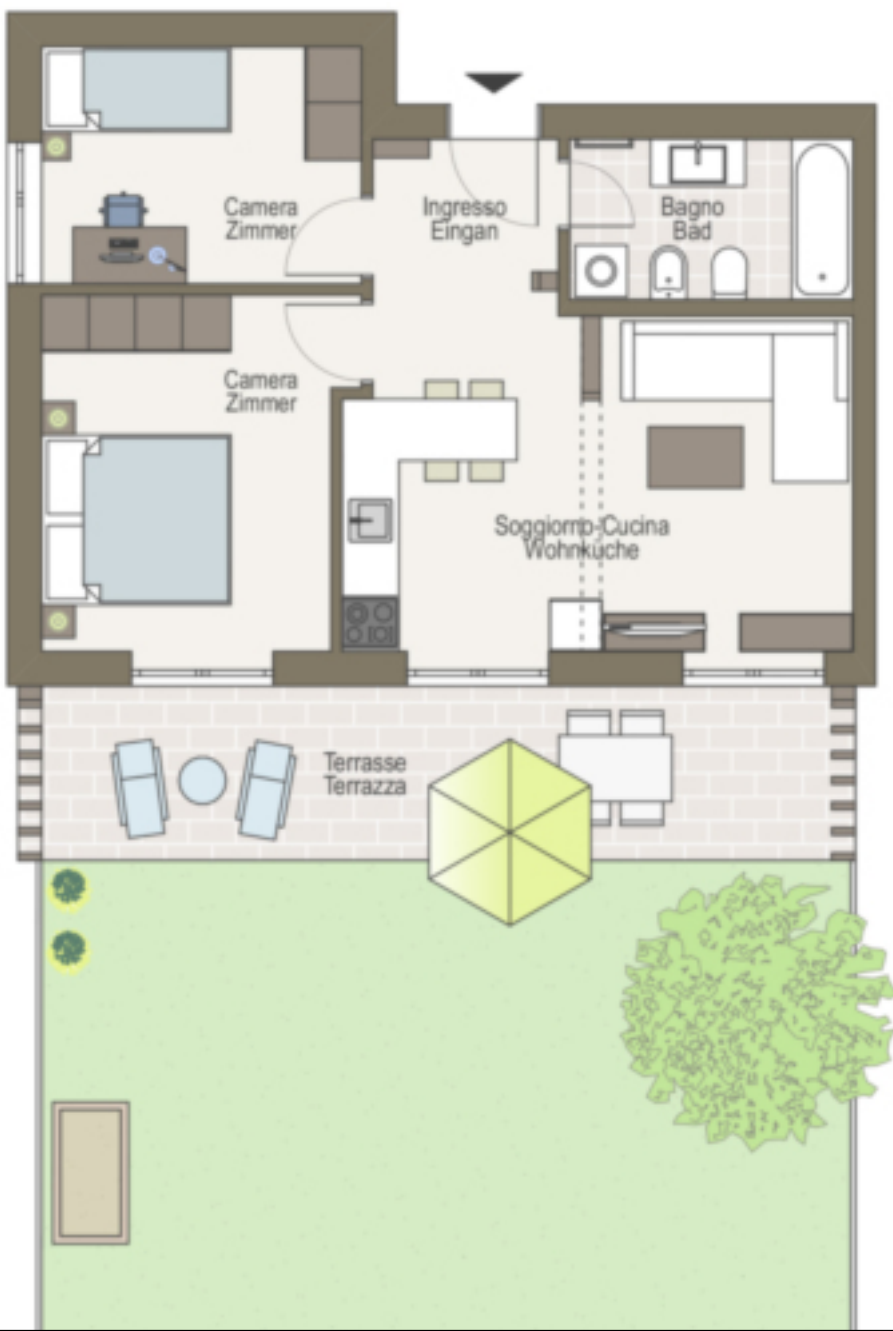
Objektart	Wohnung
Ort	Welsberg-Taisten
Zimmer	3
Energieklasse	B
Konventioniert	
Gesamtfläche m	90.4
Status	Gebraucht
Baujahr	2006
ID	IW102462











Details

Gesamtfläche m 90.4

PKW

Art	Anzahl	Preis
Garage	1	

Beschreibung

Gelegenheit. Wir bieten diese schöne Erdgeschosswohnung mit auslaufender Konventionierung in einem Haus in einer sonnigen Panoramalage in Welsberg zum Verkauf an.

Diese stattliche Wohnung besteht aus einem geräumigen Wohnzimmer mit Küchenzeile, 2 Schlafzimmern, einem Badezimmer, einer sonnigen Terrasse und einem fantastischen, gepflegten Privatgarten, sowie einem Keller und einem Garagenplatz.

Das Haus wurde nach den Kriterien des Klimahaus B gebaut und ist an die Fernwärme angeschlossen.

Die Immobilie ist möbliert und wird von Privat verkauft, daher fällt keine Mehrwertsteuer an. Eine ideale Wohnung für eine Familie und auch als Investition, da die Konventionierung im Dezember 2026 ausläuft!

Anbieter



Mair Immobilien

Toblach + Bruneck

Tel.
340 4668669

