

# Attraktives Büro/Geschäftslokal zur Vermietung im Zentrum von Welsberg

## Eckdaten

Objektart	Einzelhandel / Einzelhandelsladen
Ort	Welsberg-Taisten
Kaltmiete	Preis auf Anfrage
Nettofläche m	239.5
ID	IW102103

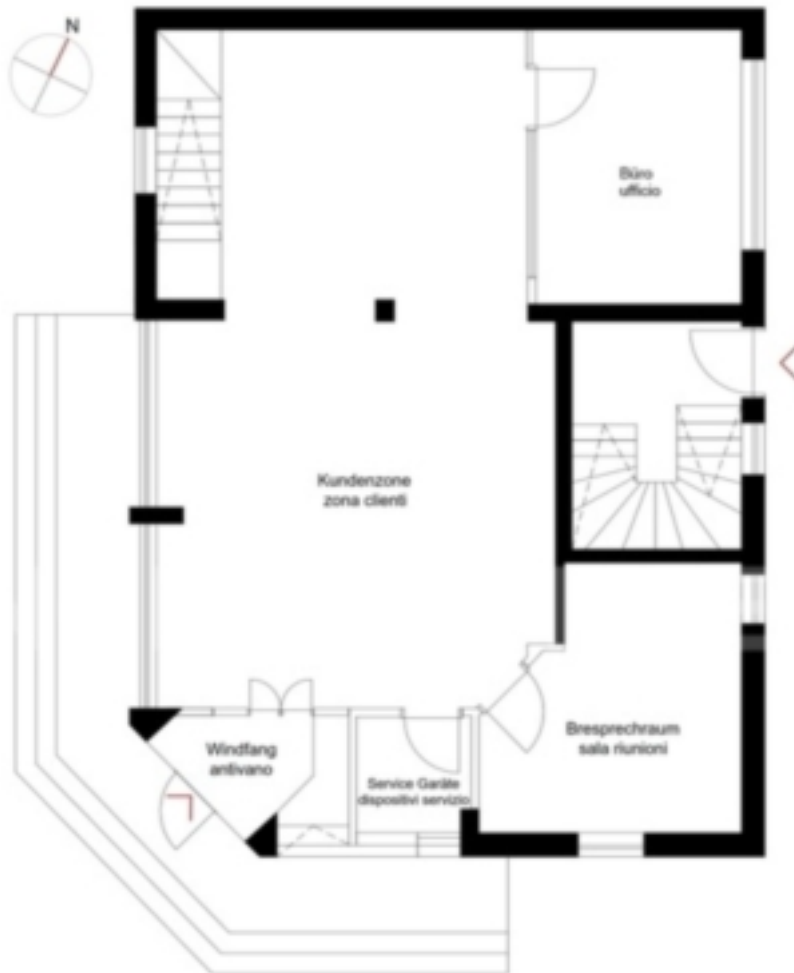












## Erdgeschoss Planoterra

Per scopi meramente illustrativi. Le misure non sono in scala. La posizione e dimensione di pareti, finestre e altre specifiche sono orientative.

Der Grundriss ist nicht maßstabsgerecht. Diese Unterlagen wurden uns vom Auftraggeber übergeben. Für die Richtigkeit der Angaben können wir daher keine Gewähr übernehmen.



**Untergeschoss  
Piano interrato**

Per scopi meramente illustrativi. Le misure non sono in scala. La posizione e dimensione di pareti, finestre e altre specifiche sono orientative.

Der Grundriss ist nicht maßstabsgerecht. Diese Unterlagen wurden uns vom Auftraggeber übergeben. Für die Richtigkeit der Angaben können wir daher keine Gewähr übernehmen.

## Details

Kaltniete  
Nettofläche m

Preis auf Anfrage  
239.5

## Beschreibung

Nutzen Sie die Gelegenheit Ihr Büro oder Geschäft in einem erstklassigen Lokal zu etablieren. Das zur Vermietung stehende Lokal befindet sich in zentraler Lage von Welsberg und bietet eine Nutzfläche von 240m<sup>2</sup>. Der großzügige Kunden- und Bürobereich im Erdgeschoss, sowie der gesamte Kellerraum mit Sicherheitsraum, Schließfächern und Lagerraum, bietet ausreichend Platz für jegliche Tätigkeit. Die bestehende Raumaufteilung bietet sich hervorragend für eine Banktätigkeit oder ein Büro mit Parteienverkehr. Der öffentliche Parkplatz direkt vor dem Gebäude, macht die Nutzung für die Kunden besonders bequem. Wir freuen uns darauf, Ihnen dieses attraktive Lokal persönlich vorzustellen!

## Anbieter

**ENGEL & VÖLKERS**

ENGEL & VÖLKERS Südtirol  
T. A. Edison Str. 15  
39100 BOZEN

Tel.  
+39 0471 05 45 10

□