

# Neuwertiges HOTEL in unmittelbarer Nähe der Ski -u. Wandergebiete im Pustertal

## Eckdaten

Objektart	Gastgewerbe / Hotels
Ort	Weitental
Energieklasse	A
Gesamtfläche m	1385.0
Status	Gebraucht
Baujahr	2006
Zustand	Gepflegt
ID	IW101546















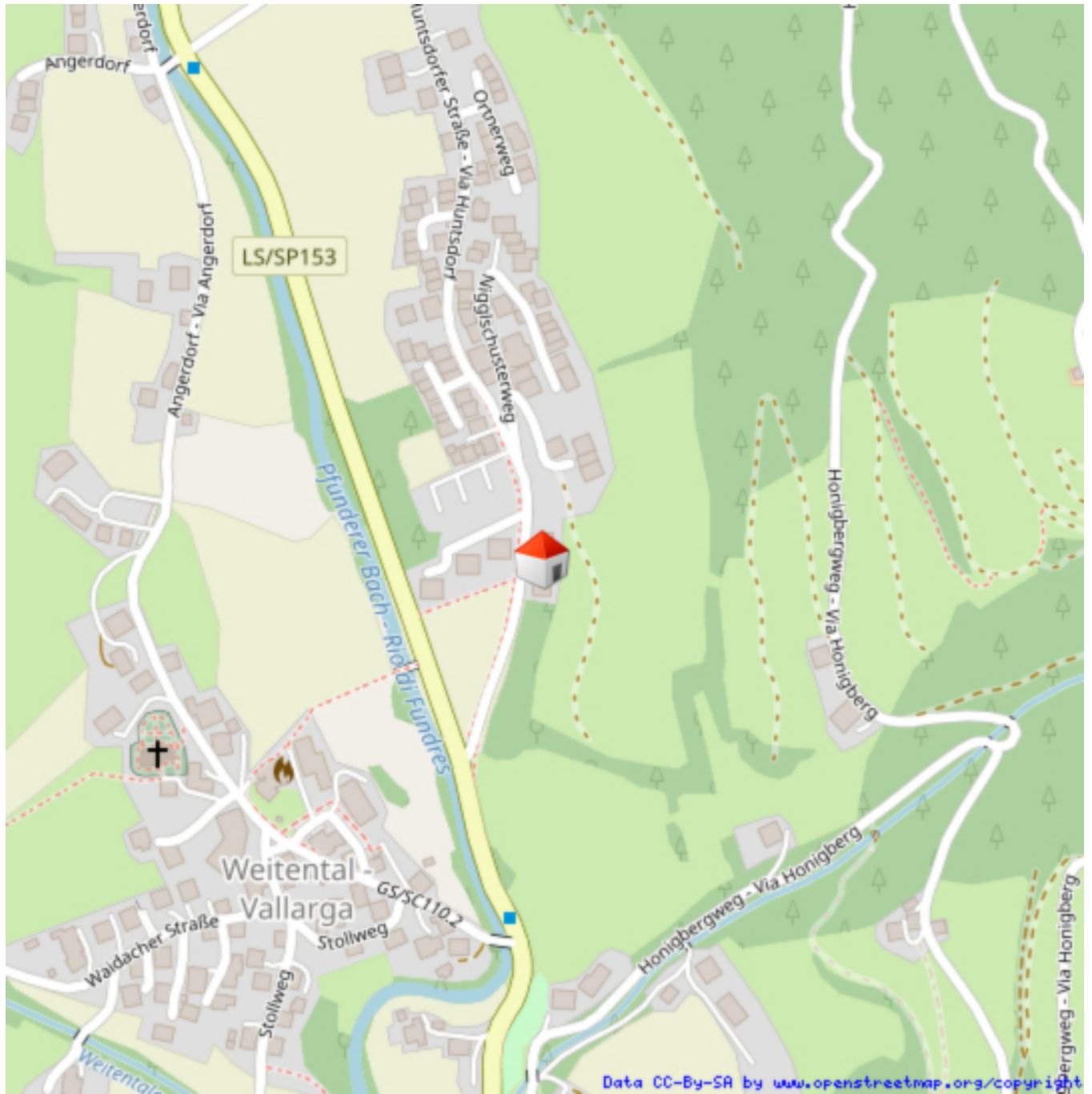












## ANSTICHTEN FACCIATA



WESTANSICHT  
VISTA OVEST



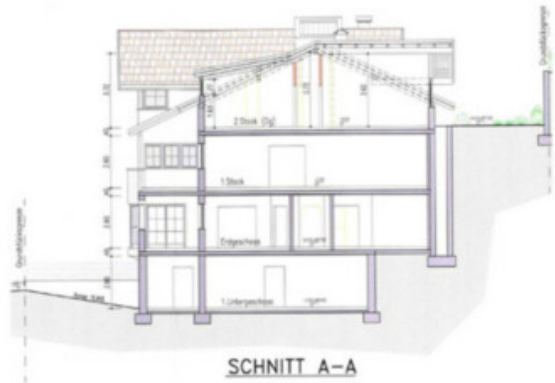
NORDANSICHT  
VISTA NORD



SÜDANSICHT  
VISTA SUD



OSTANSICHT  
VISTA EST

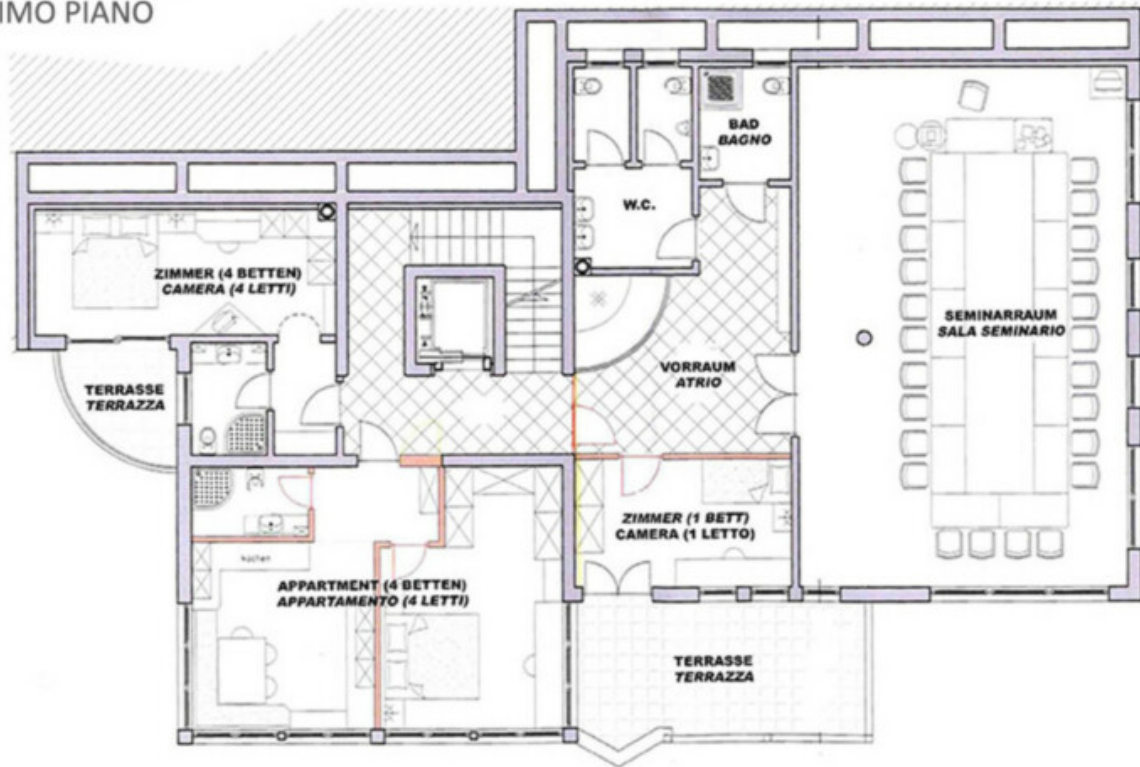


SCHNITT A-A

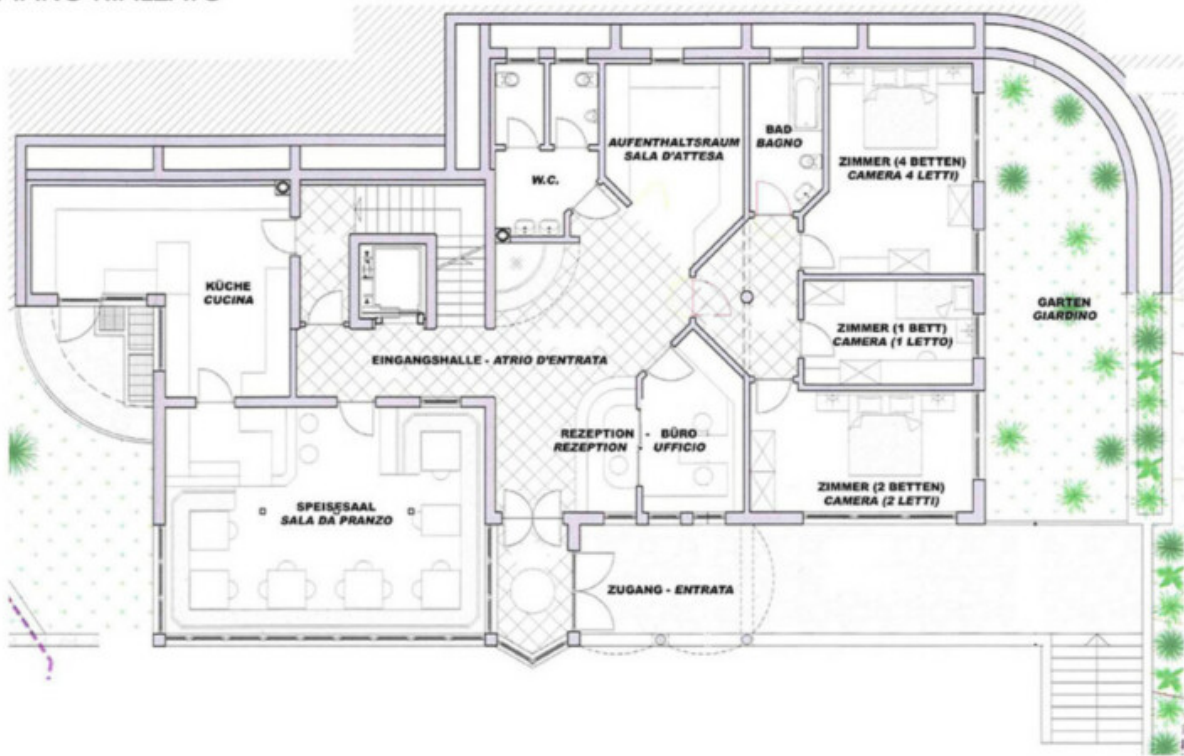
## 2. OBERGESCHOSS SECONDO PIANO



## 1. OBERGESCHOSS PRIMO PIANO

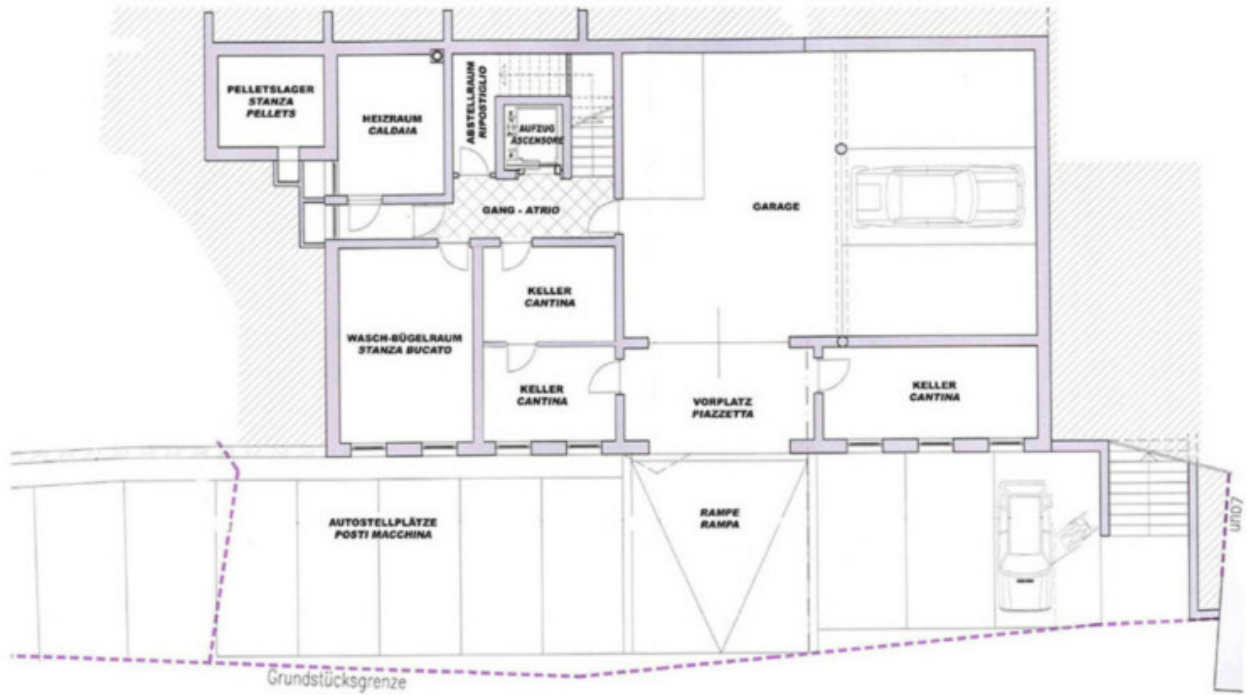


## HOCHPARTERRE PIANO RIALZATO





UNTERGESCHOSS  
PIANO INTERRATO



Details

Gesamtfläche m

1385.0

**PKW**

Art	Anzahl	Preis
Garage	5	
<b>Beschreibung</b>		

**GUT ZU WISSEN:** Zum Verkauf steht ein sehr schönes Hotel, mit neuwertiger Bausubstanz, eingebettet in anspruchsvoller Landschaft, am Eingang des Pustertales. Die Immobilie wurde 2006 in "KlimaHaus A"-Ausführung errichtet, Solarkollektoren inklusive und verfügt insgesamt über

**RAUMAUFTEILUNG:** 4 Stockwerke, mit einer Bettenkapazität von 38 Betten. Das Hotel befindet sich ca. 9 km vom Skigebiet Meranzen-Gitschberg-Jochtal entfernt; mit folgenden Bruttoflächen:

Untergeschoss: ca. 250 m ; Hochparterre: ca. 258 m ; 1. Obergeschoss: ca. 250 m ;

2. Obergeschoss: ca. 242 m ; Garten: ca. 300 m

**PLUS:** Ein genehmigtes Erweiterungsprojekt mit ausbaufähiger Gesamtkapazität auf insgesamt 50 Betten möglich

**Anbieter**

Immobilpoint  
Hartwiggasse 9  
39042 Brixen

Tel.  
+39/0472/834380

□