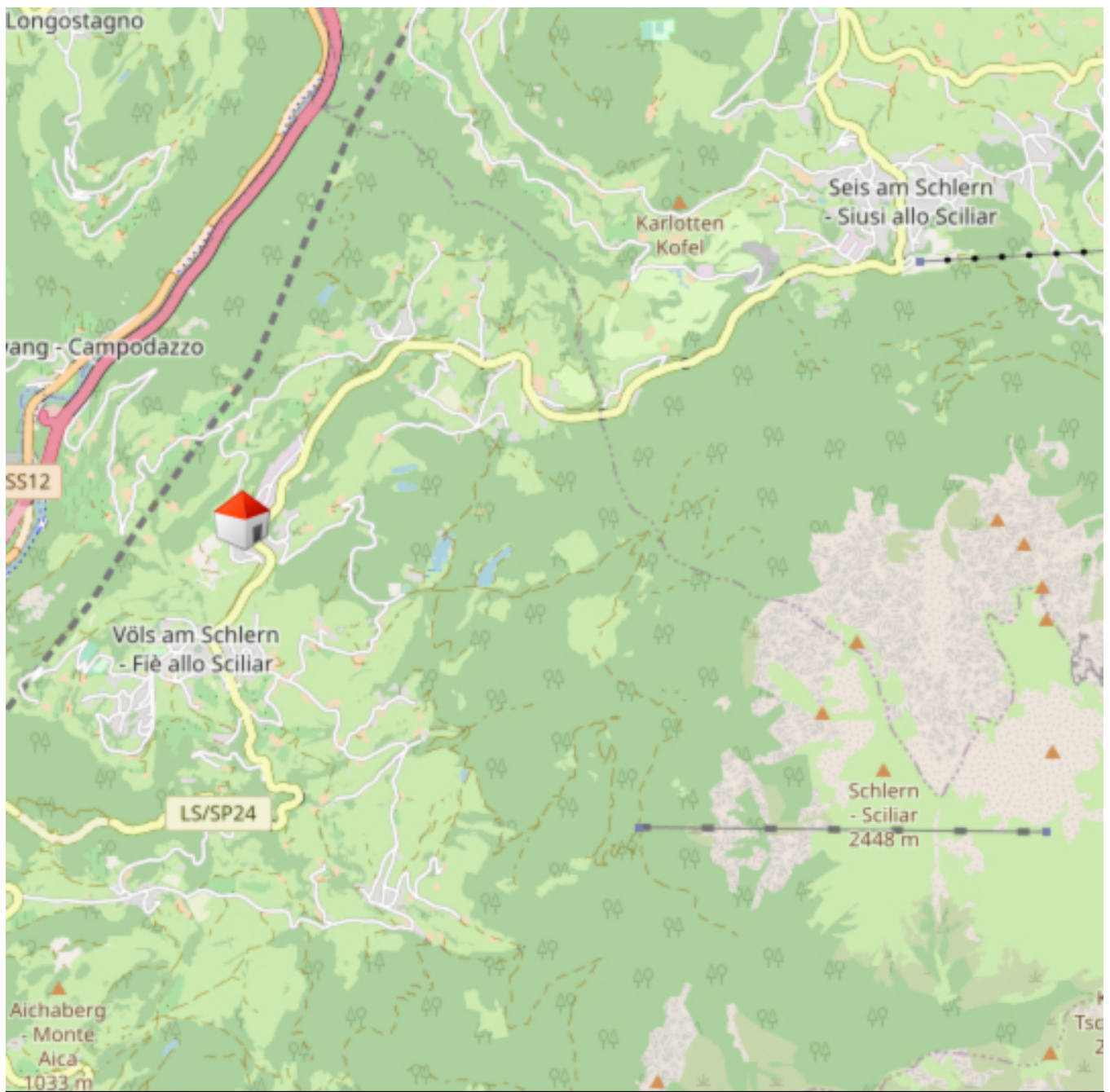
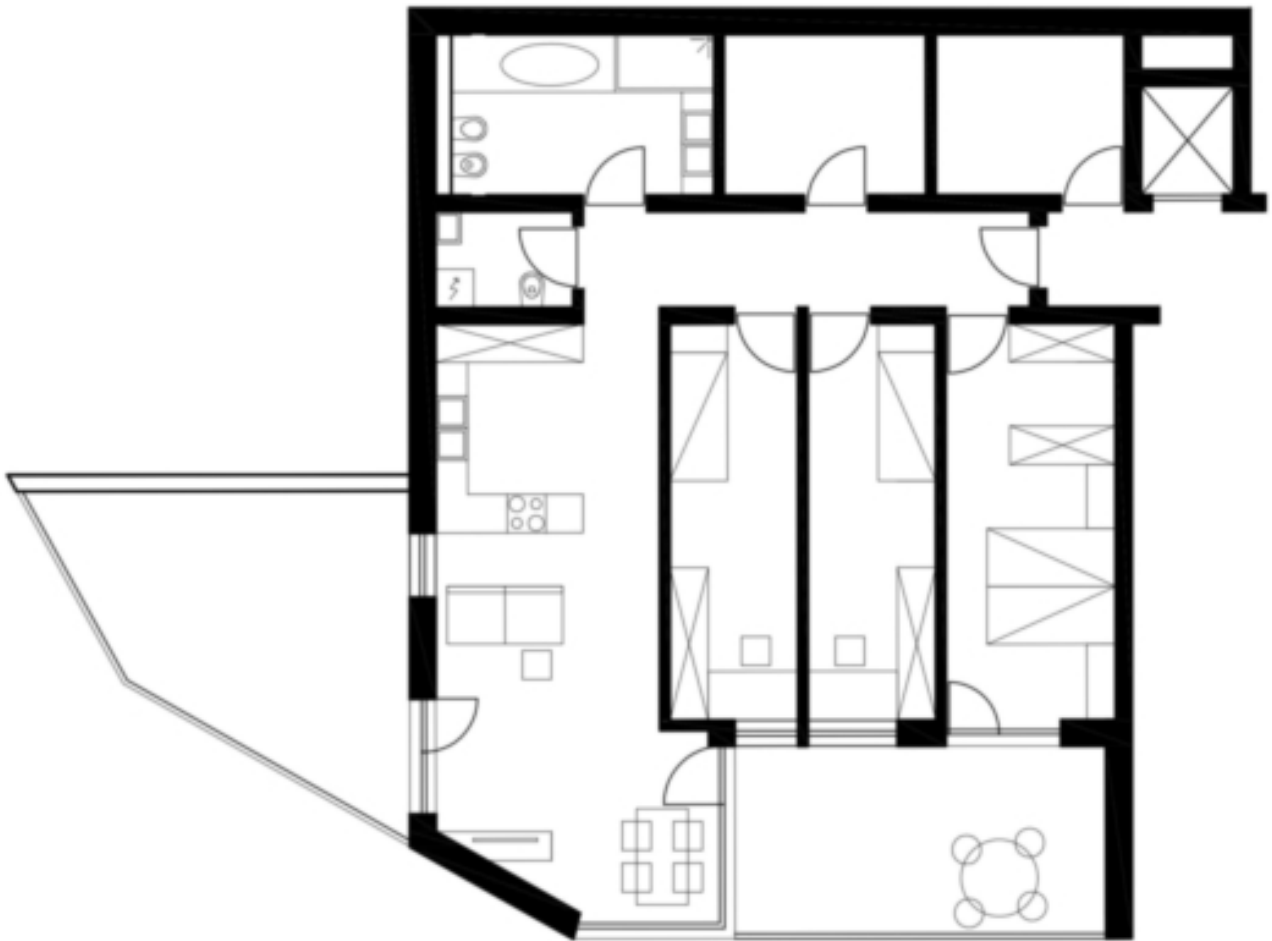


Nature Home Dolomites - Modern geschnittene Vierzimmerwohnung mit zwei Terrassen

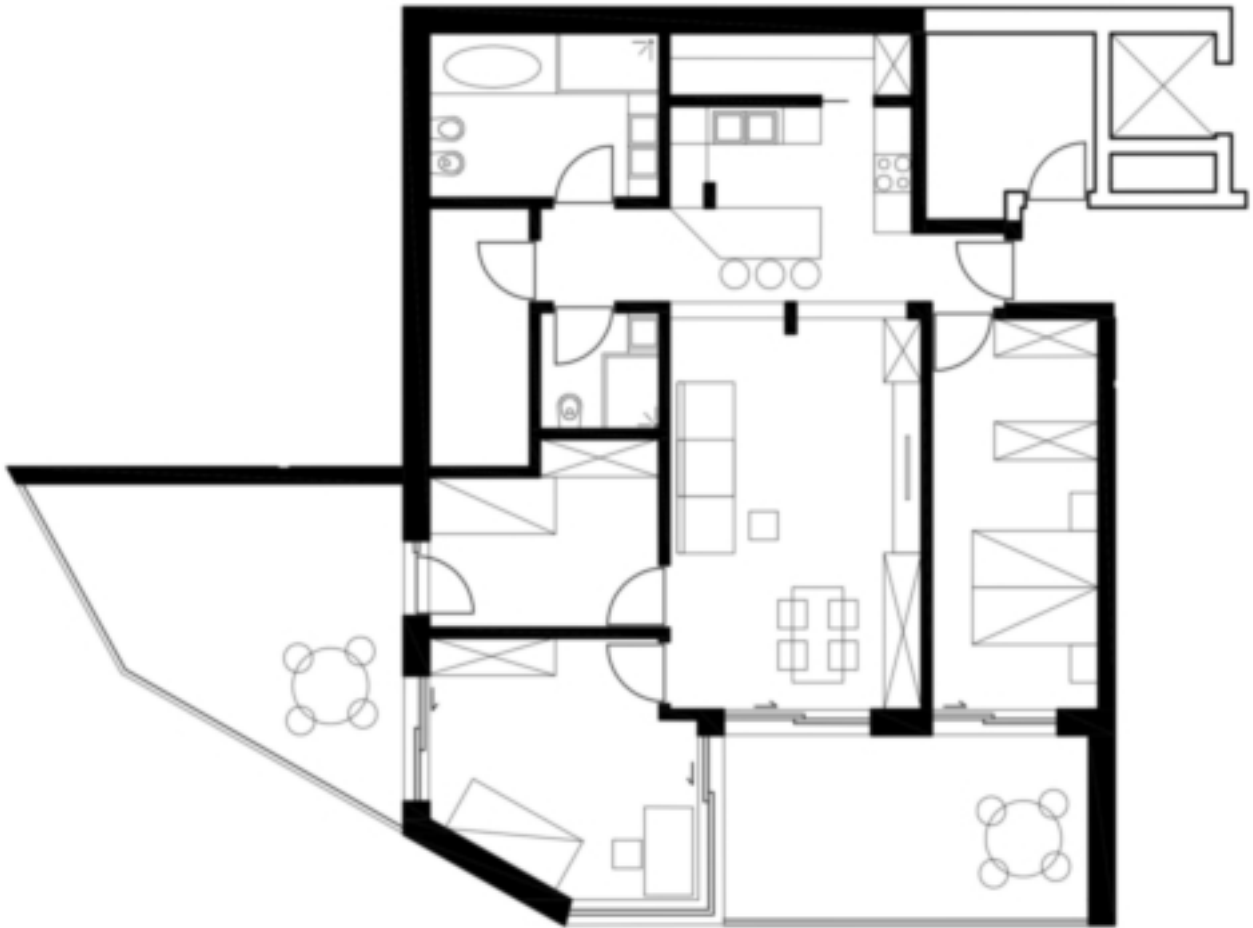
Eckdaten

Objektart	Wohnung
Ort	Völs am Schlern
Zimmer	4
Kaufpreis	680'000 €
Gesamtfläche m	149.0
Baujahr	2024
ID	IW97526





Verkaufsfläche / sup.di vendita	149,00 m ²
Wohnung / app. (Bruttofläche / sup. lorda)	127,00 m ²
Terrasse / terrazza	39,00 m ²
Keller / cantina	10,00 m ²



Verkaufsfläche / sup.di vendita	149,00 m ²
Wohnung/app. (Bruttofläche/sup.lorda)	127,00 m ²
Terrasse / terrazza	39,00 m ²
Keller / cantina	10,00 m ²







Preise

Kaufpreis 680'000 €

Flächen

Gesamtfläche m 149.0

Nettofläche m 98.0

Keller m 10.0

Balkon/Terrasse m 39.0

Räume

Schlafzimmer 3

Badezimmer 2

Ausstattung

Heizungsart Fussbodenh.

Unterkellert Ja

Beschreibung

In sonniger Panoramalage von Völs am Schlern entsteht das Neubauprojekt Nature Home

Dolomites. Sanft eingebettet in die Landschaft direkt unter dem mächtigen Schlernmassiv, genießt das Haus einen malerischen Ausblick auf die Dolomiten und eine idyllische Ruhe im Grünen, die ihresgleichen sucht.

Die konventionierte Vierzimmerwohnung im 2. Obergeschoss verfügt über einen offenen Wohn-Essbereich, drei Schlafzimmer, zwei Badezimmer und zwei Balkone mit West Ausrichtung. Ein Kellerabteil und ein Garagenstellplatz komplettieren diese Wohneinheit. Die Fertigstellung ist für Ende 2024 geplant.

Der Neubau hat Ihr Interesse geweckt? Gerne stehen wir Ihnen für ein erstes Beratungsgespräch unverbindlich zur Verfügung.

Anbieter



Profanter Immobilien
O.v. Wolkenstein Straße Nr. 14/1
39040 – Kastelruth

Tel.
+39/0471/707248

Mob.
+39/348/3832788

Fax.
+39/0471/707380