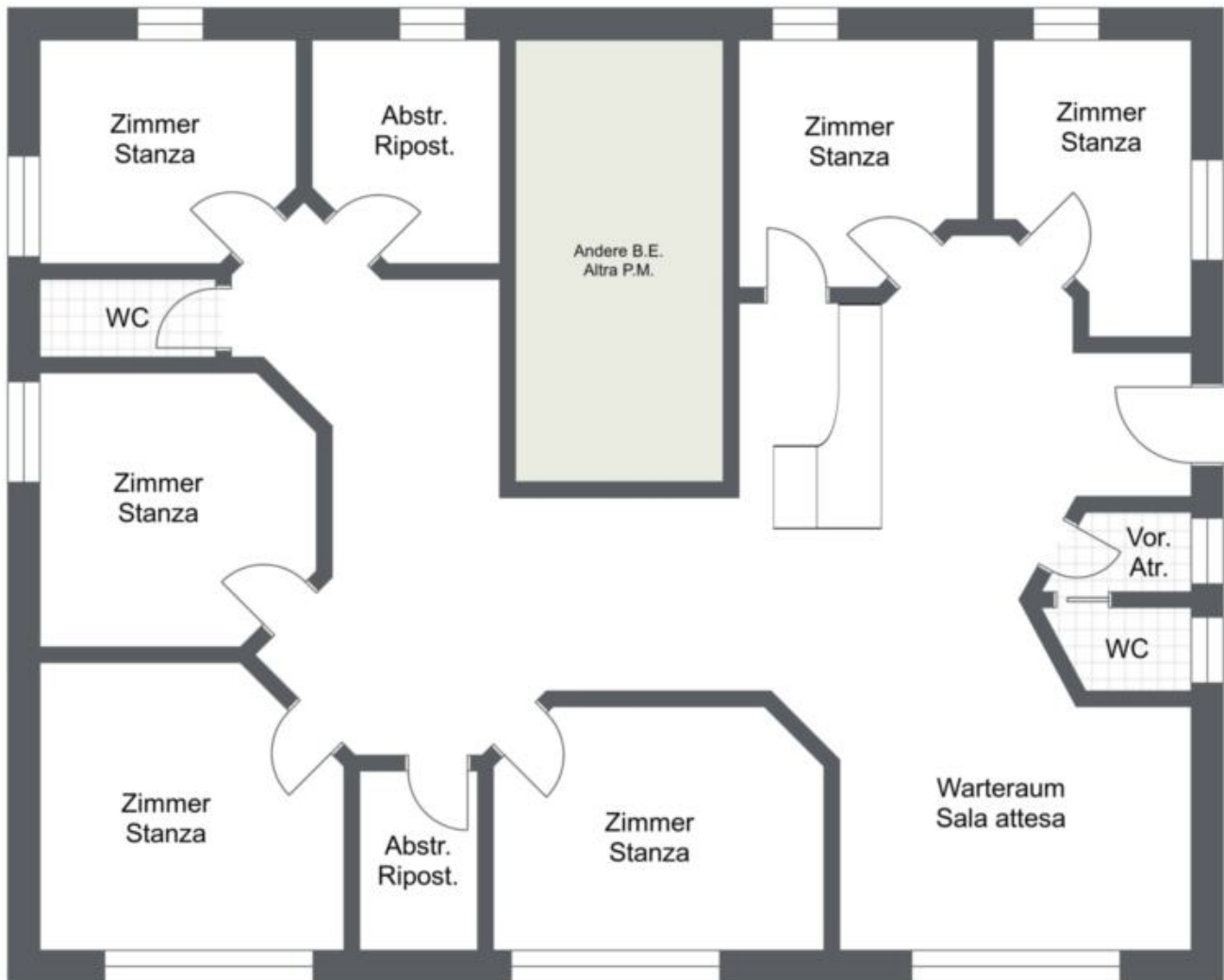


# MIETE: Attraktive und geräumige Bürofläche in Völs am Schlern

## Eckdaten

Objektart	Büro/Praxis / Bürofläche
Ort	Völs am Schlern
Gesamtfläche m	189.0
Baujahr	1993
ID	IW101679



























## Preise

Zzg. Mehrwertsteuer

## Flächen

Gesamtfläche m	189.0
Nettofläche m	189.0

## Räume

Badezimmer	2
Wohn-/Schlafzimmer	0
Stellplätze	3

## Ausstattung

Unterkellert Nein

## Beschreibung

Zur Vermietung steht eine moderne, lichtdurchflutete Bürofläche in zentraler Lage in Völs am Schlern. Die ca. 190 m große Fläche verteilt sich auf sechs großzügige Räume, zwei praktische Abstellräume sowie jeweils eine Kunden- und eine private Toilette. Eine Rezeption mit Warteraum ist ebenfalls vorhanden, wodurch sich die Immobilie ideal für die Nutzung als Zahnarztpraxis, Therapie- und Wellnesscenter oder Arztpraxis eignet.

### Details im Überblick:

Fläche: ca. 189 m

Räume: 6 Zimmer, 2 Abstellräume

Parkplätze: 3 Stellplätze direkt vor dem Gebäude

Lage: Zentrale Lage in Völs am Schlern

Verfügbarkeit: Sofort verfügbar

Miete: 1.900 € monatlich

Die Räumlichkeiten sind äußerst lichtdurchflutet und bieten eine angenehme Arbeitsatmosphäre. Die zentrale Lage ermöglicht eine gute Erreichbarkeit für Ihre Kunden und Patienten. Die großzügige Fläche bietet ausreichend Platz für individuelle Gestaltungsmöglichkeiten und ein flexibles Raumkonzept.

Zögern Sie nicht und vereinbaren Sie noch heute einen Besichtigungstermin!

## Anbieter



Seeber Immobilien GmbH  
Laubengasse 70  
39100 Bozen

Tel.  
+39/339/8281766

Mob.  
+39/340/3806901

□