

Vintl: Neue 2-Zimmerwohnung mit großer Terrasse in südlicher Ausrichtung

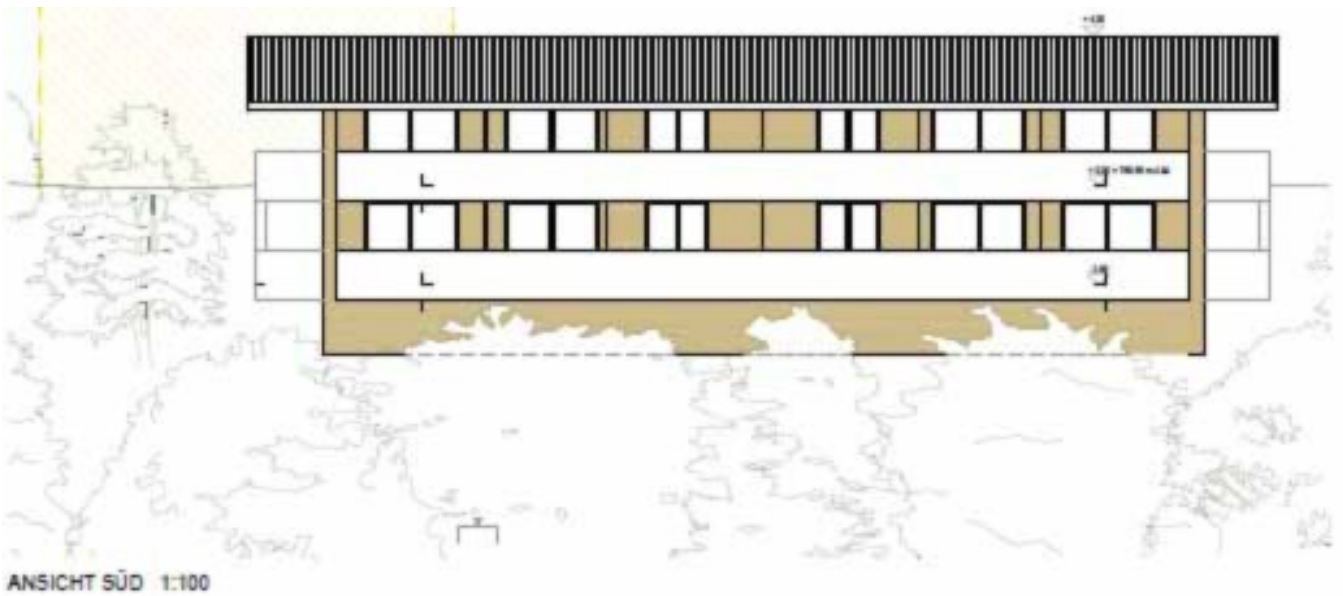
Eckdaten

Objektart	Wohnung / Erdgeschoss
Ort	Vintl
Zimmer	2
Kaufpreis	263'000 €
Gesamtfläche m	61.0
Baujahr	2025
Zustand	Erstbezug
ID	IW102740

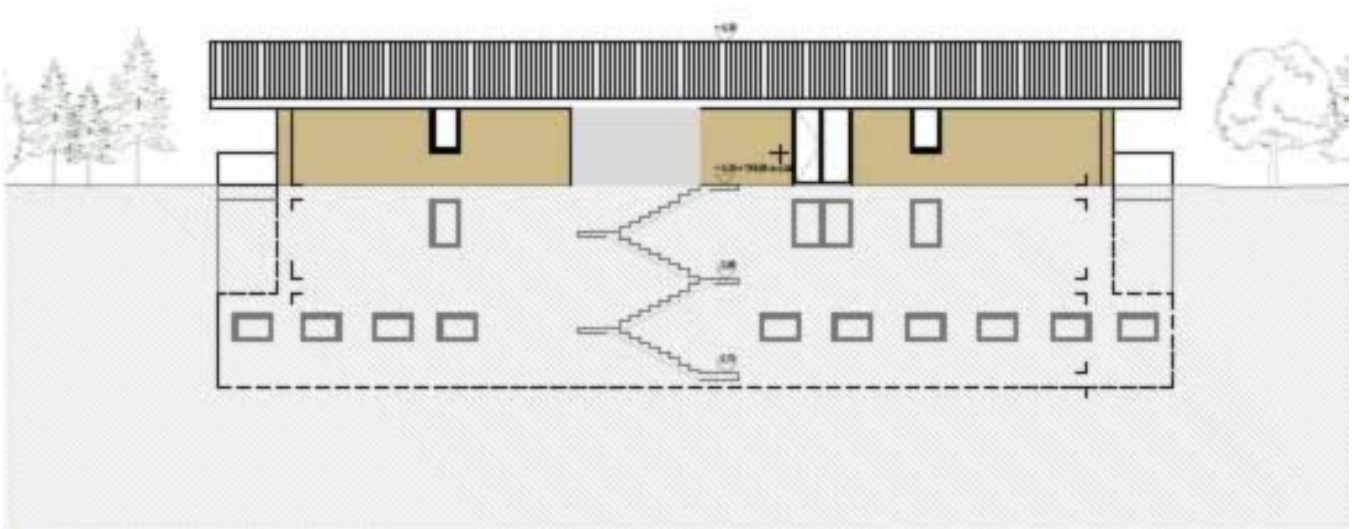






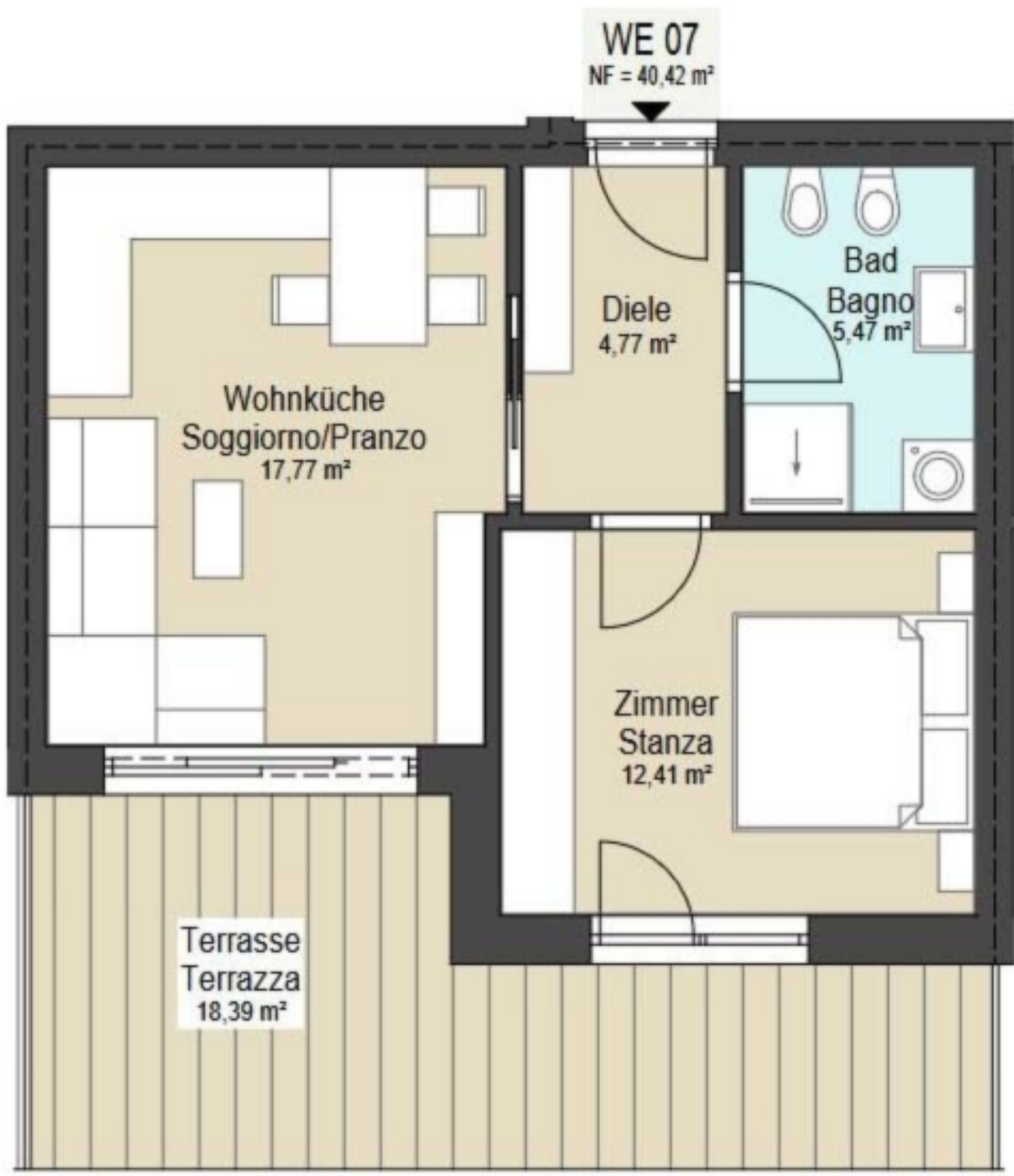


ANSICHT SÜD 1:100



ANSICHT NORD 1:100





Preise

Kaufpreis 263'000 €
Flächen

Gesamtfläche m 61.0
Keller m 6.0
Balkon/Terrasse m 18.0

Räume

Schlafzimmer 1
Badezimmer 1

Ausstattung

Bad Dusche
Küche Offen
Befuerung Fernwärme

Beschreibung

2-Zimmerwohnung im Neubau "Residence Maurerhäusl" in Vintl bestehend aus einem Wohnzimmer mit Küche, einem Schlafzimmer, einem Badezimmer mit Dusche sowie einer großen Terrasse mit südlicher Ausrichtung. Der Keller befindet sich im Untergeschoss.

Überdachte Autoabstellplätze sind optional gegen Aufpreis (29.000 Euro) erhältlich.

Die Wohnung ist nicht konventioniert und ist somit auch für touristiche Zwecke wie beispielsweise als Ferienwohnung oder auch als Investition bestens geeignet.

Anbieter



Immoalps GmbH
Altenmarktgasse 32
39042 Brixen

Tel.
+39 0472 832970

□