

Gewerbegrund in strategischer Lage

Eckdaten

| | |
|-----------------|------------------|
| Objektart | Grundstück |
| Ort | Vintl |
| Strasse, Hausnr | Via val Pusteria |
| Kaufpreis | 2'518'500 € |
| Grundstück m | 8395.0 |
| ID | IW102524 |

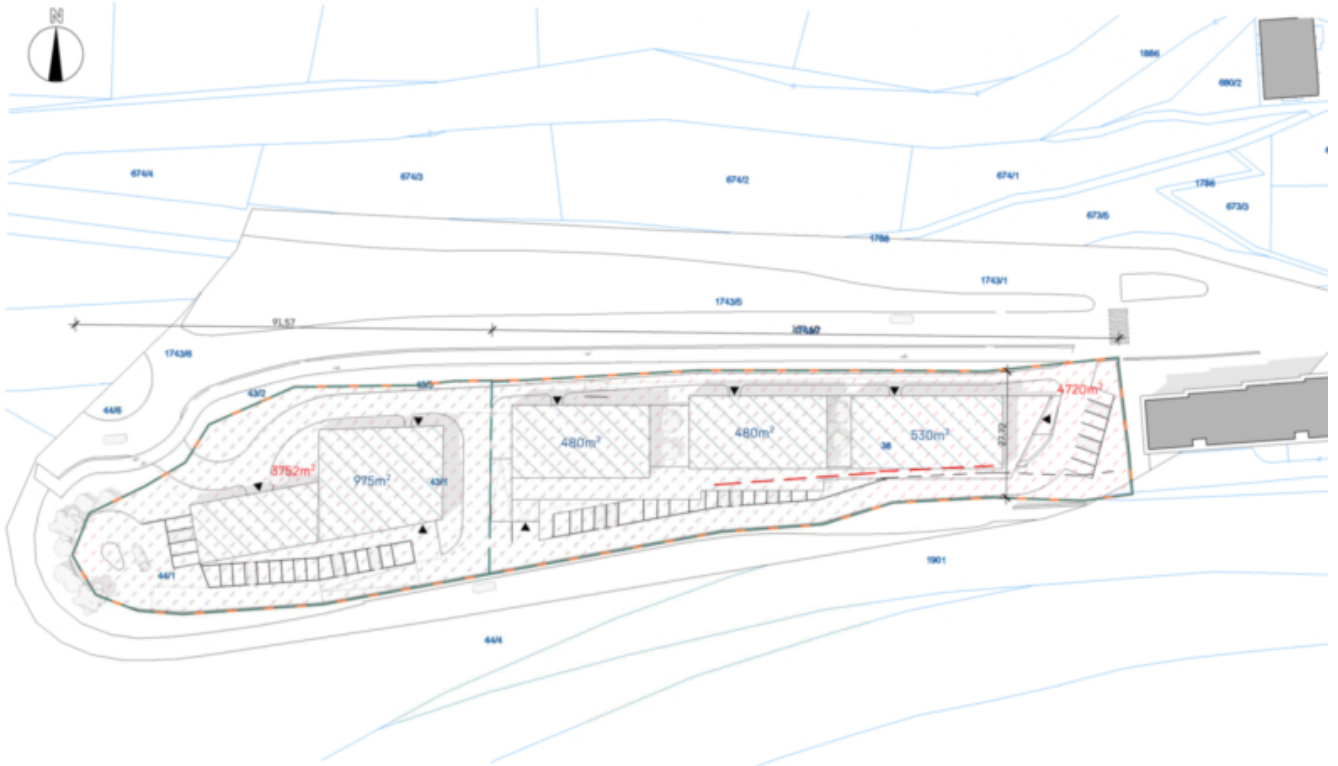






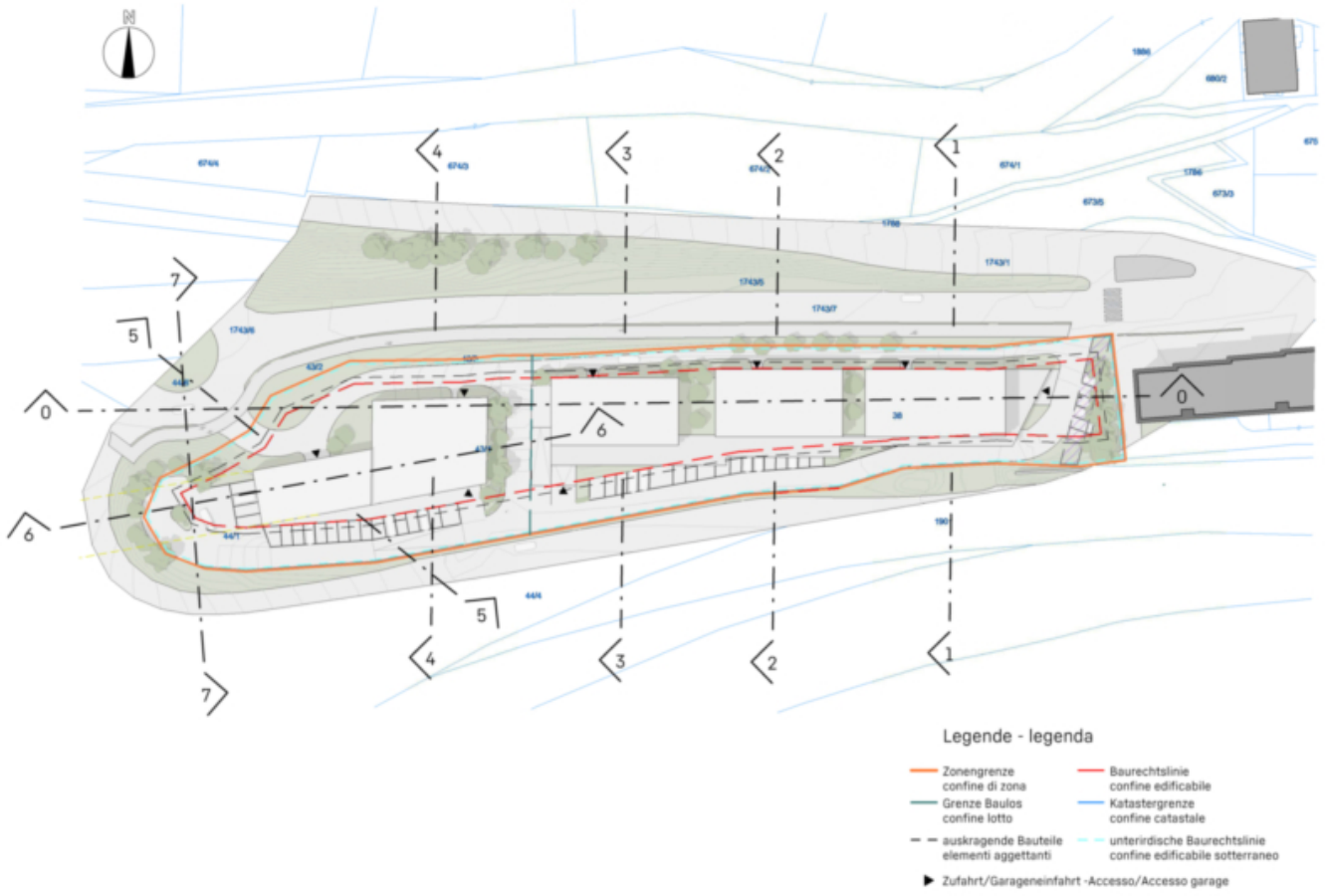






Legende - legenda

- Grenze Baugrubens
confine lotto
- Zonengrenze
confine di zona
- Baufäche
superficie lotto
- Fläche des Gebäudes
superficie edifico
- Zufahrt/Garageneinfahrt - Accesso/Accesso garage



Details

| | |
|--------------|-------------|
| Kaufpreis | 2'518'500 € |
| Grundstück m | 8395.0 |

Beschreibung

Wir bieten dieses landwirtschaftliche Grundstück in Vintl zum Kauf an.

Die Änderung des Bauleitplans, mit Bauindex von 4,8 Kubikmetern pro Quadratmeter, sollte innerhalb Mitte des Jahres genehmigt werden.

Anbieter



Castellenum
Trattengasse 7
39042 Brixen

Tel.
0472201250

