

Große Lagerhalle in strategisch guter Lage

Eckdaten

Objektart	Gewerbe/Industrie / Halle
Ort	Vintl
Kaltmiete	5'000 €
Nettofläche m	736.0
Status	Gebraucht
Baujahr	1990
ID	IW99588







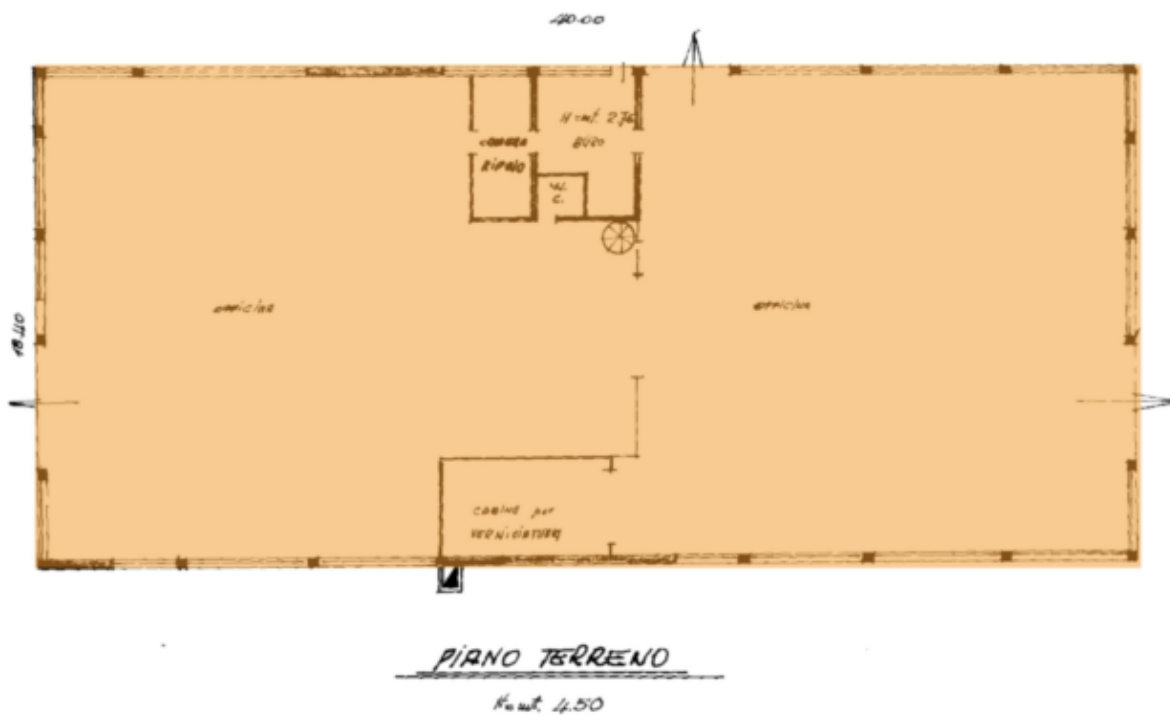
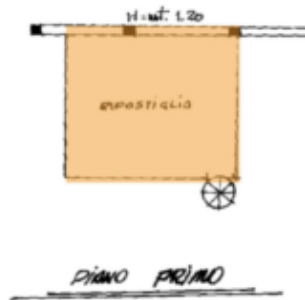












Preise

Kaltemiete	5'000 €
Kaution	15'000 €

Flächen

Nettofläche m	736.0
Freifäche m	1980.0

Räume

Badezimmer	1
Sep. WC	1

Ausstattung

Bad	Dusche
-----	--------

Ausrichtung Balkon/Terrasse	Nord, Ost, Süd, West
Heizungsart	Zentral
Befeuerung	Öl
Hallenhöhe	4.5

Beschreibung

Lagerhalle mit Werkstatt und Büro in strategisch günstiger Lage im Unterpustertal in der Gemeinde Vintl zu vermieten.

Diese vielseitige Lagerhalle bietet in Kombination mit einer Werkstatt und einem Büro optimale Bedingungen für verschiedene Gewerbebetriebe. Die Halle befindet sich in einer strategisch ausgezeichneten Lage mit guter Sichtbarkeit und verfügt über eine LKW-Zufahrt für reibungslosen Warentransport.

Highlights der Immobilie:

- Geräumige Lagerhalle mit angrenzender Werkstatt
- Büroflächen für Verwaltung und Organisation
- Strategisch günstige Lage mit hoher Sichtbarkeit
- LKW-Zufahrt für unkomplizierten Warenumsschlag
- Großer Hofraum und Parkplatz rund um das Gebäude, ideal für Lagerung und Parkmöglichkeiten

Diese Immobilie eignet sich perfekt für Unternehmen, die eine flexible und funktionale Gewerbefläche mit idealer Verkehrsanbindung suchen. Vereinbaren Sie noch heute einen Besichtigungstermin!

Anbieter



Immoconsulter vGmbH
Kirchweg 5
Bruneck

Mob.
+39 3481681544

□