

A4 - Ferienwohnung mit Terrasse und Garten

Eckdaten

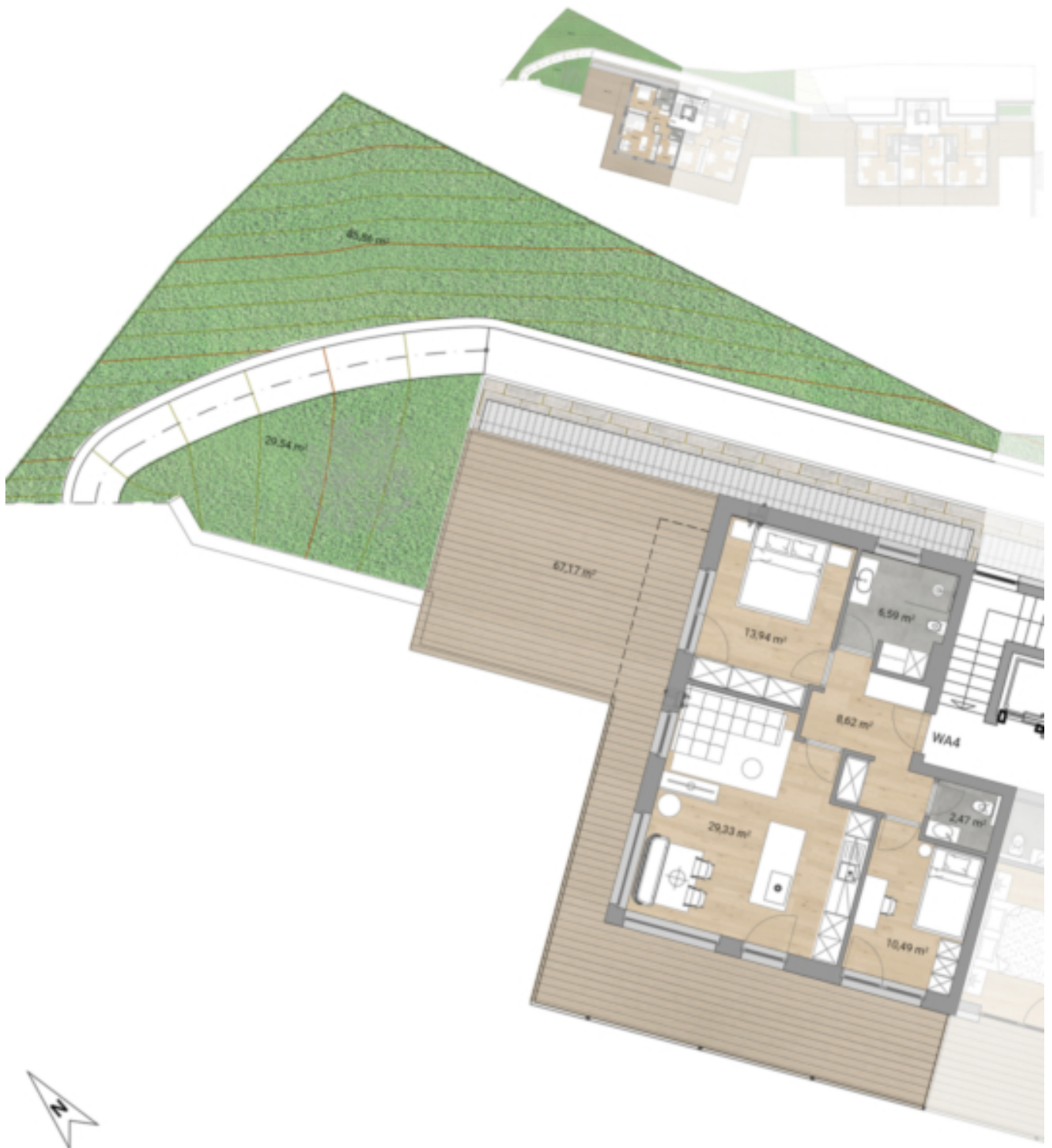
Objektart	Wohnung / Etage
Ort	Villnöß
Strasse, Hausnr	Peterweg
Zimmer	3
Etage	1
Kaufpreis	425'000 €
Gesamtfläche m	120.9
Baujahr	2023
ID	IW84880













Preise

Kaufpreis
Flächen

425'000 €

Gesamtfläche m	120.9
Nettofläche m	71.7
Garten m	115.4
Keller m	5.9
Balkon/Terrasse m	67.2

Räume

Schlafzimmer	2
Badezimmer	2

Ausstattung

Gartennutzung	
Heizungsart	Fussbodenh.
Befeuerung	Fernwärme
Fahrstuhl	Personenaufzug
Unterkellert	Ja

Beschreibung

Dreizimmerwohnung im 1. Obergeschoss mit Wohnküche, zwei Schlafzimmern, zwei Bädern, großer Terrasse, Garten und Keller.

Die neue Wohnanlage "Lammfeld" wird entsprechend den KlimaHaus A-Nature Richtlinien erbaut. Bei der Realisierung des Wohngebäudes wird auf energiesparende Wohnqualität, Sicherheit, Schallschutz und Nachhaltigkeit besonders Wert gelegt.

Die Ortschaft St. Peter besteht aus dem unteren Dorfteil an der Talstraße (Pizack), der sich um die Michaelskapelle und um die Sportzone ansiedelt, und dem Dorfzentrum mit der Pfarrkirche, das am Hang liegt. In St. Peter befinden sich wichtige Strukturen, wie das Gemeindehaus, die Post und der Tourismusverein. Das Kulturhaus mit Bibliothek, Theatersaal und mit Räumlichkeiten für die verschiedenen Vereine und die Musikkapelle, sowie ein Arztambulatorium befinden sich im Gebäudekomplex am „Schleierbühl“.

Anbieter



Castellenum
Trattengasse 7
39042 Brixen

Tel.
0472201250

□