

Villnöß / St. Magdalena: Erdgeschosswohnung in Panoramalage mit Terrasse

Eckdaten

| | |
|----------------|-----------------------|
| Objektart | Wohnung / Erdgeschoss |
| Ort | Villnöß |
| Zimmer | 2 |
| Kaufpreis | 380'000 € |
| Gesamtfläche m | 80.0 |
| Baujahr | 2014 |
| ID | IW108643 |











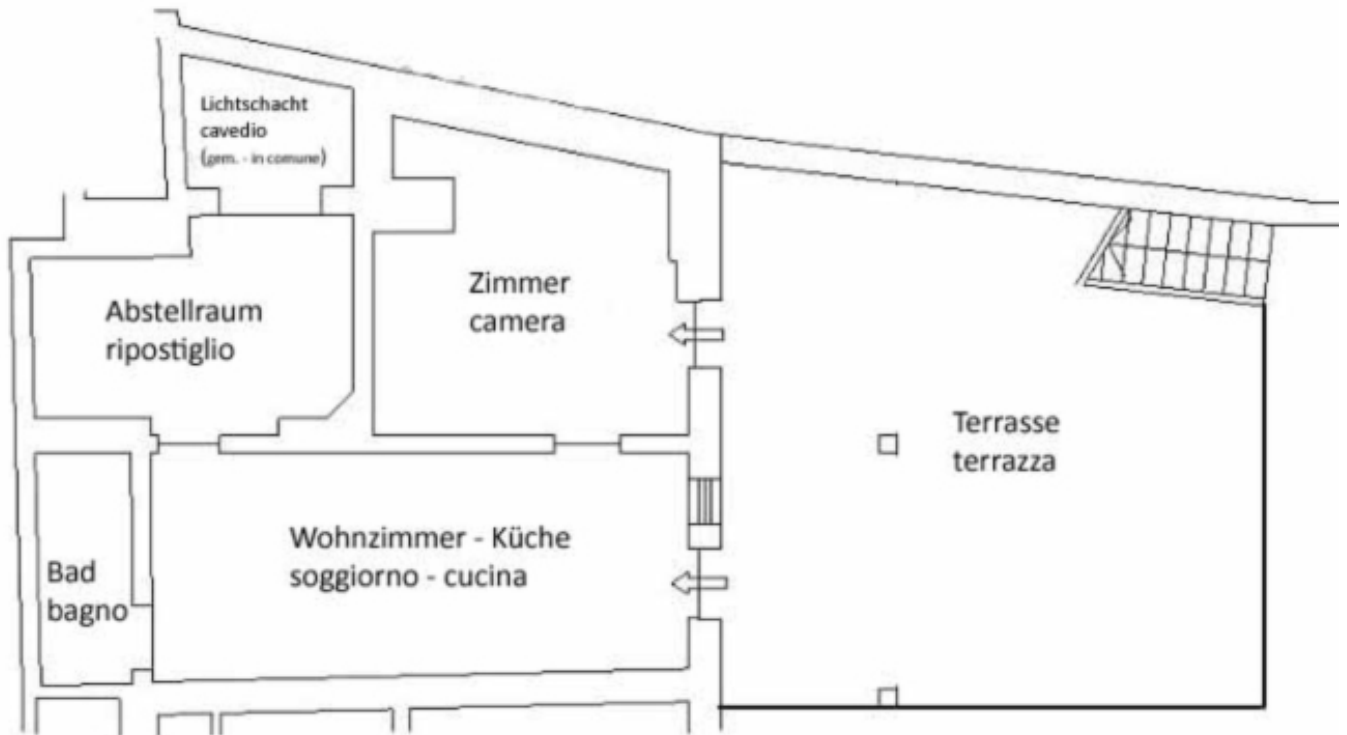












Details

| | |
|-------------------|-----------|
| Kaufpreis | 380'000 € |
| Gesamtfläche m | 80.0 |
| Keller m | 4.5 |
| Balkon/Terrasse m | 40.0 |

Ausstattung

| | |
|-----------|----------------|
| Bad | Dusche |
| Küche | Offen |
| Fahrstuhl | Personenaufzug |

Beschreibung

In ruhiger und sonniger Panoramalage von St. Magdalena in Villnöß befindet sich diese charmante, komplett möblierte Wohnung im Erdgeschoss eines kleinen Wohnhauses mit nur 5 Einheiten.

Die Wohnung verfügt über ein Wohnzimmer mit Küche, ein Schlafzimmer, einen großen Abstellraum sowie ein Badezimmer mit Dusche. Die großzügige Terrasse lädt zum Entspannen ein und bietet ein wunderschönes Panorama in naturnaher Umgebung.

Zur Immobilie gehören außerdem ein Keller sowie ein überdachter Autostellplatz und zusätzlich noch ein externer Autostellplatz.

Besonders attraktiv ist die Lage in unmittelbarer Nähe zu den beeindruckenden Geislerspitzen – einem der bekanntesten Bergpanoramen Südtirols. Wander- und Skimöglichkeiten sowie zahlreiche Freizeitaktivitäten befinden sich in direkter Umgebung.

Anbieter



Immoalps GmbH
Altenmarktgasse 32
39042 Brixen

Tel.
+39 0472 832970

