

# Bauerwartungsland mit ca. 7.000 m<sup>2</sup>

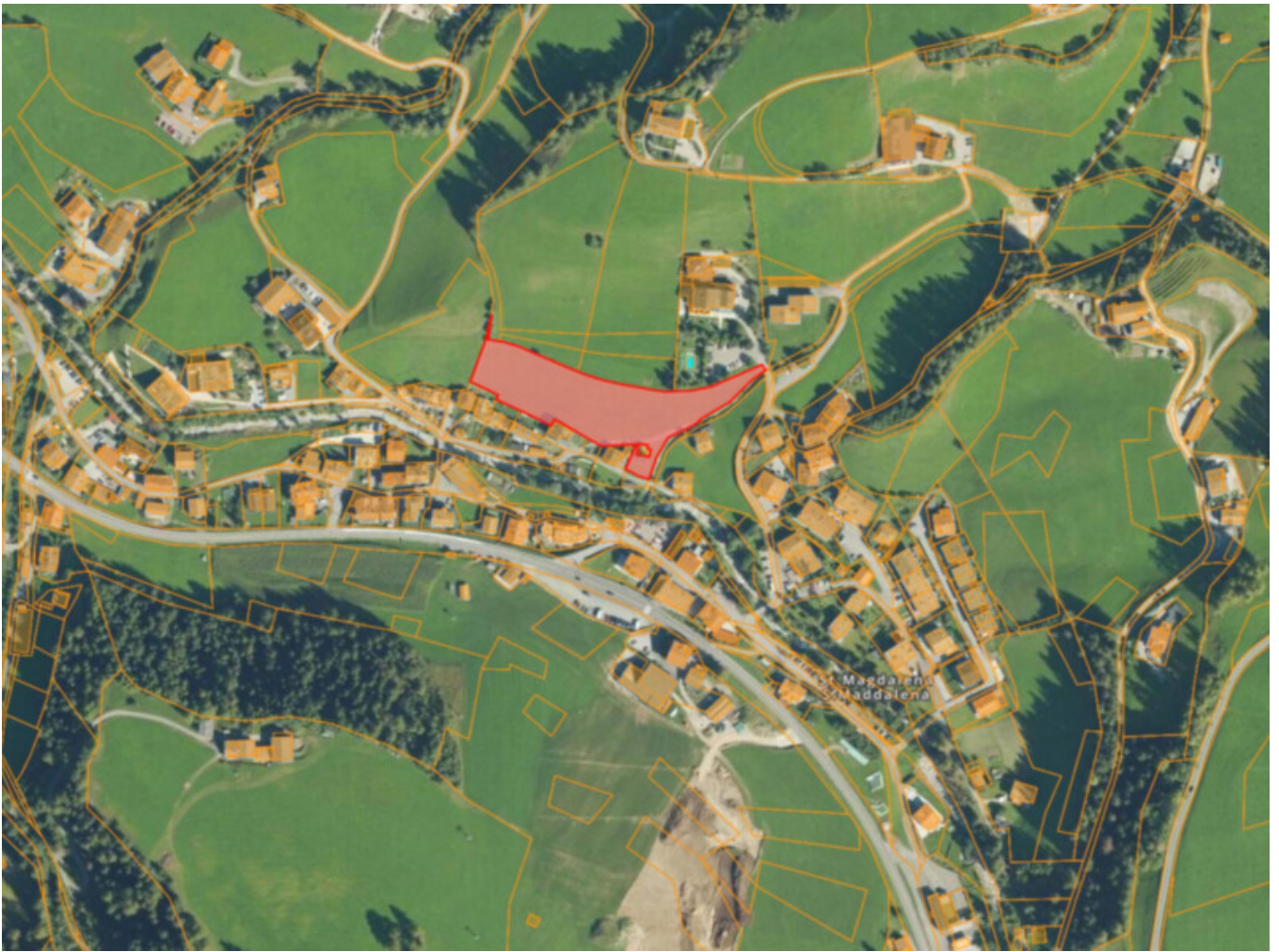
## Eckdaten

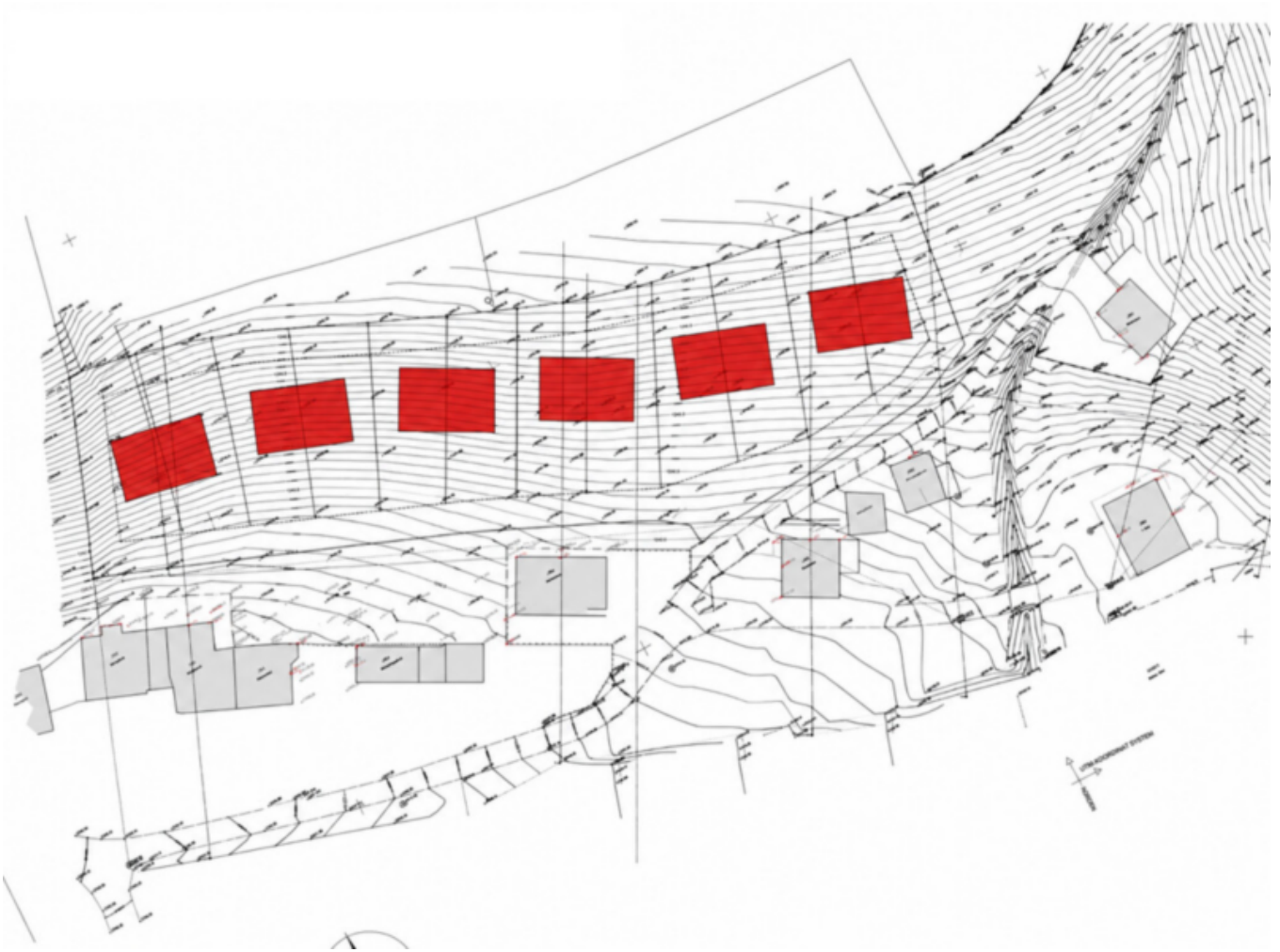
Objektart	Grundstück / Wohnen
Ort	Villnöß
Kaufpreis	820'000 €
Gesamtfläche m	7000.0
ID	IW109935













Details

Kaufpreis	820'000 €
Gesamtfläche m	7000.0

## Beschreibung

In sonniger und ruhiger Lage von St. Magdalena in Villnöss steht ein Bauerwartungsland mit einer Fläche von ca. 7.000 m zum Verkauf.

Das Grundstück befindet sich in einer der schönsten Naturlandschaften Südtirols und überzeugt durch seine attraktive Lage mit herrlichem Blick auf die umliegende Bergwelt der Geislerspitzen sowie die ausgezeichnete Besonnung.

Die Fläche bietet interessantes Entwicklungspotenzial und eignet sich als langfristige Investition.

Die idyllische Lage im Villnösstal verbindet Natur, Ruhe und Lebensqualität und macht dieses Grundstück zu einer seltenen Gelegenheit für Investoren und Interessenten mit Weitblick.

Weitere Informationen erhalten Sie gerne auf Anfrage.

Mehr Informationen unter: [https://www.ruth-immobilien.com/de/immoblie/bauerwartungsland-mit-ca-7000-m2\\_23035](https://www.ruth-immobilien.com/de/immoblie/bauerwartungsland-mit-ca-7000-m2_23035)

Ruth Immobilien  
Dorfstraße 12 / Via del Paese  
39040 Vahrn / Varna (BZ)  
Tel. +39 0472 970090

## Anbieter



Ruth Immobilien GmbH  
Waltherplatz 2  
39100 BOZEN

Tel.

+39 0471 090790

Fax.

+39 0471 090791

□