

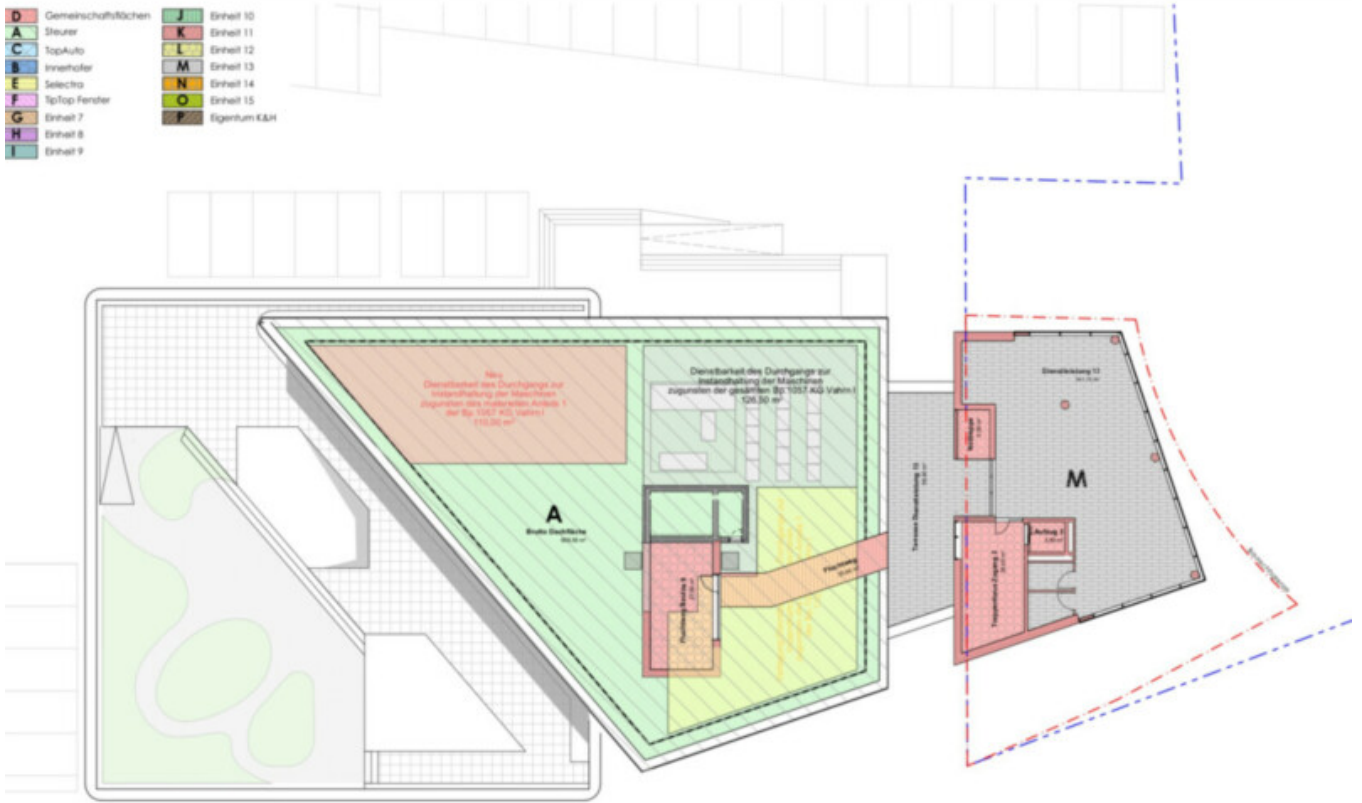
# INTERIOR TOWER II - Einheit 13: Neue Gewerbefläche mit Terrasse im 6. Stock

## Eckdaten

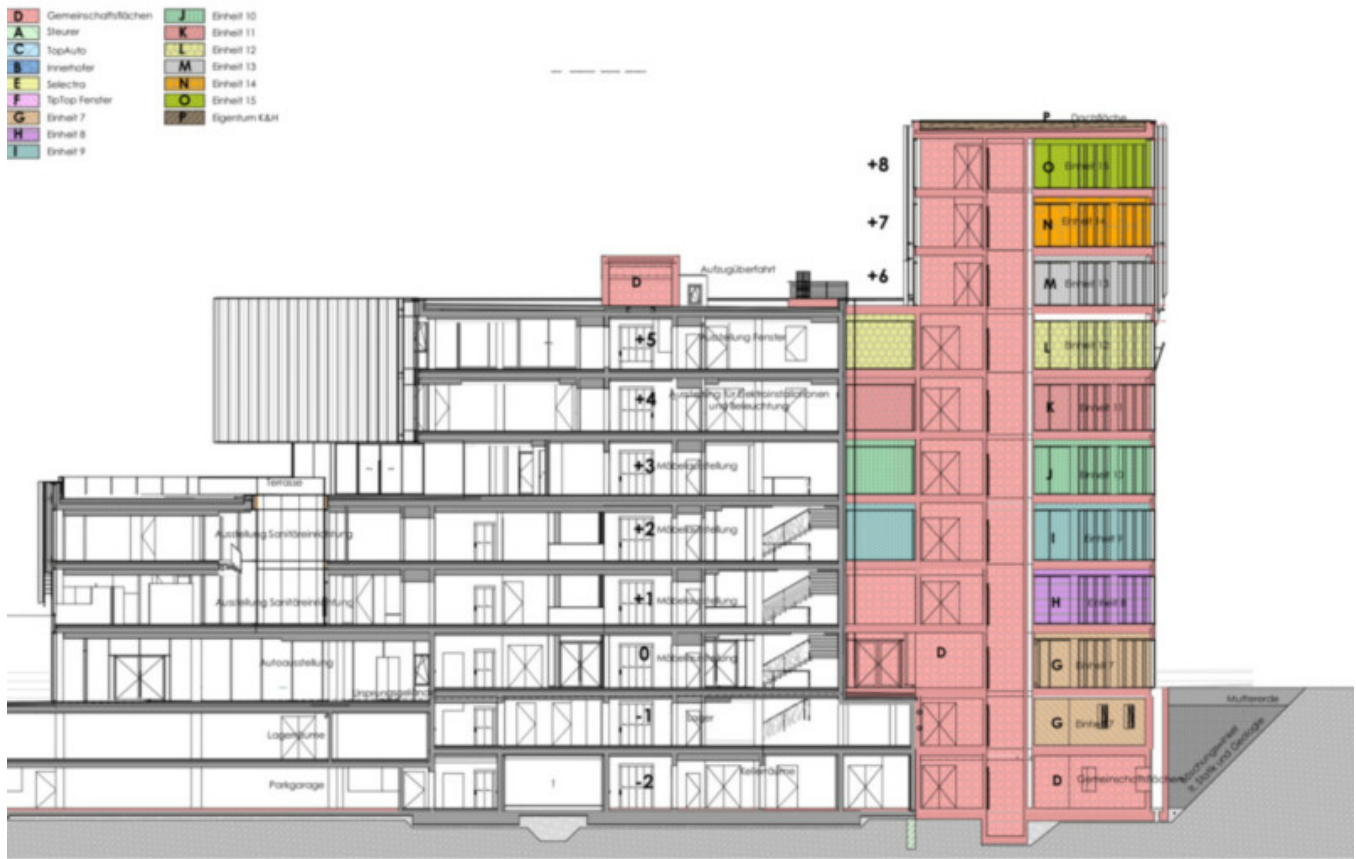
Objektart	Büro/Praxis / Bürofläche
Ort	Vahrn
Kaufpreis	1'006'000 €
Gesamtfläche m	170.0
Baujahr	2025
ID	IW98907



- |                               |                       |
|-------------------------------|-----------------------|
| <b>D</b> Gemeinschaftsflächen | <b>J</b> Einheit 10   |
| <b>A</b> Steuer               | <b>K</b> Einheit 11   |
| <b>C</b> TopAuto              | <b>L</b> Einheit 12   |
| <b>B</b> Innerhof             | <b>M</b> Einheit 13   |
| <b>E</b> Selecta              | <b>N</b> Einheit 14   |
| <b>F</b> Top Fenster          | <b>O</b> Einheit 15   |
| <b>G</b> Einheit 7            | <b>P</b> Eigentum K&H |
| <b>H</b> Einheit 8            |                       |
| <b>I</b> Einheit 9            |                       |



äußerliche urbanistisch noch nicht genehmigt!



äußerliche urbanistisch noch nicht genehmigt



Schnitt 1:200  
Stand vom 23.04.2004

Architekt Stefan Klement  
www.archiklement.it

Kaufpreis 1'006'000 €  
Gesamtfläche m 170.0

## Beschreibung

Einheit 13: Zum Verkauf steht eine neue Gewerbefläche mit Terrasse im 6. Stock im INTERIOR TOWER II, der elegante Neubau direkt an der Ausfahrt der A22 in Vahrn.

Das Gebäude lässt durch sein imposantes Design auf seine Funktion schließen. Augenscheinlich besteht er aus zwei Komplexen, welche ein einziges Gebäude ergeben: Der INTERIOR TOWER verbindet namhafte Südtiroler Anbieter aus den Branchen Innenausbau und Einrichtung miteinander.

Eine einzige Adresse, die wichtige Partner der Branche unter einem Dach vereint. Einmalig in seiner Architektur wie seiner Konzeption bietet der INTERIOR TOWER sowohl komplette All-in-One Lösungen als auch die Möglichkeit, einzelne Angebote zu nutzen. So lässt sich planen, bauen und wohnen auf höchstem Niveau. Eine Symbiose aus Inspiration, Vision, Design, Qualität, Erfahrung und Kompetenz.

Mehr Informationen unter: [https://www.ruth-immobilien.com/de/immobilie/interior-tower-ii---einheit-13-neue-gewerbeflaeche-mit-terrasse-im-6-stock\\_17779](https://www.ruth-immobilien.com/de/immobilie/interior-tower-ii---einheit-13-neue-gewerbeflaeche-mit-terrasse-im-6-stock_17779)

Ruth Immobilien  
Dorfstraße 12 / Via del Paese  
39040 Vahrn / Varna (BZ)  
Tel. +39 0472 970090

## Anbieter



Ruth Immobilien GmbH  
Waltherplatz 2  
39100 BOZEN

Tel.

---

+39 0472 970090

Fax.

+39 0472 970091

□