

Attraktives Neubauprojekt in Kuppelwies – Wohnen im idyllischen Ultental

Eckdaten

Objektart	Wohnung
Ort	Ulten
Energieklasse	A
Konventioniert	
Gesamtfläche m	89.9
Status	Neu
Baujahr	2026
Zustand	Erstbezug
ID	IW108405



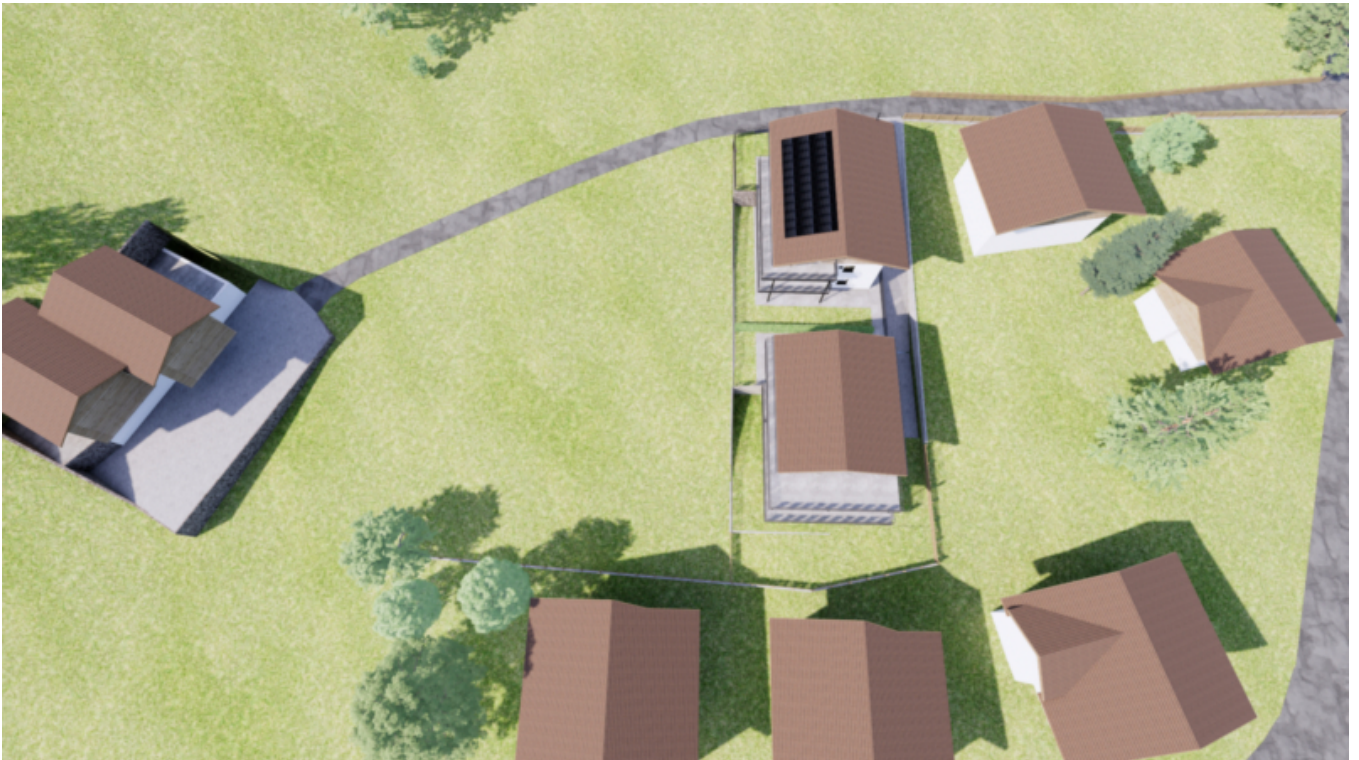






















ERDGESCHOSS

M 1 : 100

WOHNUNG Nr. 3



- RAUMLISTE W03	
Name	Nettowoohnfläche
Hauptflächen	
ZIMMER	13,91 m ²
ZIMMER	11,94 m ²
BAD	7,34 m ²
KOCHENEESSENWOHNEN	27,71 m ²
	60,89 m ²
Nebenflächen	
TERRASSE	39,81 m ²
GRÜNFLÄCHE	12,60 m ²
BÖSCHUNG	2,23 m ²
	54,64 m ²

BRUTTOFLÄCHE= 74,76m²
 NETTOWOHNFLÄCHE= 60,89m²



Flächen

Gesamtfläche m	89.9
Nettofläche m	60.9
Garten m	12.6
Keller m	4.8
Balkon/Terrasse m	39.8

Räume

Badezimmer	1
Balkone/Terrassen	1
Wohn-/Schlafzimmer	3

Ausstattung

Ausblick	Panoramablick, See, Berge
----------	---------------------------

Beschreibung

In traumhafter, ländlicher Lage von Ultental entsteht in Kuppelwies ein hochwertiges Neubauprojekt mit insgesamt 9 modernen Wohneinheiten, verteilt auf zwei Baukörper. Hier verbindet sich naturnahes Wohnen mit zeitgemäßem Wohnkomfort – ideal für alle, die Ruhe, Lebensqualität und eine starke Dorfgemeinschaft schätzen.

Die Wohnungen werden im Baustandard Klimahaus A Nature errichtet und garantieren somit höchste Energieeffizienz, nachhaltige Bauweise und niedrige Betriebskosten. Kellerabteile befinden sich direkt im Untergeschoss und sind als Zubehör bequem erreichbar. Einzel- und Doppelgaragen können ebenfalls zusätzlich erworben werden.

Die Lage überzeugt auf ganzer Linie: In unmittelbarer Nähe befindet sich die Umlaufbahn ins Ski- und Wandergebiet Schwemmalm – ein wahres Paradies für Wintersportler und

Naturliebhaber. Zudem erreichen Sie bequem zu Fuß einen Eislaufplatz, eine Langlaufloipe sowie zahlreiche herrliche Wanderwege. Auch die Infrastruktur lässt keine Wünsche offen: Ein Gasthaus, eine Pizzeria und mehrere Bars befinden sich in unmittelbarer Umgebung und sind fußläufig erreichbar.

Die Wohnungen sind zu 100 % konventioniert (Art. 39 LG Nr. 9/2018), das heißt, sie dürfen nur von Ansässigen bzw. Personen mit Arbeitsvertrag in der Provinz Südtirol als Hauptwohnsitz besetzt werden und können somit nicht als Feriendomizil dienen.

Aktuell verfügbar sind noch 2-, 3- und 4-Zimmerwohnungen – ideal für Singles, Paare und Familien.

Zögern Sie nicht und sichern Sie sich eine begehrte Neubauimmobilie in Kuppelwies – Wohnqualität in bester Lage erwartet Sie!

Für nähere Informationen stehen wir Ihnen gerne in unserer Agentur zur Verfügung.

(Die Visualisierungen/Renderings dienen der Veranschaulichung. Abweichungen bzw. Änderungen in der finalen Ausführung vorbehalten).

Anbieter



Immobilien DDr. Anton
J. Unterholzner
Maria-Hilf-Straße Nr. 24
39011 Lana

Tel.
+39/0473/564180

Fax.

+39/0473/559819

□