

Trient, Montesover: 2-Zimmerwohnung in Panoramalage

Eckdaten

Objektart	Wohnung
Ort	Trentino
Strasse, Hausnr	Montesover
Zimmer	2
Etage	3 von 3
Energieklasse	G
Kaufpreis	85'000 €
Gesamtfläche m	59.1
Status	Neu
Baujahr	2000
Zustand	Erstbezug
ID	IW35659

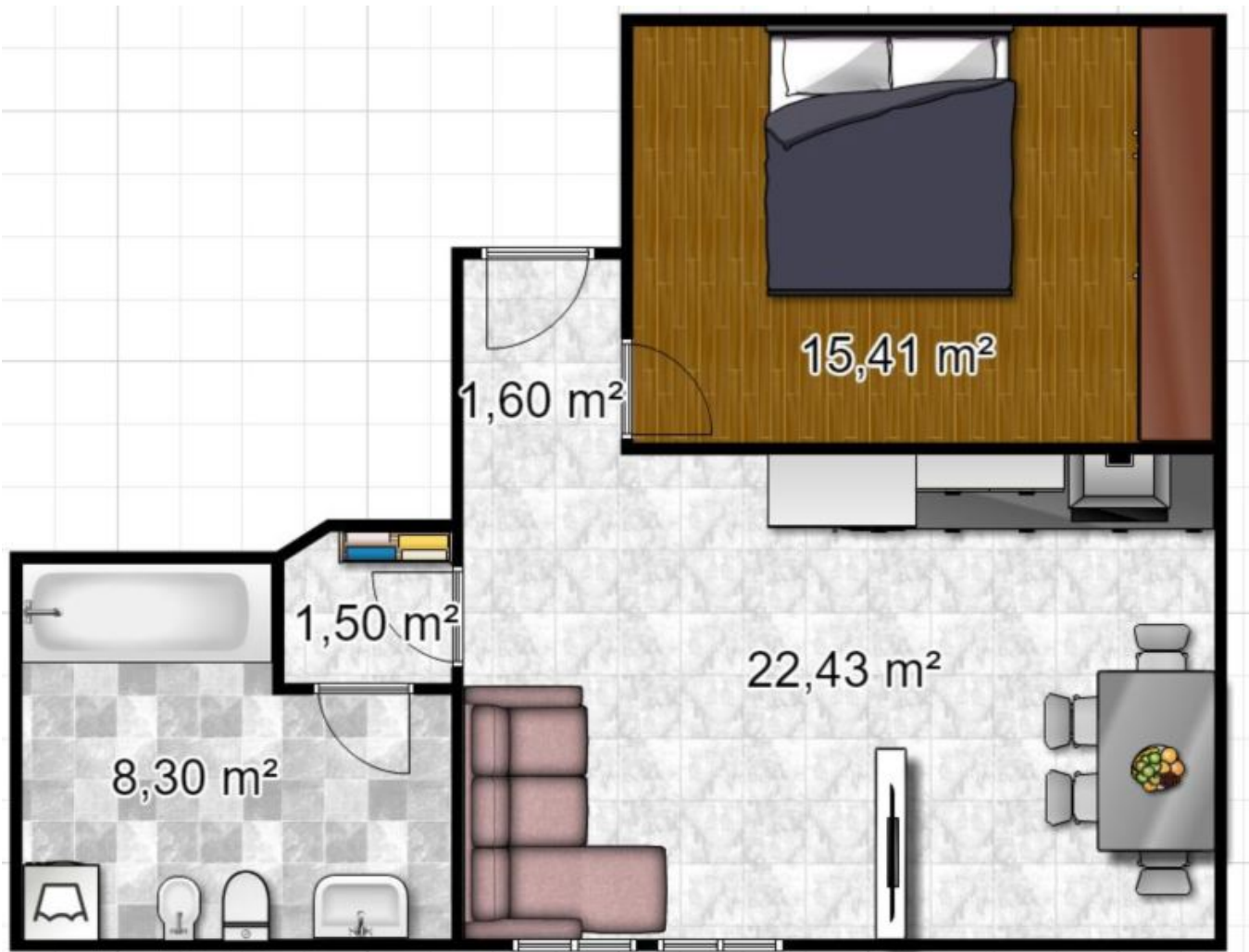












Preise

Kaufpreis

85'000 €

Flächen

Gesamtfläche m	59.1
Nettofläche m	49.2

Räume

Badezimmer	1
Wohn-/Schlafzimmer	2
Stellplätze	1

Beschreibung

Diese nette 2-Zimmermansardenwohnung befindet sich nur wenige Schritte außerhalb des idyllischen Ortskern von Montesover und besteht aus Wohnzimmer mit Kochecke, Schlafzimmer, Badezimmer und Flur. Die Wohnung befindet sich im 3. Stock in Panoramalage und ist ideal zum entspannen.

Handelsfläche: 59,08 m

Nettofläche: 49,24 m

Erbaut: 2000

Erstbezug: Ja

Übergabe: Sofort

Autoabstellplatz: Inklusive

Garage: auf Anfrage

Energieklasse G

Preis Euro 85.000

Für weitere Informationen:

LIFANDI Immobilien Neumarkt

Johanna Pernter

johanna.pernter@lifandi.it

0471/812760 – 349/5369304

Anbieter



Lifandi Immobilien

Via della Mendola 34/a
39100 Bozen

Tel.
0471934876

Fax.
0471504675

□