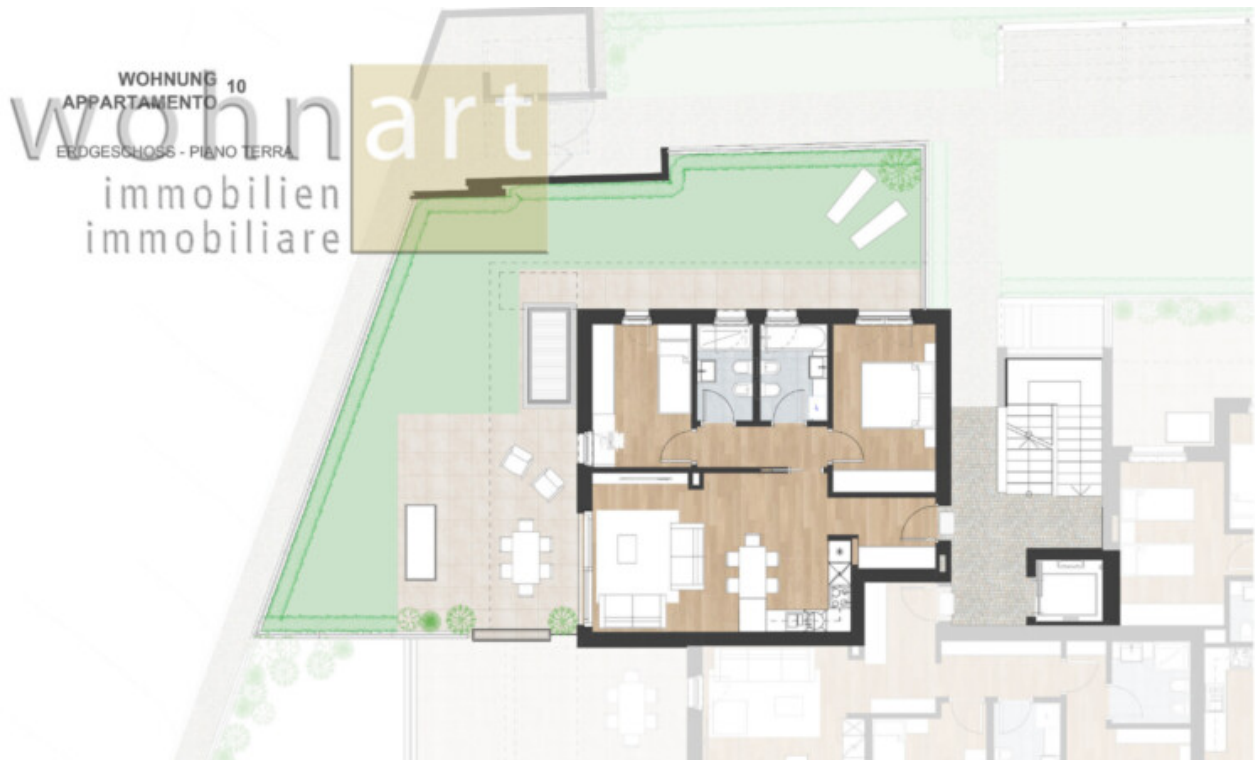


Neues Wohnbauprojekt "Residence Rechtenthal" in Tramin - Dreizimmerwohnung W10

Eckdaten

| | |
|----------------|--------------------------|
| Objektart | Wohnung |
| Ort | Tramin an der Weinstraße |
| Zimmer | 3 |
| Energieklasse | A |
| Konventioniert | |
| Gesamtfläche m | 113.0 |
| Status | Neu |
| Zustand | Erstbezug |
| ID | IW106736 |













Details

Gesamtfläche m 113.0

Beschreibung

In Tramin, in zentraler und sonniger Lage, entsteht ein exklusives Wohnbauprojekt mit 17 modernen Wohnungen, die durch durchdachte Architektur und höchsten Wohnkomfort überzeugen. Zum Verkauf stehen 2-, 3- und 4-Zimmerwohnungen, welche über einen privaten Garten oder eine großzügige Terrasse verfügen sowie zwei Penthousewohnungen, welche eine autonome Einheit bilden. Jede Wohnung verfügt über einen Keller und Garagen verschiedenster Größen können separat erworben werden. Dank der hochwertigen Bauweise nach Klima-Haus-A-Nature-Standard genießen Sie nachhaltiges Wohnen in einer energieeffizienten Umgebung. Die zentrale Lage ermöglicht es allen Bewohnern, Geschäfte, Restaurants und wichtige Einrichtungen bequem zu Fuß zu erreichen, wodurch der Alltag praktisch und komfortabel wird.

Zum Verkauf steht eine 3-Zimmerwohnung im Erdgeschoss. Die Wohnung besticht durch einen offenen Wohnbereich, zwei Schlafzimmer, zwei komfortable Badezimmer und einen großzügigen Garten mit 68 m². Ein Keller vervollständigt dieses attraktive Angebot.

Anbieter



Wohnart Immobilien GmbH
Rathausring 38

Tel.
+39/0471/813545

Mob.
+39/339/7193728

Fax.

+39/0471/823250

□