

Tramin Projekt Mühlgasse - 2 Zimmerwohnung mit möglicher Steuerabschreibung

Eckdaten

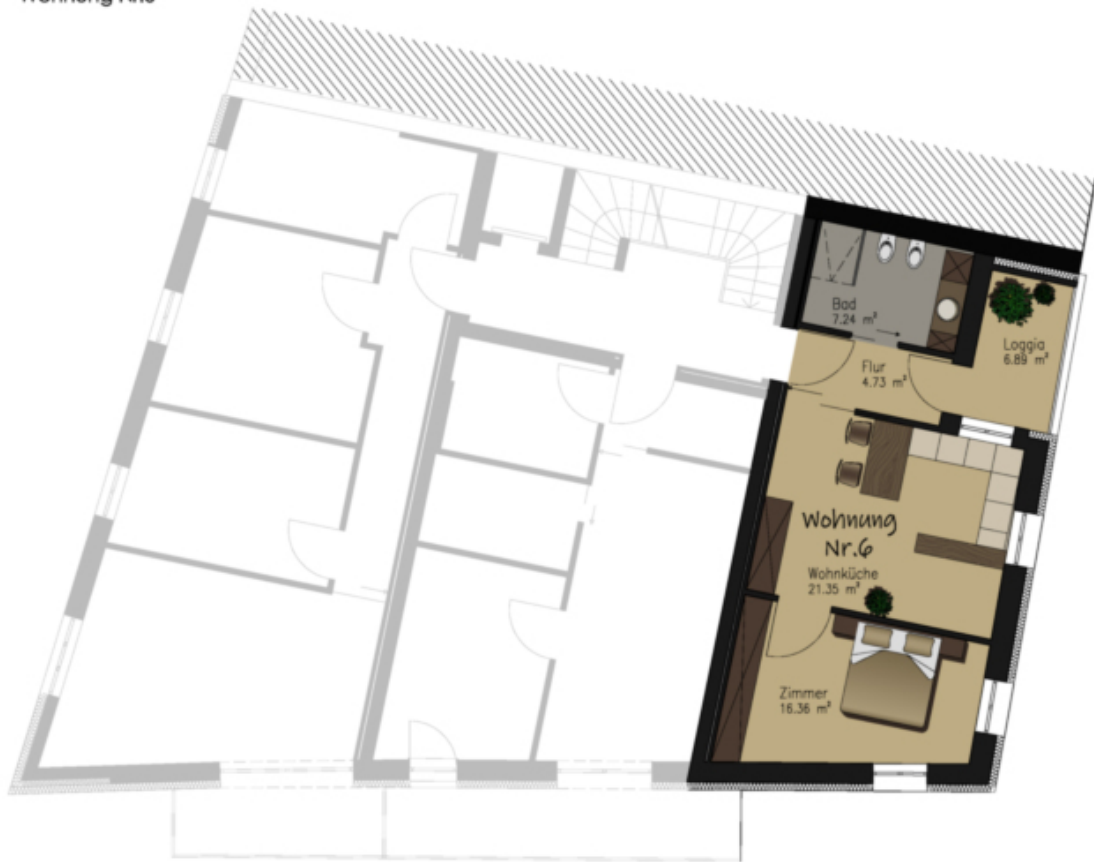
| | |
|----------------|--------------------------|
| Objektart | Wohnung |
| Ort | Tramin an der Weinstraße |
| Energieklasse | C |
| Kaufpreis | 322'000 € |
| Gesamtfläche m | 73.0 |
| Status | Neu |
| Baujahr | 2025 |
| Zustand | Erstbezug |
| ID | IW102430 |





Wir übernehmen keine Gewähr für eine originalgetreue Darstellung aller Artikel. Farbliche und konstruktive Abweichungen sind möglich.

Grundriss 1.Obergeschoss 1:100
Wohnung Nr.6













Details

| | |
|----------------|-----------|
| Kaufpreis | 322'000 € |
| Gesamtfläche m | 73.0 |
| Nettofläche m | 49.0 |

Beschreibung

Wir verkaufen diese Zweizimmerwohnung im ersten Stock im Neubauprojekt "Mühlgasse" in Tramin.

Vorteil bei dieser Wohnung ist ein maximaler Steuerabsatzbetrag von 44.630€ eventuell möglich.

Das Apartment ist nach Westen ausgerichtet und wie folgt eingeteilt:

großzügiges Badezimmer, ein Schlafzimmer, Eingangsbereich, Wohnküche, Loggia und ein Keller im Kellergeschoss.

In unmittelbarer Nähe ist jegliche Infrastruktur gegeben, wie Bushaltestellen, Geschäfte, etc.

Der Bau wird barrierefrei und als Klimahaus C ausgeführt.

Es werden insgesamt 7 Wohnungen realisiert.

Die Fußbodenheizung der einzelnen Wohnungen wird mit einem zentralen Luft-Wärmepumpensystem betrieben.

Dieses System erlaubt es auch im Sommer die Wohnungen über die Fußbodenfläche leicht zu kühlen.

Alle Bäder enthalten zusätzlich Röhrenheizkörper, sowie ein Abluftsystem.

Die Fenster, Fenstertüren, sowie Hebeschiebetüren der Wohnungen werden in Holz installiert und mit einem Dreifach-Isolierglas ausgestattet.

Zusätzlich zur bereits hochwertigen Grundausstattung kann je nach Baufortschritt noch individuelle Sonderausstattungen etc. gegen Aufpreis angefragt werden.

Fertigstellung ist für Herbst 2025 geplant.

Wir freuen uns auf Ihre Anfrage!

Anbieter



Hoila Immobilien
Bahnhofstraße 38
39052 Kaltern

Tel.
0471 1552080

