

Exklusivverkauf Haus in Panoramalage mit Weinbau

Eckdaten

Objektart	Haus
Ort	Tramin an der Weinstraße
Energieklasse	G
Gesamtfläche m	449.0
Status	Gebraucht
Zustand	Gepflegt
ID	IW102451









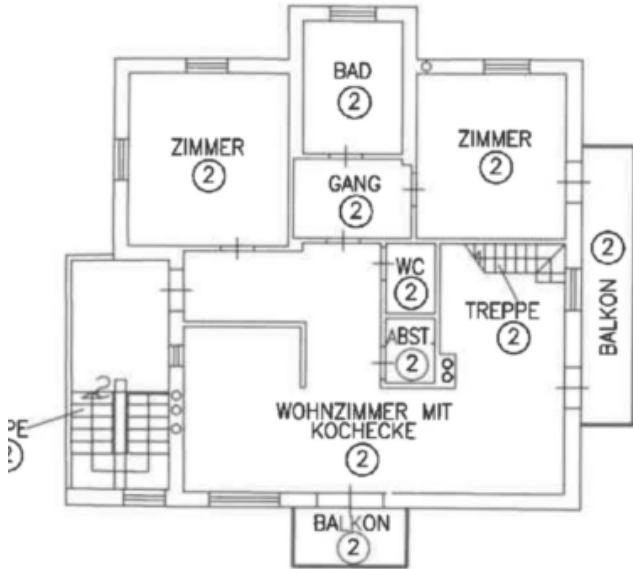




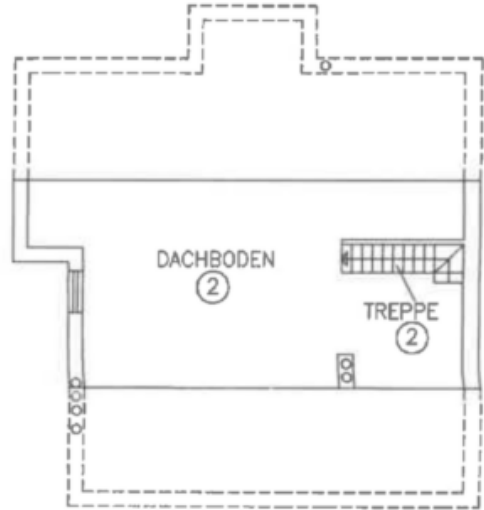
1. OBERGESCHOSS



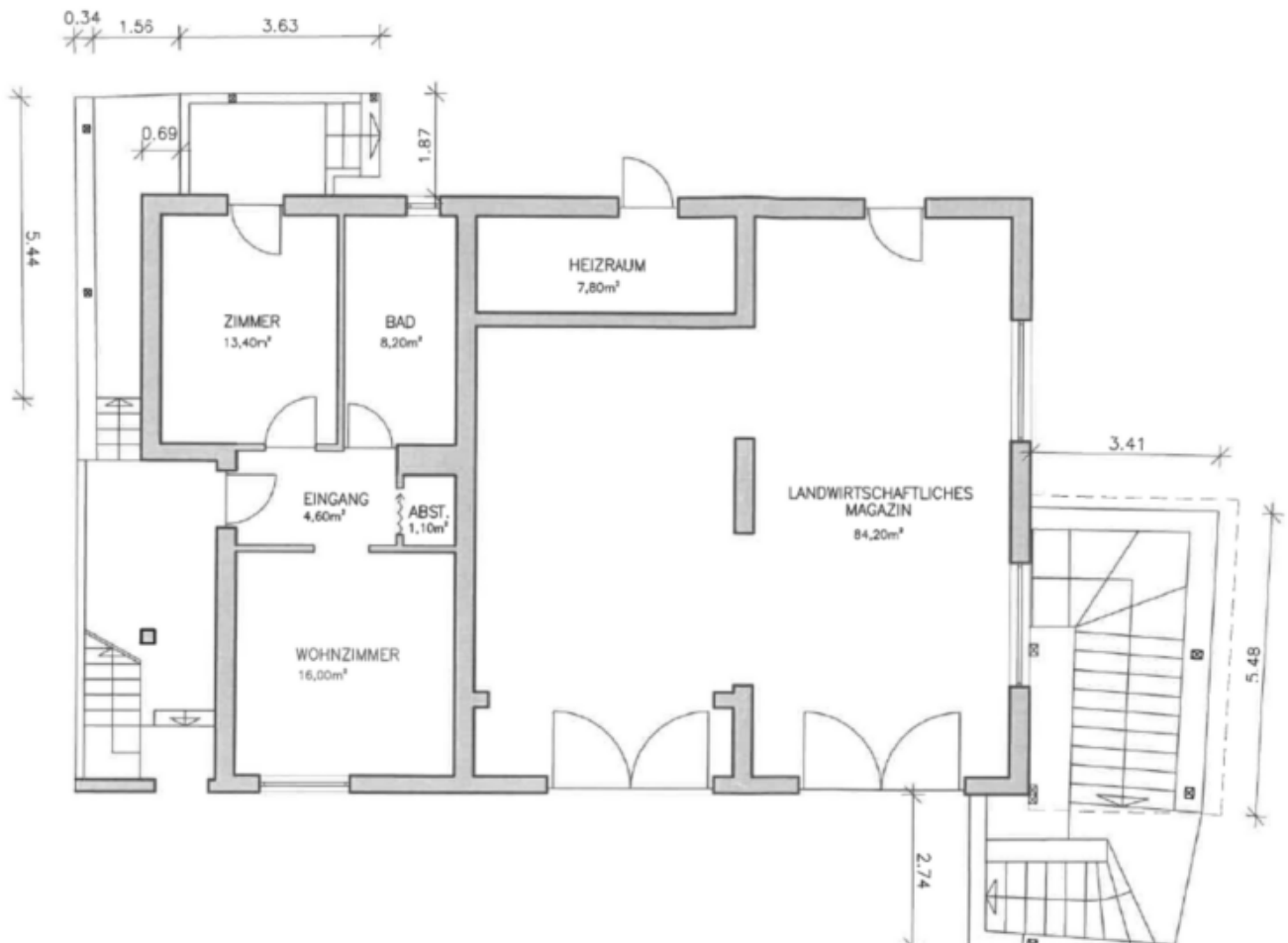
2. STOCK
2° PIANO



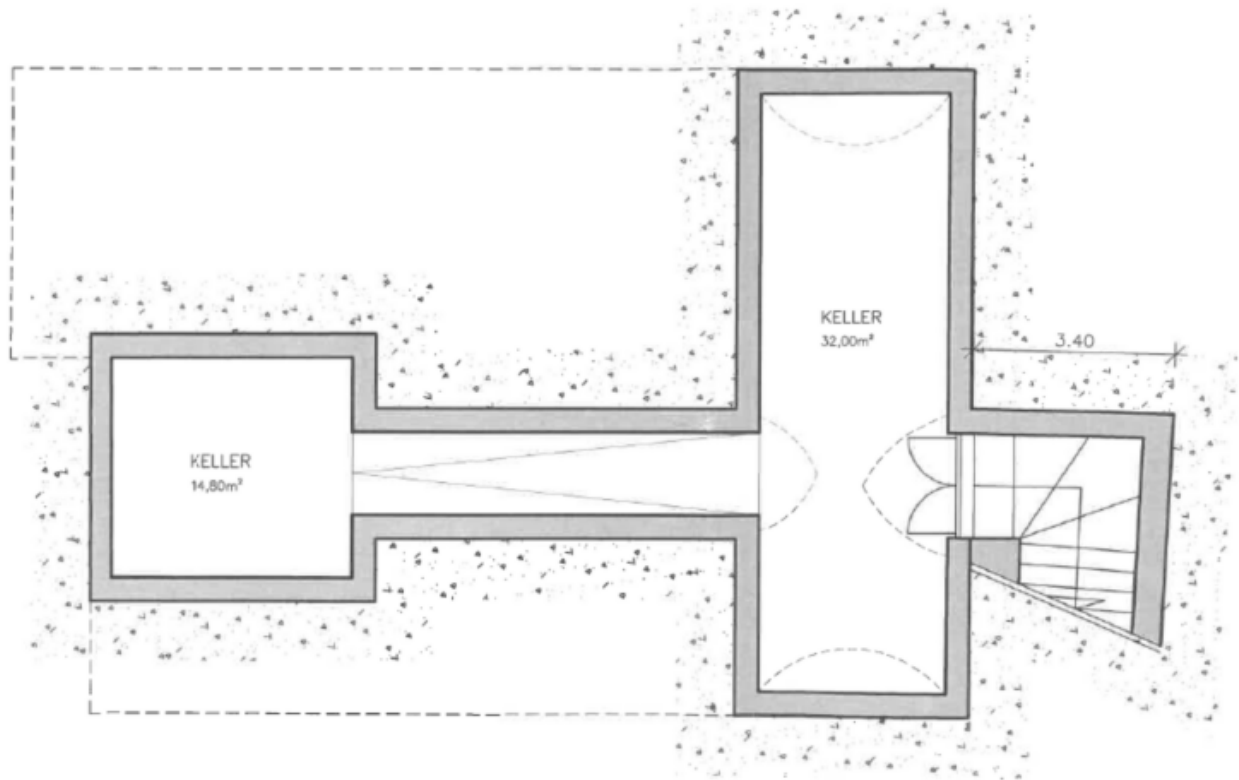
3. STOCK-UNTERDACH
3° PIANO-SOTTOTETTO



ERDGESCHOSS



KELLERGESCHOSS



Details

Gesamtfläche m	449.0
Grundstück m	7669.0

Beschreibung

Wir verkaufen exklusiv diese einmalige Immobilie mit Weinbau in Tramin.

Das gesamte Grundstück beinhaltet 8.714 m², wovon 7.669 m² Gewürztraminer der Sonderlinie sind.

Das Haus ist komplett alleinstehend und besteht aus 3 großzügigen Wohnungen, einer sehr großen Garage, ein traditioneller tiefer Keller, Schuppen, Wiese, Weinbau und Hofraum zu

genüge.

Die unverbaubare Panoramaaussicht mit Blick über das gesamte Unterland lädt zum genießen ein.

Für weitere Informationen freuen wir uns auf Ihren Anruf!

Anbieter



Hoila Immobilien
Bahnhofstraße 38
39052 Kaltern

Tel.
0471 1552080

□