

# A15 - Vierzimmerwohnung mit Terrasse

## Eckdaten

Objektart	Wohnung / Etage
Ort	Toblach
Strasse, Hausnr	Valle San Silvestro 41
Zimmer	4
Etage	2
Kaufpreis	1'071'000 €
Gesamtfläche m	142.7
Baujahr	2023
ID	IW90665









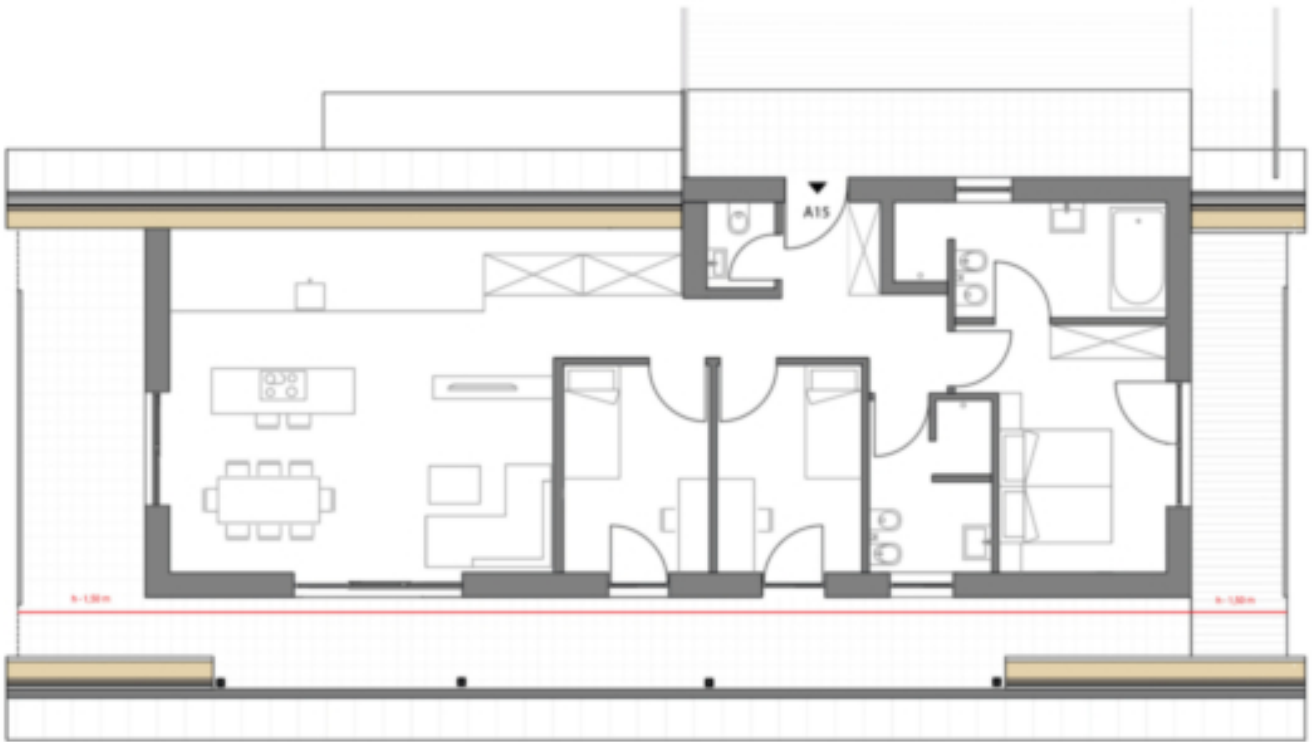


















Gesamtfläche m	142.7
Nettofläche m	101.7
Keller m	6.0
Balkon/Terrasse m	46.9

**Räume**

Schlafzimmer	3
Badezimmer	2
Stellplätze	1

**Ausstattung**

Heizungsart	Fernheizung, Fussbodenh.
Fahrstuhl	Personenaufzug
Unterkellert	Ja

**Beschreibung**

Vierzimmerwohnung im 2. Obergeschoss, bestehend aus zwei Badezimmern, einem Tages WC, drei Schlafzimmern, einem geräumigen Wohn – Essbereich und einer großzügigen Terrasse. Im Herzen des Dorfkerns werden 17 Wohneinheiten gebaut. Die Bauphase startet im Jahr 2023, mit dem Ziel, das Gebäude im Jahr 2025 fertigzustellen.

Der Bauherr legt großen Wert auf Nachhaltigkeit und hat sich daher für den Klimahausstandard A Nature entschieden. So kann ein umweltfreundliches und energieeffizientes Zuhause geboten werden. Die Wohneinheiten sind optimal ausgerichtet und bieten Ihnen einen atemberaubenden Blick auf die Dolomiten in Richtung Toblach.

Für die Fahrzeuge stehen großzügige Garagenflächen zur Verfügung, welche separat erhältlich sind. Bei der Ausstattung der Wohnungen wird auf einen gehobenen Baustandard gesetzt, der höchsten Komfort garantiert. Garage separat erhältlich (+ 32.000€ ).

**Anbieter**

Castellenum  
Trattengasse 7  
39042 Brixen

Tel.

0472201250

□