

# W9 Toblach: Residence Schacher: Ihre exklusive Penthousewohnung im 2. Obergeschoss mit Balkon, Loggia und Keller.

## Eckdaten

Objektart	Wohnung / Penthouse
Ort	Toblach
Zimmer	5
Etage	2
Kaufpreis	2'173'600 €
Gesamtfläche m	249.0
Baujahr	2025
ID	IW103336





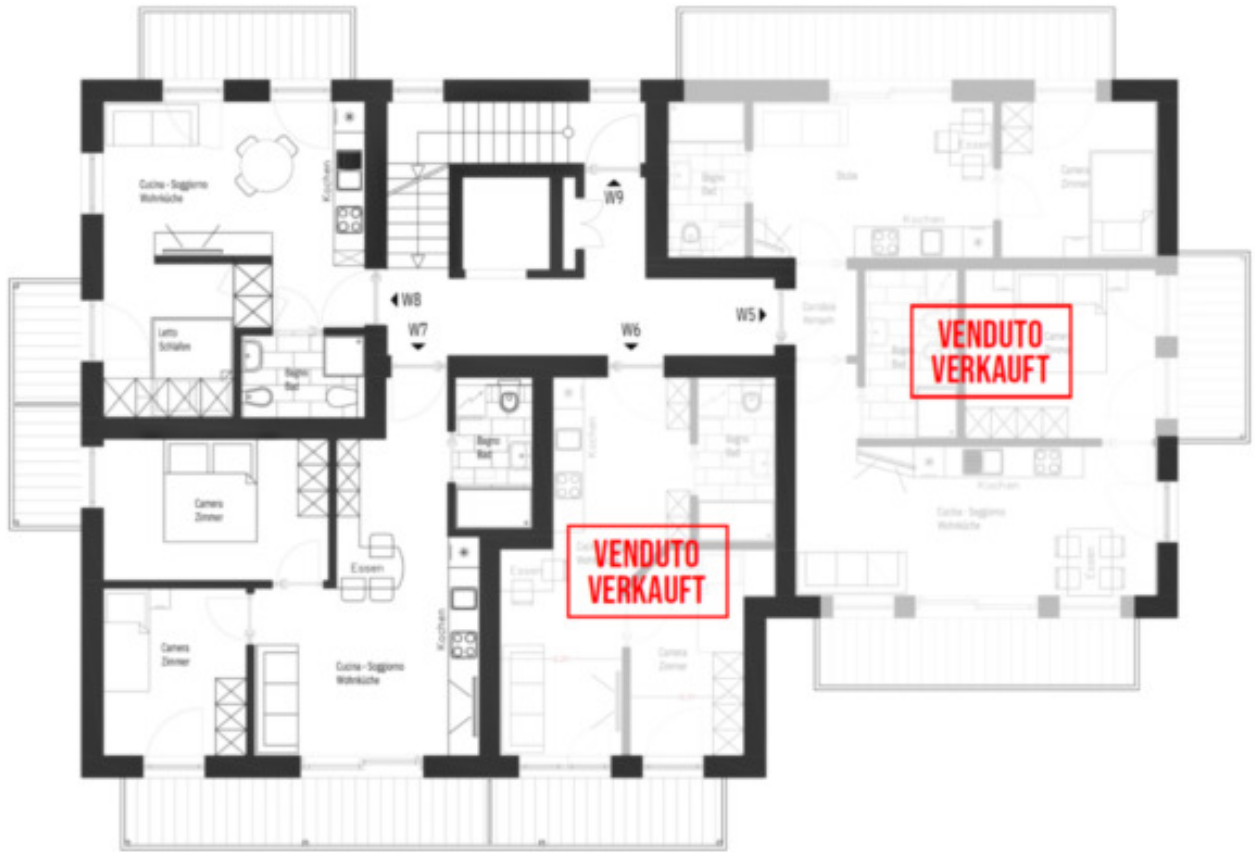


































## Preise

Kaufpreis 2'173'600 €  
Zzg. Mehrwertsteuer

## Flächen

Gesamtfläche m 249.0  
Nettofläche m 172.0

## Räume

Badezimmer 3  
Wohn-/Schlafzimmer 3  
Stellplätze 1

## Ausstattung

Unterkellert Ja

## Beschreibung

Diese großzügige Penthousewohnung im 2. Obergeschoss der Residence Schacher, einem Neubauprojekt mit 9 Wohneinheiten, bietet exklusiven Wohnkomfort inmitten der Dolomiten. Die Wohnung umfasst einen einladenden Eingangsbereich, drei Schlafzimmer, jedes mit angrenzendem Badezimmer sowie ein separates Tages-WC für zusätzlichen Komfort.

Der offene Wohn- und Essbereich mit integrierter Wohnküche lädt zum geselligen Verweilen ein. Von der großzügigen Loggia und dem Balkon genießen Sie einen herrlichen Blick auf die umliegende Berglandschaft. Ein Kellerraum bietet praktischen Stauraum und rundet das Angebot ab.

Ein Garageabstellplatz im Untergeschoss ist optional gegen Aufpreis erhältlich.

Die Residence Schacher vereint modernen Wohnkomfort mit alpinem Charme und ist der ideale Ort für alle, die das Leben in den Dolomiten genießen möchten.

□

## Anbieter





**Tel.**

+39/339/8281766

**Mob.**

+39/340/3806901

□