

HOCHWERTIGES SPA-HIDEAWAY MIT DOLOMITENSICHT

Eckdaten

Objektart	Haus / Chalet
Ort	Tesero
Kaufpreis	1'300'000 €
Gesamtfläche m	450.0
Status	Gebraucht
Baujahr	1997
Zustand	Modernisiert
ID	IW97556









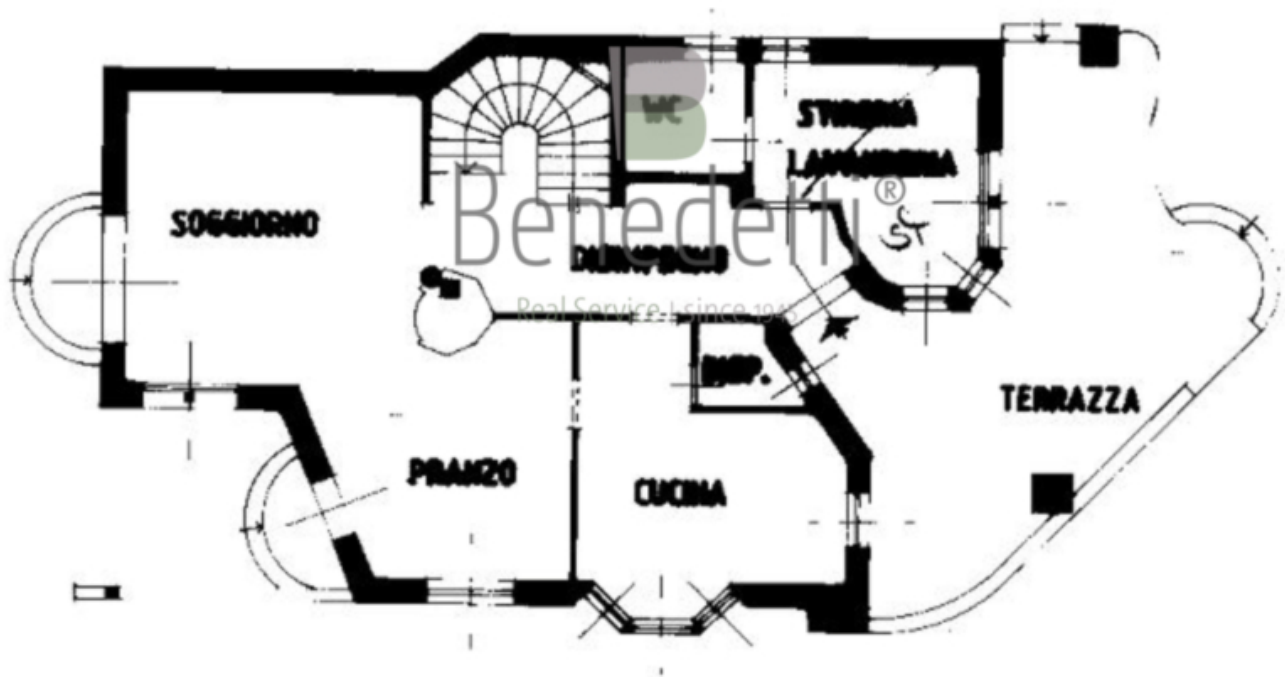


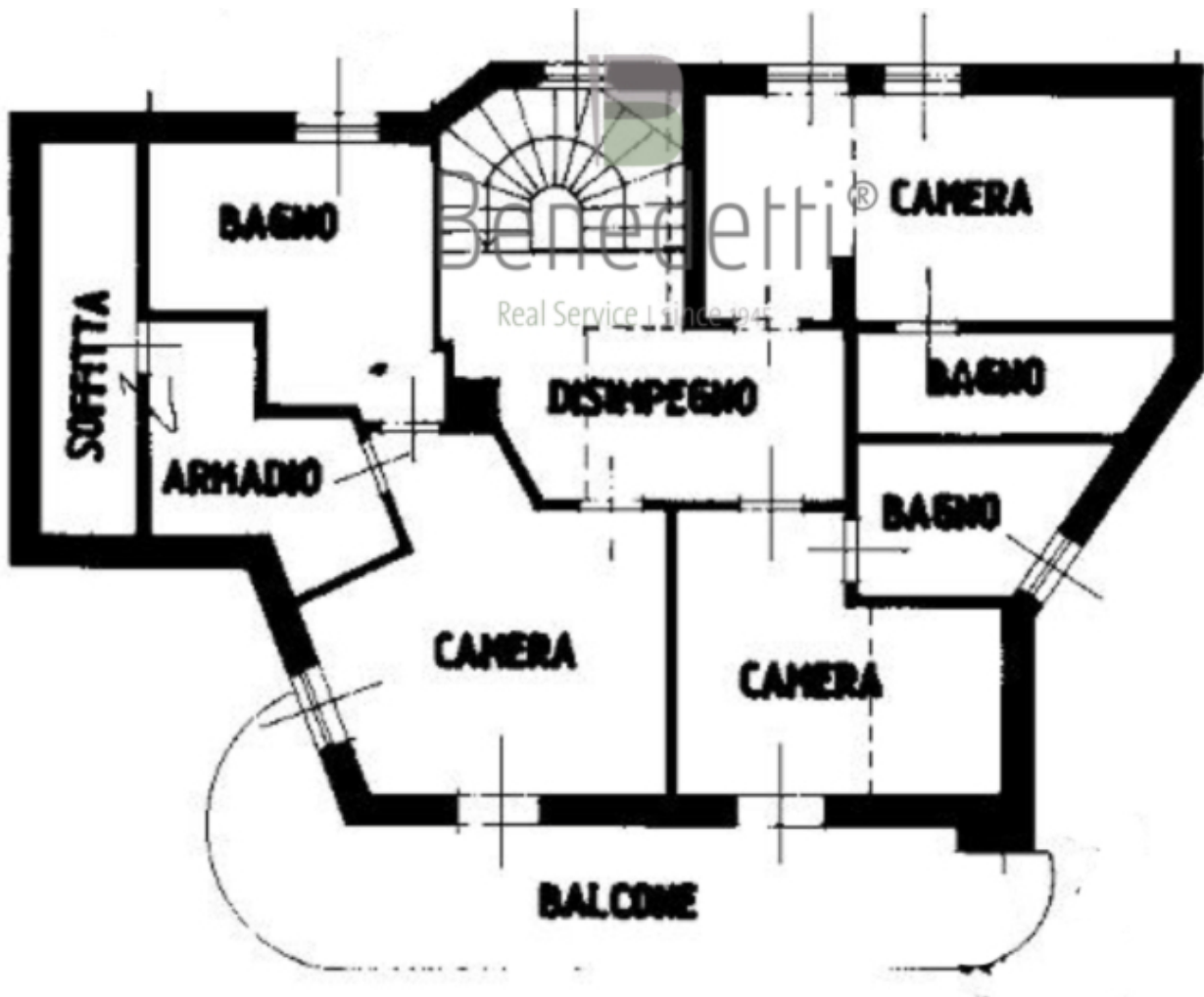


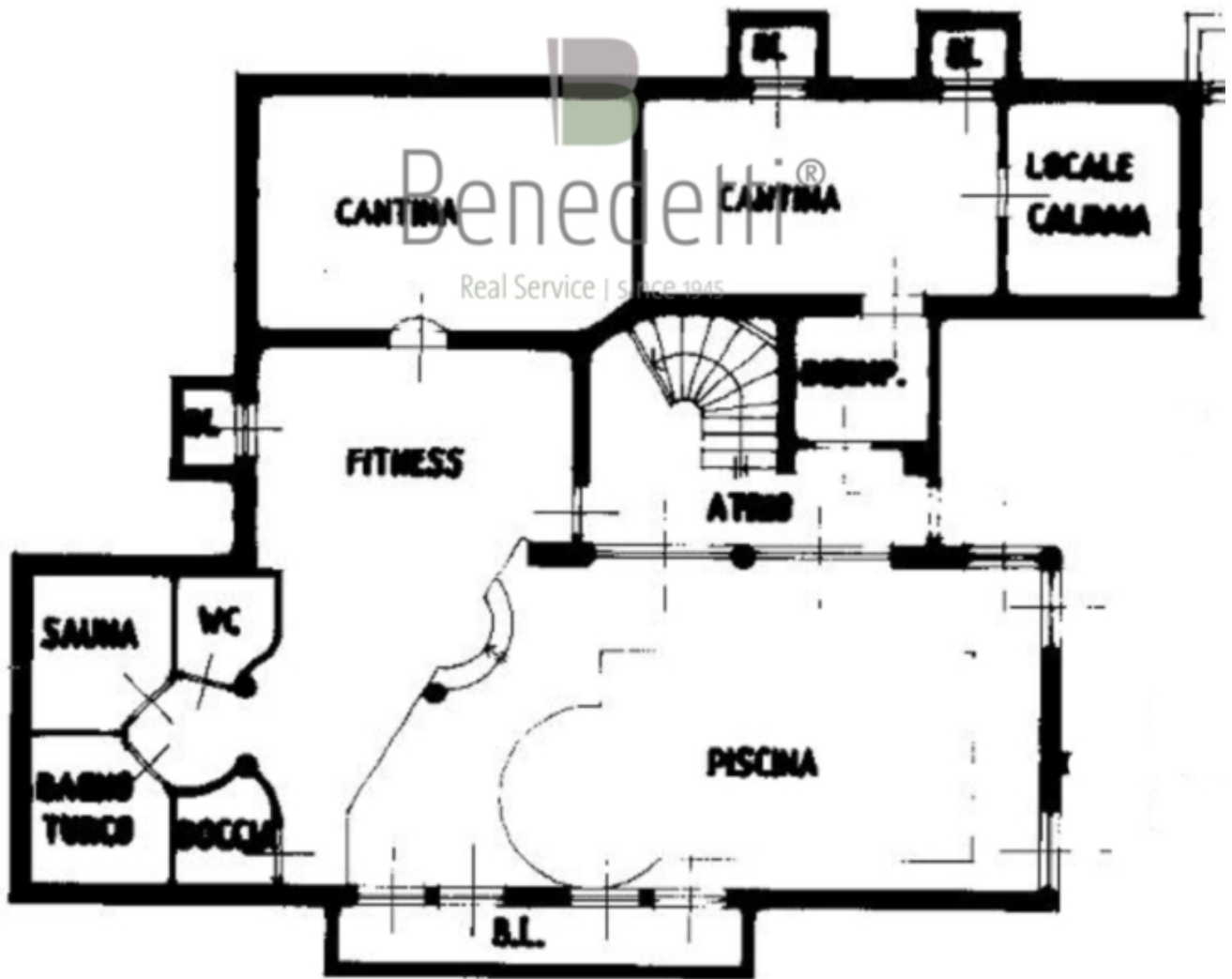


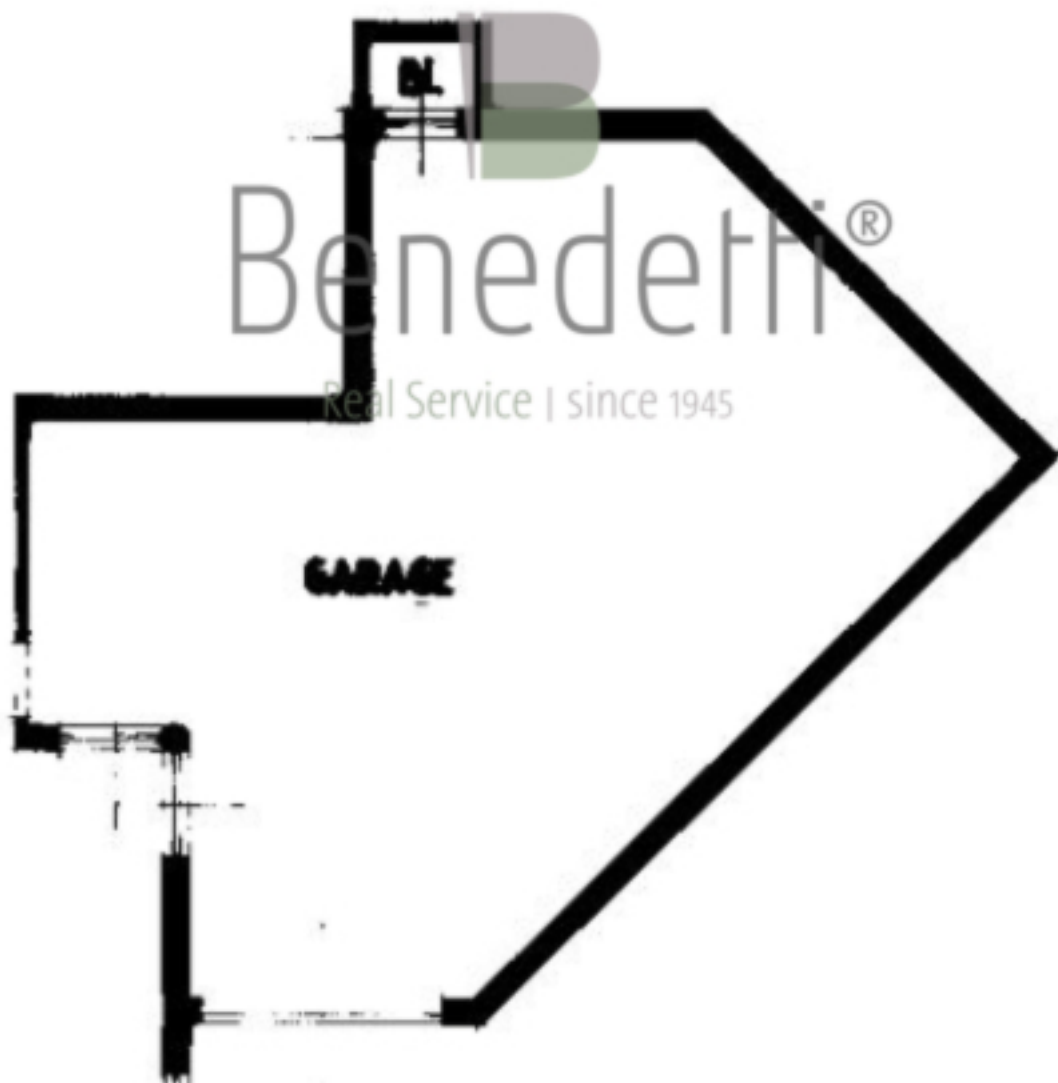












Preise

Kaufpreis 1'300'000 €

Flächen

Gesamtfläche m 450.0

Nettofläche m 300.0

Garten m 150.0

Räume

Badezimmer 4

Sep. WC 2

Balkone/Terrassen 2

Wohn-/Schlafzimmer 4

Stellplätze 6

Ausstattung

Bad Dusche, Badewanne, Fenster
 Küche Einbauküche
 Böden Fliesen, Parkett
 Gartennutzung
 Ausrichtung Balkon/Terrasse Nord, Ost, Süd, West
 Möbliert Vollmöbliert
 Sauna
 Swimmingpool
 Wasch-/Trockenraum

Technik

Heizungsart Ofen, Fussbodenh.
 Kabel/Sat/TV

Sonstige

Ausblick Berge
 Unterkellert Ja

PKW

Art	Anzahl	Preis
Garage	1	

Beschreibung

Wir verkaufen dieses luxuriöse Wohnhaus am Fuße der Latemargruppe, welches traditionell und mit viel Charme eingerichtet ist.

Dieses sonnig und ruhig gelegene Hideaway besteht aus drei Etagen, welche sich wie folgend zusammensetzen:

Erdgeschoss: Wohnzimmer mit Essbereich, Wohnküche, WC, Hauswirtschaftsraum, große Terrasse mit liebevoll begrüntem Garten

Obergeschoss: drei Schlafzimmer, ein begehrter Schrankraum, drei Bäder sowie ein großzügiger Balkon mit Südsicht

Untergeschoss: SPA-Area mit Schwimmbad, Saunen & Gym. Eine großzügige Garage für bis zu vier Autos und zwei Keller runden diese Traum-Immobilie ab.

Dieses sonnig, gelegene Chalet liegt in Tesero im Fleimstal (Trentino-Südtirol).

Tesero befindet sich im Herzen des Val di Fiemme und ist eine wahre Wiege der Traditionen. Im Sommer bietet das Latemargebiet einen tollen Ausgangspunkt für phänomenale Wanderungen und zudem sind die Straßen des Dorfes Schauplatz für „Le corte de Tiezer“, eine Reihe von Veranstaltungen die an das alte Handwerk, traditionelle Küche und Musik aus

Tesero erinnern soll. Während hingegen in der Weihnachtszeit das TOP-Skigebiet Latemar-Pampeago keine 10 Minuten entfernt liegt. Ein Highlight im Winter: in den Gassen, Höfen, Fenstern, Ställen und Kellern werden um die hundert Krippen ausgestellt.

Im historischen Zentrum befinden sich Kirchen, Kapellen, Sonnenuhren, Fresken und Brotöfen. Casa Jellici ist ein historisches Gebäude, welches zum Museum umgewandelt wurde und in dem Ausstellungen und Konzerte stattfinden. Die Pfarrkirche des Heiligen Elisäus, mit dem besonderen Kirchturm, die Kapelle des Heiligen Rocco aus dem 16. Jahrhundert, die gotische Kirche der Heiligen Leonhard und Gotthard und das barocke Rathaus sind ebenfalls von historischem Interesse. Das Dorf ist für sein Kunsthandwerk, den Möbelbau und den Bau von Musikinstrumenten, wie Orgeln und Resonanzböden für Geigen und Klaviere bekannt.

Lago di Tesero

Tesero ist auch ein ideales Ziel für Sportler. Im Ortsteil Lago befindet sich das Langlauf-Zentrum in dem drei Nordische Weltmeisterschaften (1991, 2003, 2013) ausgetragen wurden. Außerdem ist Pampeago mit seinen 45 km an Pisten das Tor in das Skigebiet Ski Center Latemar. Im Sommer hat man die Qual der Wahl zwischen Reiterhof, Fahrradpiste, Kletterwand, Nordic-Walking, Boccia Anlage, Tennisplatz, Minigolf oder natürlich Spaziergängen und Wanderungen auf dem Latemar, wo der weltweit höchste Kunstpark RespirArt Pampeago entstanden ist.

Distanzen: Bozen 50km – 55 Minuten; Mailand 295km – 3'30; Zürich 345km – 5'27; Venedig 191km – 2'49; München 309 km – 4 Stunden; Pampeago 8km – 10 Minuten;

Anbieter



Dr. Benedetti Real Service® Christie's International Real Estate

Leonardo da Vinci Str. 9
39012 Meran

Tel.
+39/0473/236613

□