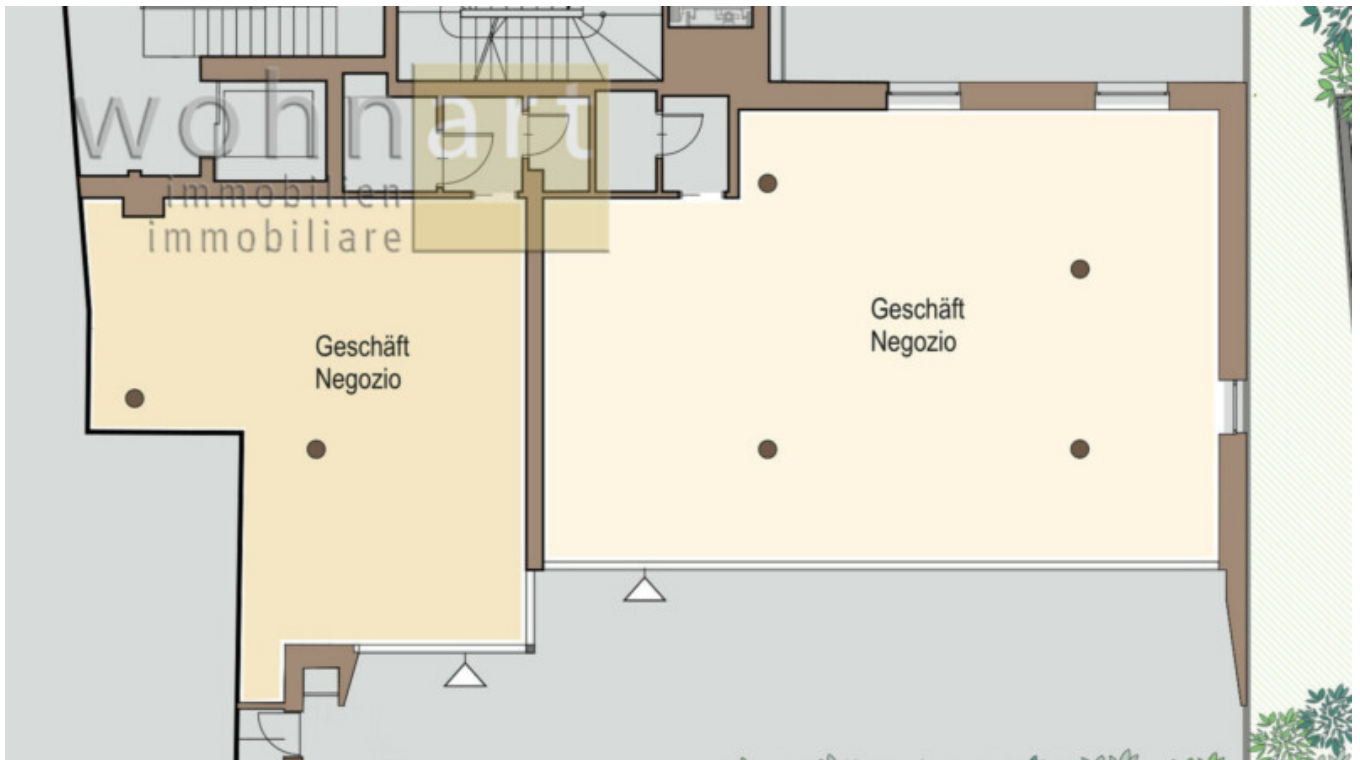


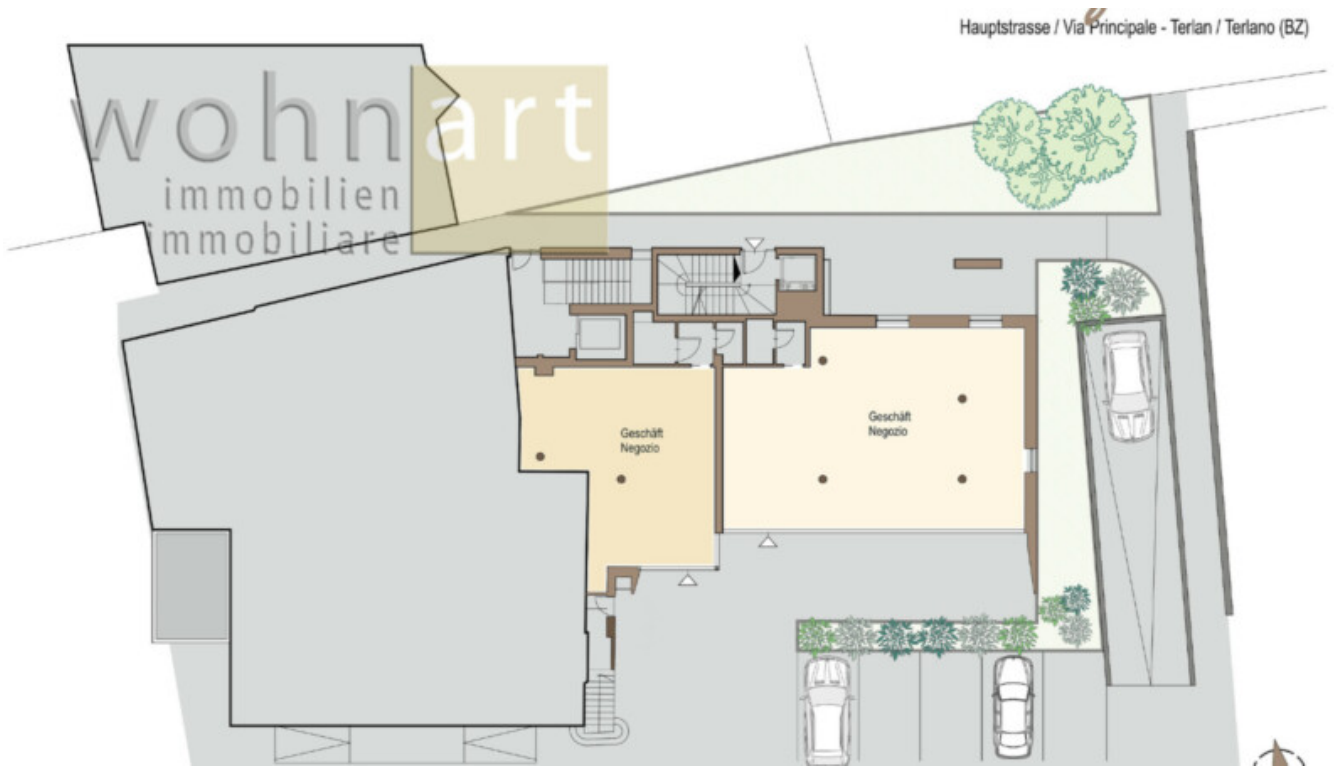
# Gewerbefläche in Terlan zu vermieten

## Eckdaten

Objektart	Einzelhandel
Ort	Terlan
Energieklasse	A
Gesamtfläche m	246.0
Status	Neu
ID	IW100758









## Details

Gesamtfläche m	246.0
Nettofläche m	189.1

## Beschreibung

Im Erdgeschoss des Neubauprojekts „Haus Schützenwirt“ in Terlan wird ein Geschäftslokal in Top-Handelslage vermietet. Die Einheit bietet mit ihren 189,05 m vielseitige Möglichkeiten für unterschiedliche Geschäftsmodelle und eignet sich ideal für Einzelhandel, Büros oder Praxen. Die zentrale Lage im Herzen von Terlan sorgt für beste Erreichbarkeit und hohe Sichtbarkeit, die durch eine moderne Schaufensterfläche noch verstärkt wird. Zusätzlich besteht die Möglichkeit, Parkplätze anzumieten, was für zusätzlichen Komfort für Kunden und Mitarbeiter sorgt.

## Anbieter



Wohnart Immobilien GmbH  
Bahnhofstrasse 1

Tel.  
+39/0471/813545

Mob.  
+39/339/7193728

Fax.  
+39/0471/823250

□