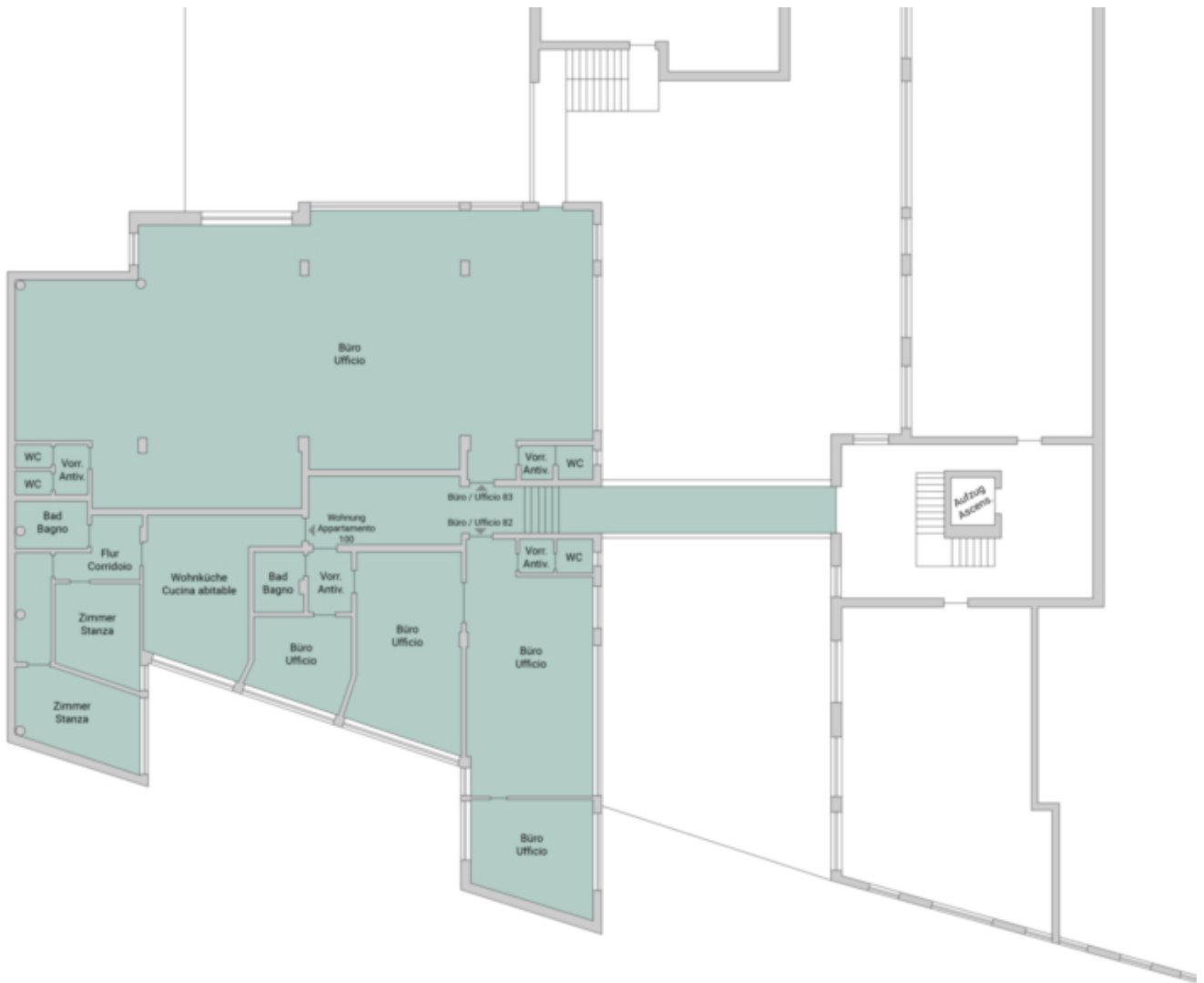


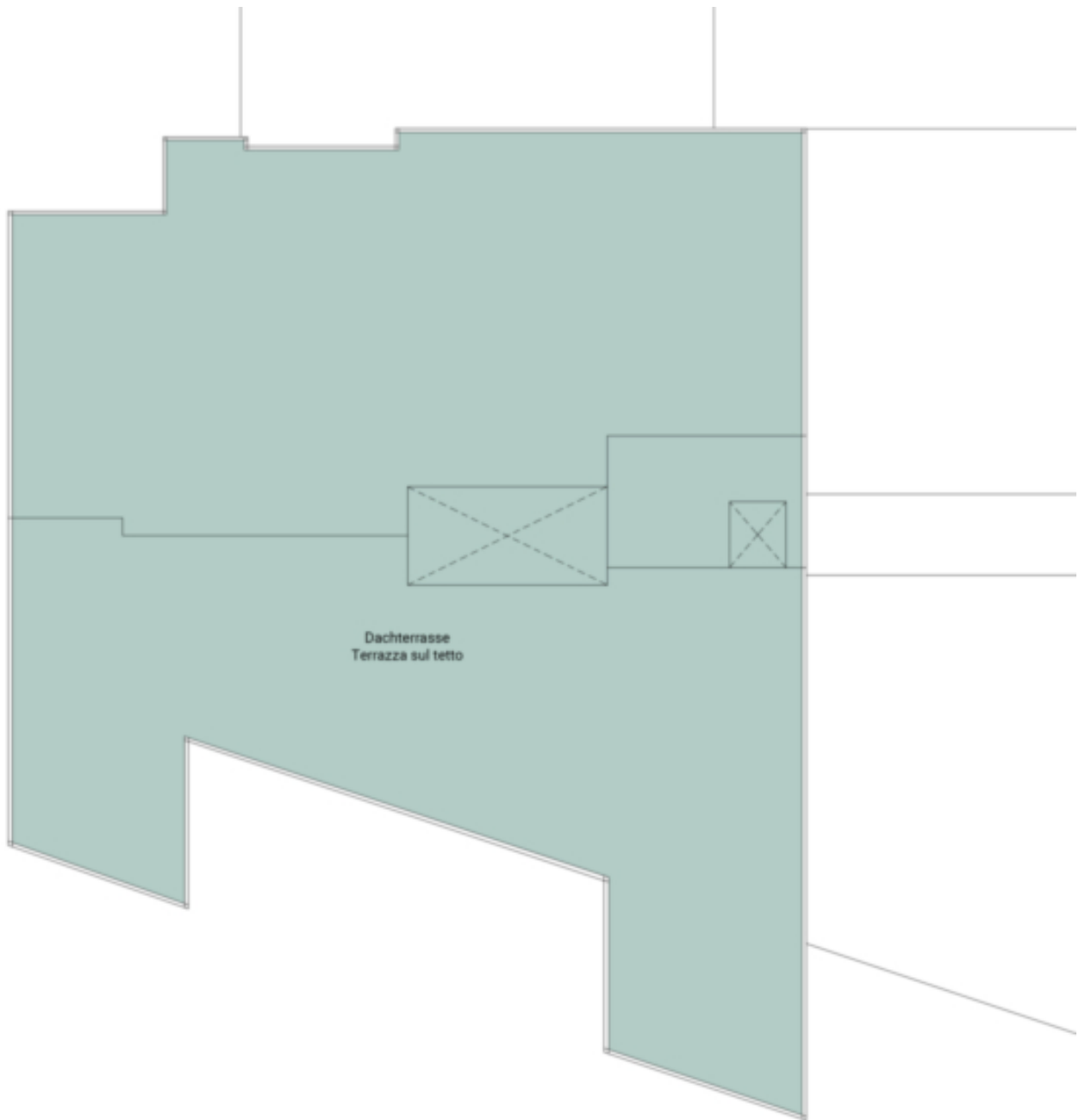
# Büroetage in zentraler Lage

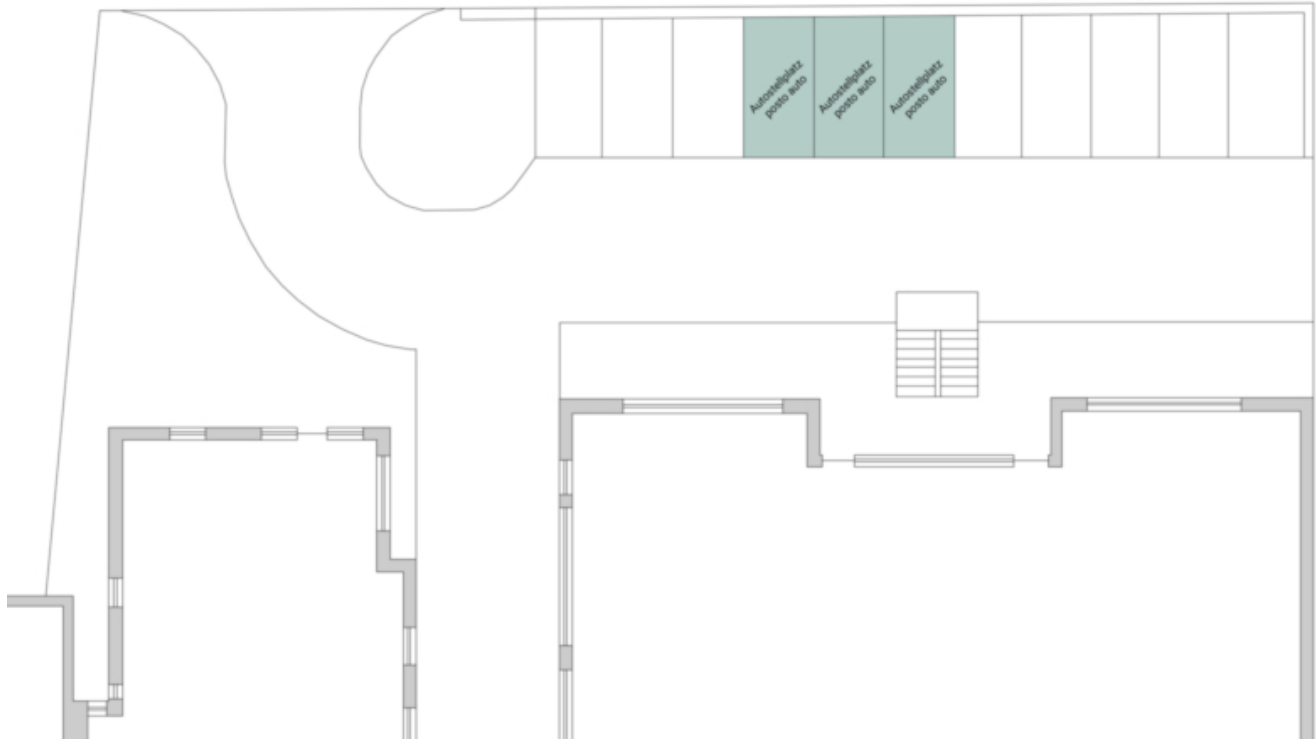
## Eckdaten

Objektart	Büro/Praxis / Bürohaus
Ort	Terlan
Strasse, Hausnr	Novale di Sotto 7
Kaufpreis	1'100'000 €
Gesamtfläche m	627.1
ID	IW93780





















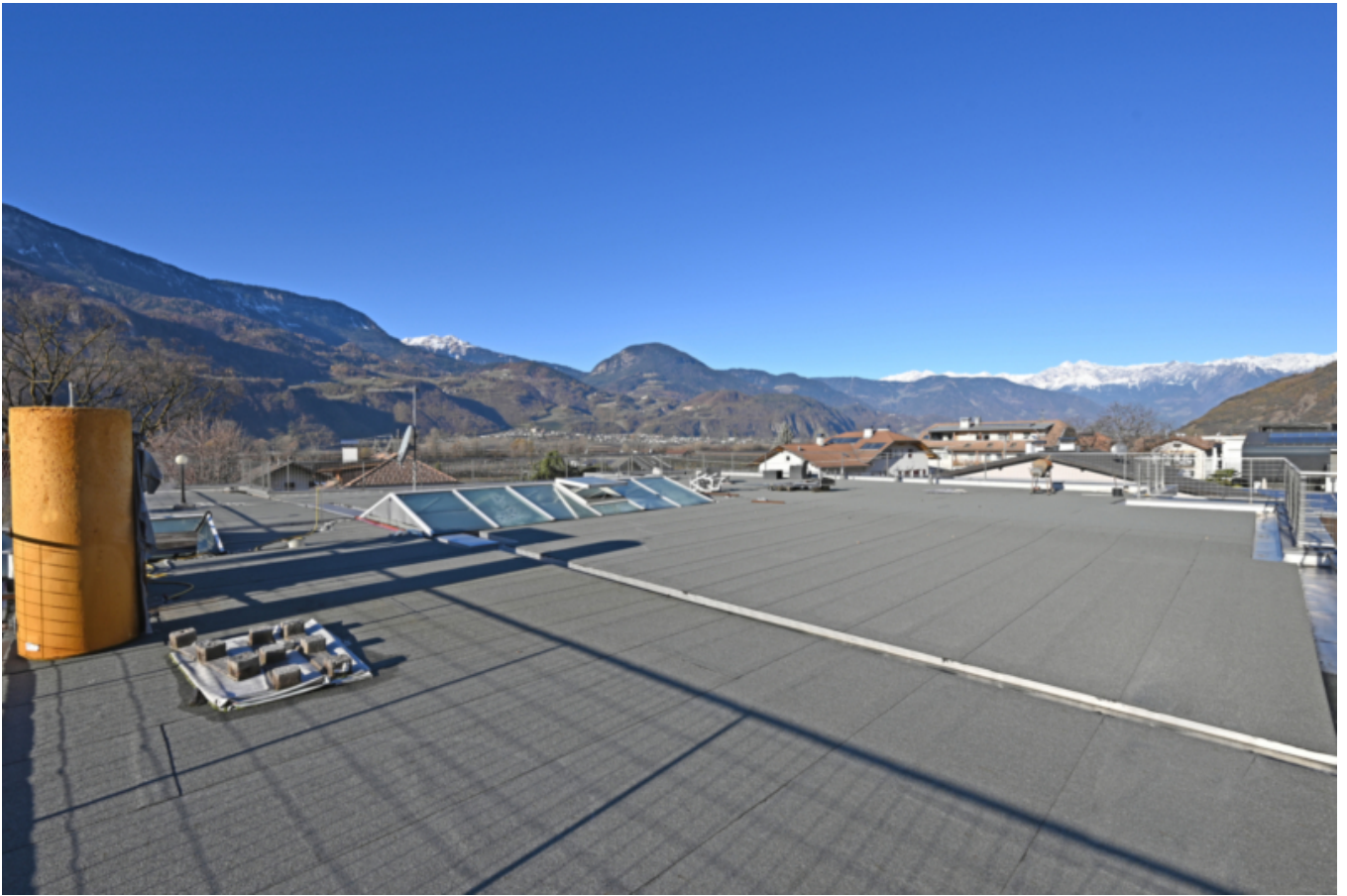




















## Details

Kaufpreis	1'100'000 €
Gesamtfläche m	627.1
Balkon/Terrasse m	570.7

## Ausstattung

Fahrstuhl Personenaufzug

## Beschreibung

Diese Immobilie befindet sich in Terlan, im 2. Obergeschoss des Gewerbeparks "GEWO-Center". Die Liegenschaft setzt sich aus zwei geräumigen Büros, einer Dreizimmerwohnung, acht Garagenstellplätzen und drei Autostellplätzen im Freien zusammen. Highlight dieser Immobilie ist die große Dachterrasse, welche sich über den gesamten Trakt erstreckt.

## Anbieter



Castellenum  
Trattengasse 7  
39042 Brixen

Tel.  
0472201250

□