

Großräumige Bürofläche mit viel Tageslicht

Eckdaten

Objektart	Büro/Praxis
Ort	Südtirol
Kaufpreis	399'000 €
Gesamtfläche m	183.5
Baujahr	1999
Zustand	Gepflegt
ID	IW88910













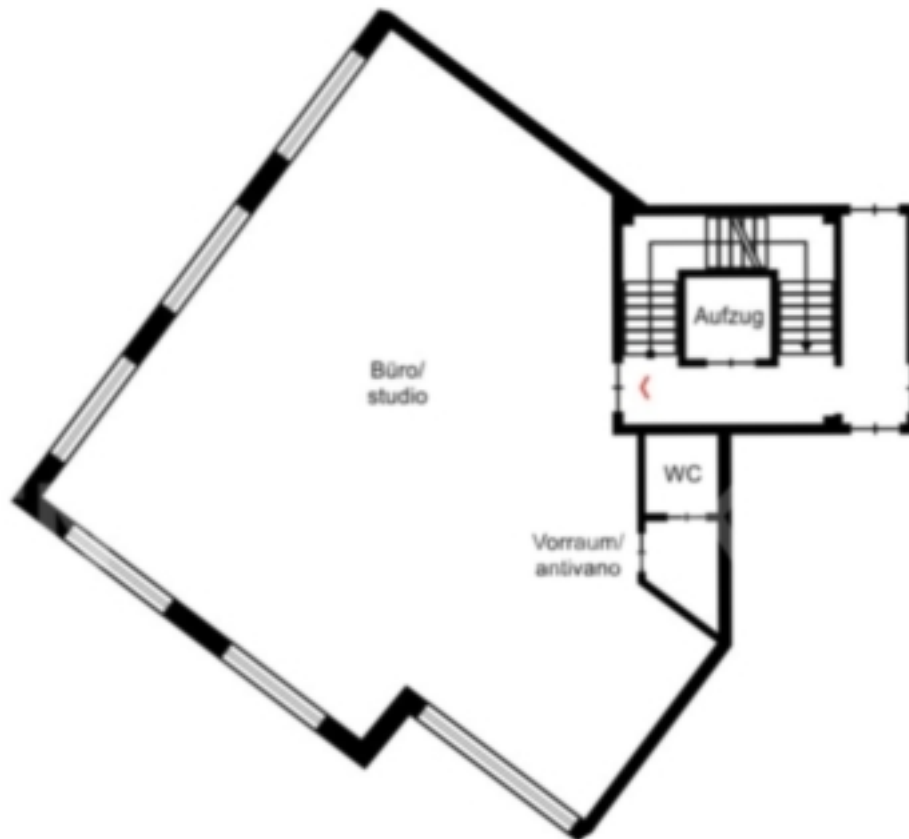




Erstes Obergeschoss / primo piano

Der Grundriss ist nicht maßstabgerecht. Diese Unterlagen wurden uns vom Auftraggeber übergeben.
Für die Richtigkeit der Angaben können wir daher keine Gewähr übernehmen.

Per scopi pienamente illustrativi. Le misure non sono in scala.
La posizione e dimensione di pareti, finestre e altre specifiche sono orientative.



Erstes Obergeschoss / primo piano

Der Grundriss ist nicht maßstabgerecht. Diese Unterlagen wurden uns vom Auftraggeber übergeben.
 Für die Richtigkeit der Angaben können wir daher keine Gewähr übernehmen.
 Per scopi planimetrici illustrativi. Le misure non sono in scala.
 La posizione e dimensione di pareti, finestre e altre specifiche sono orientative.

Details

Kaufpreis	399'000 €
Gesamtfläche m	183.5
Nettofläche m	158.4

Ausstattung

Heizungsart	Zentral
Fahrstuhl	Personenaufzug

Beschreibung

Diese sehr gepflegte Gewerbeimmobilie liegt im Lana2000 Gebäude, ein Gewerbekomplex für Interessenten aus verschiedensten Sparten des Handels-, Gesundheits- und Dienstleistungssektors. Das Gebäude wurde im Jahr 2000 erbaut und besteht aus einem Untergeschoss, einem Erdgeschoss und zwei Obergeschossen. Die zum Verkauf stehende Bürofläche liegt im ersten Stockwerk und ist über das gemeinschaftliche Treppenhaus, als auch über den Aufzug zu erreichen. Die Liegenschaft befindet sich im hellen und gepflegten Zustand und erstreckt sich über eine Handelsfläche von ca. 184 m². Die Gewerbeimmobilie gliedert sich in Eingangsbereich, fünf Büroräumen in unterschiedlichen Größen, zwei WCs und einem Archiv bzw. Abstellraum. Die Bäder wurden erst vor kurzem komplett erneuert. Durch die großen Fensterfronten gelangt sehr viel Tageslicht in die Räume, das zu einem optimalen Arbeitsklima beiträgt. Durch die strategisch sehr zentrale Lage ist diese Immobilie für diverse Betriebe und Freiberufler geeignet. Im Außenbereich stehen eine Vielzahl an gemeinschaftlichen Parkplätzen zur Verfügung. Beheizt wird das Gebäude über eine Gasheizung.

Anbieter

ENGEL & VÖLKERS

ENGEL & VÖLKERS Südtirol
T. A. Edison Str. 15
39100 BOZEN

Tel.
+39 0471 05 45 10

□