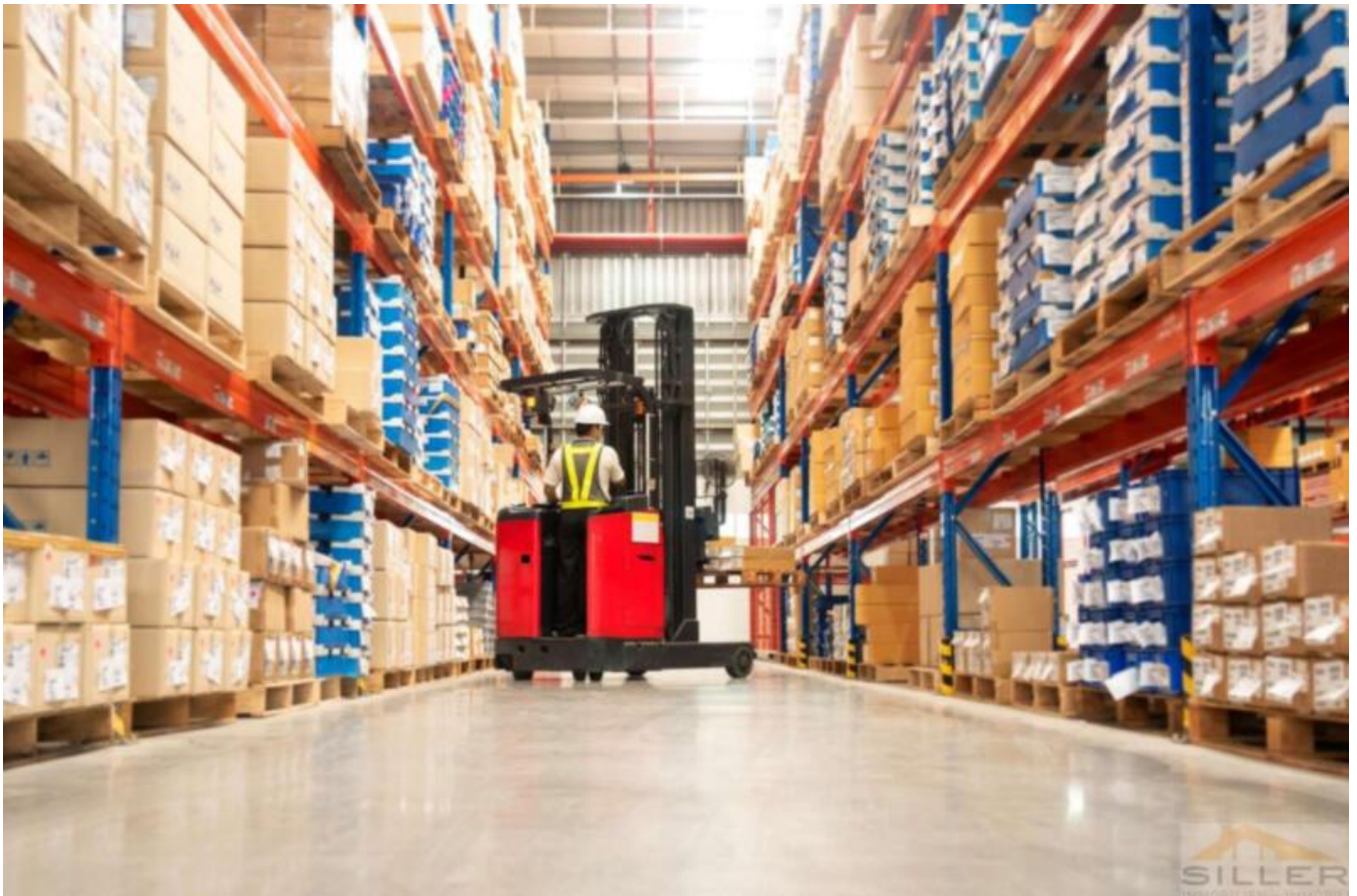


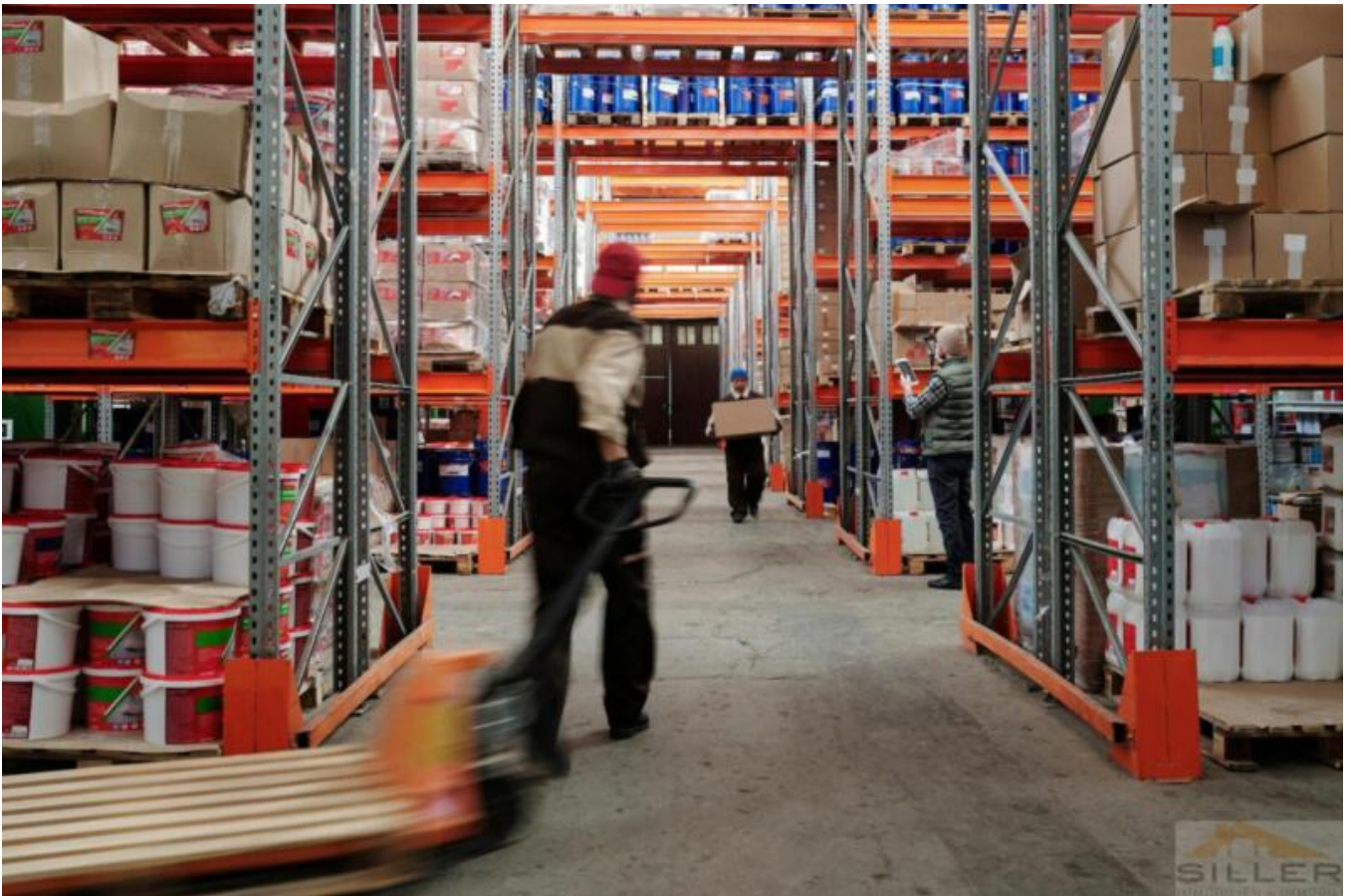
# Platz für Ihr Business! Gewerbliche Hallenteile zu vermieten!

## Eckdaten

Objektart	Gewerbe/Industrie / Lager
Ort	Sterzing
Gesamtfläche m	1150.0
Baujahr	2025
Zustand	Erstbezug
ID	IW103363







## Details

Gesamtfläche m

1150.0

## Beschreibung

Im Gewerbegebiet am Stadtrand von Sterzing, nur wenige Minuten von der Autobahnausfahrt der A22 entfernt, stehen vielseitig nutzbare Hallenflächen zur Verfügung. Die modernen Hallenteile eignen sich für unterschiedlichste Nutzungen – von Lager- und Produktionsflächen bis hin zu Gewerbe- und Dienstleistungsbetrieben. Die Flächen sind flexibel unterteilbar und können je nach Bedarf in Größen von 70 m bis hin zu 1.150 m angemietet werden, mit Mietpreisen ab 500 € pro Monat. Kontaktieren Sie uns für weitere Informationen!

## Anbieter



Siller Immobilien  
Neustadt 26  
39049 Sterzing

Tel.  
+39/0472/767022

Fax.  
+39/0472/767024

□