

# Große Gewerbehalle zu vermieten

## Eckdaten

Objektart	Gewerbe/Industrie / Lager
Ort	St. Lorenzen
Kaltmiete	10'150 €
Gesamtfläche m	1546.9
ID	IW102232









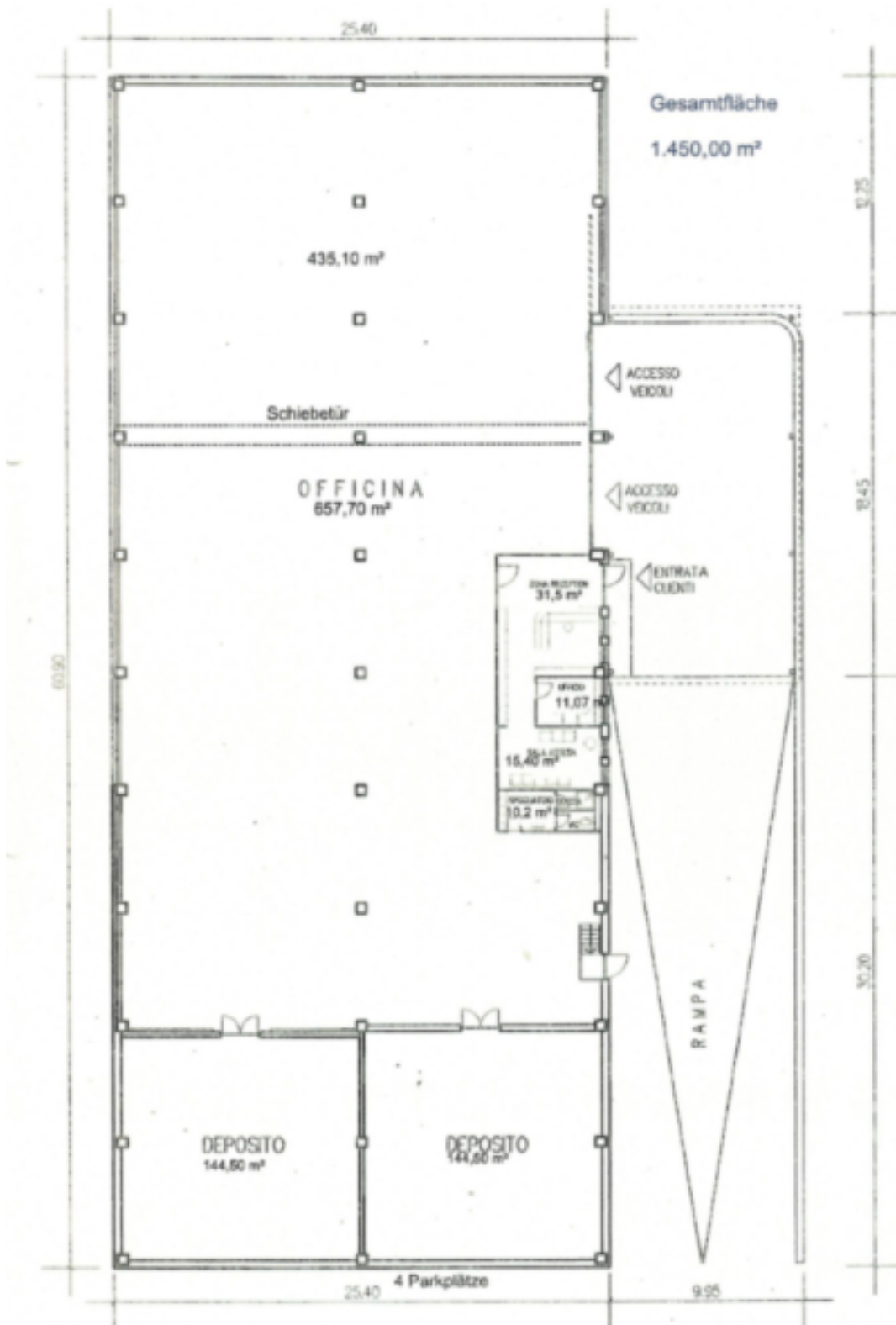












Details

Kaltmiete	10'150 €
Gesamtfläche m	1546.9
Nettofläche m	1450.0
Sep. WC	1
Stellplätze	4

### Ausstattung

Befuerung	Elektro
Unterkellert	Nein
Hallenhöhe	4

### Beschreibung

Große Lager- / Produktionshalle in der Industriezone von Bruneck zu vermieten.

Die Halle verfügt über eine Nettofläche von insgesamt 1.450m und ist in zwei Bereiche unterteilt, welche auch jeweils über ein getrenntes Tor mit einer Einfahrtshöhe von ca. 4 bzw. 5m erreichbar ist. Die Hallenhöhe beträgt am tiefsten Punkt 4m.

Direkt am Eingang befinden sich vollausgestattete Büros, ein WC und ein Umkleideraum. Auf der Rückseite der Halle befinden sich zwei große, abgetrennte Lagerräume mit jeweils 144,50m .

Die Zufahrtsrampe sowie 4 PKW-Parkplätze am Hofraum gehören ebenso zum Mietgegenstand. Die Halle ist ab Juni/Juli 2025 verfügbar.

### Anbieter



Immobilien Niederkofler GmbH – seit 1948  
G.-Gallilei-Straße 6  
39031 Bruneck

Tel.  
+39/0474/410400

Mob.

+39/335/440891

Fax.

+39/0474/411189□

□