

Neu in Schlanders! 3 - Zimmerwohnung inmitten von Grün

Eckdaten

Objektart	Wohnung
Ort	Schlanders
Zimmer	3
Energieklasse	A
Gesamtfläche m	92.0
Status	Neu
Baujahr	2024
Zustand	Erstbezug
ID	IW99028

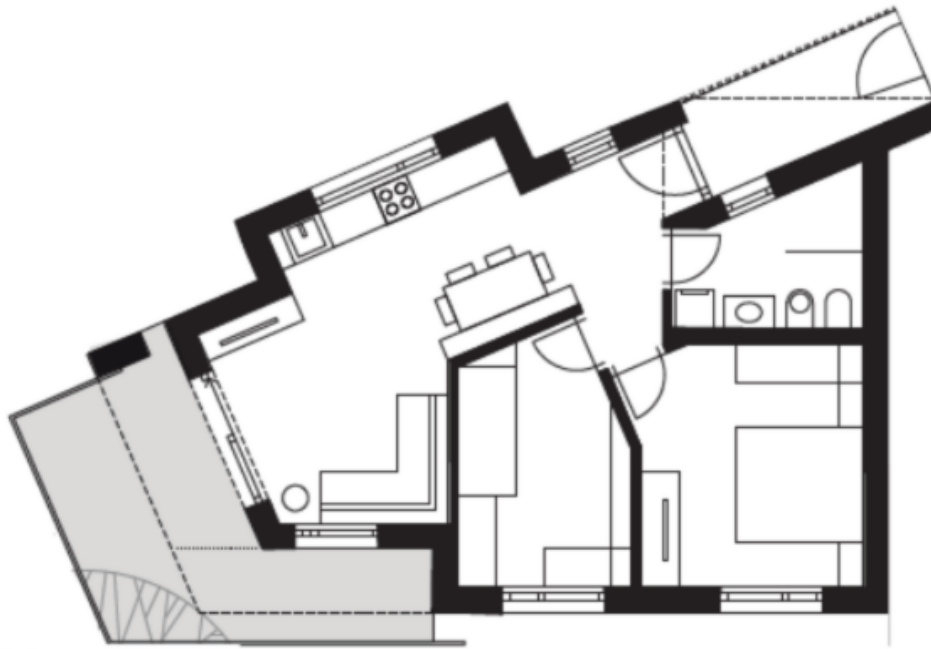












Details

Gesamtfläche m 92.0

Beschreibung

In einer ruhigen Wohngegend von Schlanders, umgeben von viel Grün, entsteht die neue Wohnanlage Am Nussbaum. Der Neubau aus der Feder des Schlanderser Architekten Walter Dietl, entsteht auf einem Grundstück mit bestehender Kubatur: Diese weicht einem neuen, kubischen Gebäude mit einem kleinen Innenhof, Erkern als attraktive Raumerweiterung und gut belichteten Wohnungen. Sie wählen Ihre Einheit ganz nach Ihrem eigenen Geschmack – im Erdgeschoss oder mit Terrasse in den beiden Obergeschossen. In der Wohnanlage Am Nussbaum genießen Sie alle Vorteile des Dorflebens: Gemeinschaft, Ruhe und Natur!

Zum Verkauf steht diese schöne 3-Zimmerwohnung im 1. Obergeschoss mit Terrasse. Die Wohnung verfügt über zwei Schlafzimmer, einem Badezimmer und einem Wohnraum mit Küche.

Da wir der Bauträger sind fallen keine Maklergebühren an. Wir freuen uns auf Ihre

Kontaktaufnahme und die Vereinbarung eines Besichtigungstermins!

Anbieter



Pohl Immobilien
J. Resselstrasse 2/F
39100 Bozen

Tel.
+39/0473/622196

Fax.
+39/0473/622139

□