

Neubauwohnung mit Terrasse und Aussicht

Eckdaten

Objektart	Wohnung / Etage
Ort	Schlanders
Zimmer	2
Etage	1
Kaufpreis	419'000 €
Gesamtfläche m	87.0
ID	IW105046



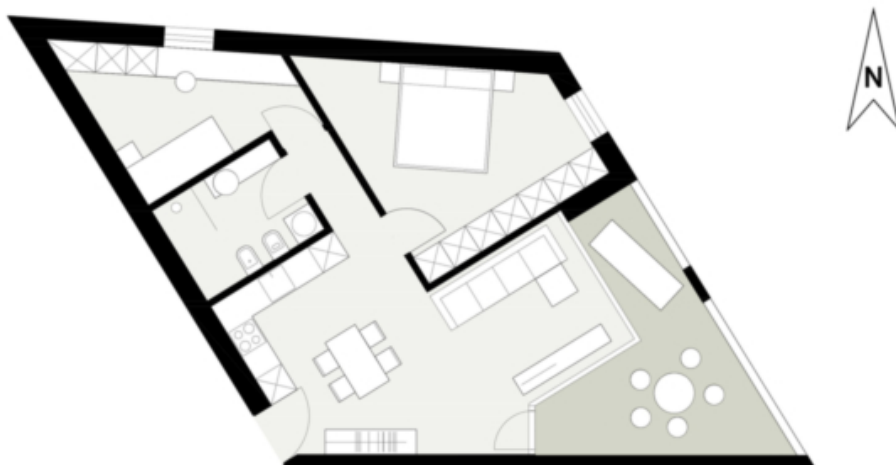












Preise

Kaufpreis 419'000 €

Flächen

Gesamtfläche m 87.0

Nettofläche m 64.0

Keller m 6.0

Räume

Schlafzimmer 1

Badezimmer 2

Ausstattung

Heizungsart	Fussbodenh.
Befuerung	Fernwärme
Fahrstuhl	Personenaufzug
Unterkellert	Ja

Beschreibung

Diese stilvolle Wohnung im 1. Obergeschoss überzeugt mit einem durchdachten Grundriss und hochwertiger Ausstattung. Der offene Wohnbereich mit moderner Küche führt direkt auf

die großzügige Terrasse mit wunderschöner Aussicht. Neben einem gemütlichen Schlafzimmer steht Ihnen ein zusätzlicher Raum zur Verfügung. Ein elegantes Badezimmer, separates WC und die optimale Ausrichtung sorgen für ein harmonisches und helles Wohnambiente mit viel Tageslicht.

Anbieter



Castellenum
Trattengasse 7
39042 Brixen

Tel.
0472201250

