

# Exklusives Penthouse mit Eckterrasse und unvergleichlicher Aussicht - provisionsfrei und begehrt!

## Eckdaten

Objektart	Wohnung / Dachgeschoss
Ort	Schlanders
Zimmer	3
Etage	3
Kaufpreis	555'000 €
Gesamtfläche m	146.4
Baujahr	2025
Zustand	Erstbezug
ID	IW102395





HAUS  
GEVELANUM

PENTHOUSE  
WOHNUNG 08  
Dachgeschoss

3 Zimmer-Wohnung mit Terrasse

146,44 m<sup>2</sup>

Euro 555.000

Haus Gevelanum | Mühlbachweg | Gölfen

für Käufer  
provisionsfrei!



**3 Zimmer-Wohnung mit Terrasse**  
Nettowohnfläche: 78.06 m<sup>2</sup>  
Gedeckte Freifläche: 97.63 m<sup>2</sup>  
Keller: 5.42 m<sup>2</sup>

Stellplatz: 17.65 m<sup>2</sup> (à Euro 25.000)  
Box: 9.68 m<sup>2</sup>

1:100



Wohnbeispiel

**Verkaufsfläche 146.44 m<sup>2</sup>**

Das Wohnbeispiel dient lediglich der Veranschaulichung. Die Raumaufteilung kann in Absprache mit der Bauleitung verändert werden.

Übersichtsplan



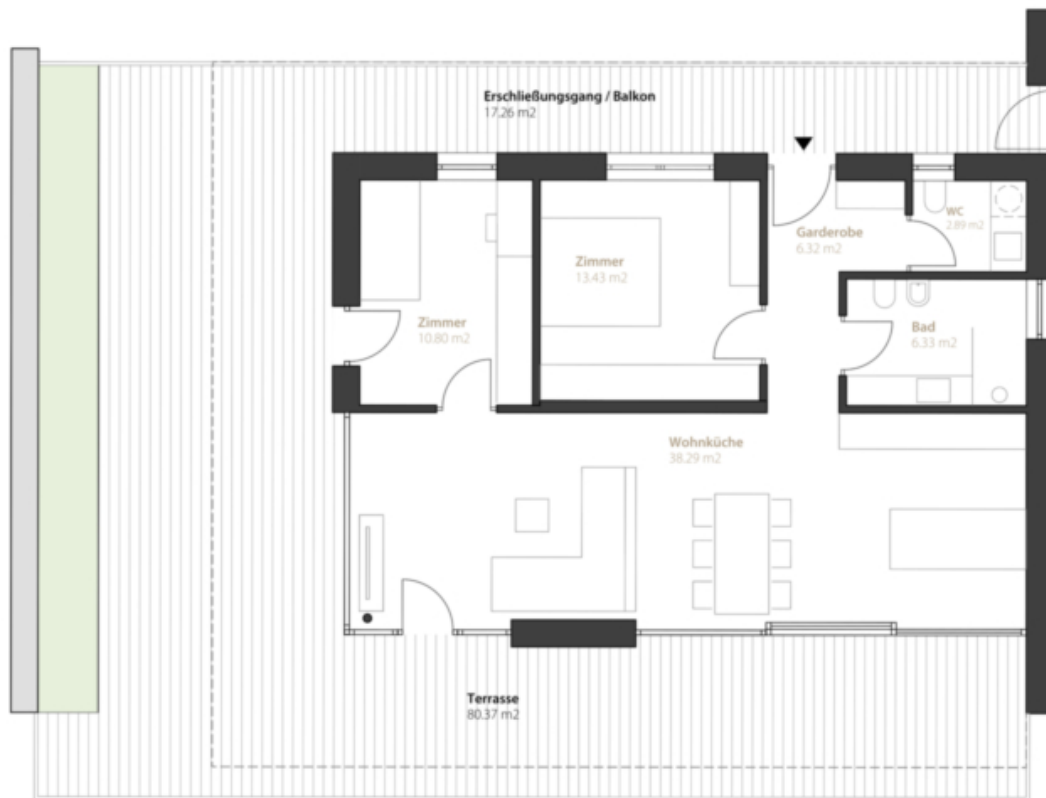
Übersichtsplan Stellplätze und Boxen











## Preise

Kaufpreis 555'000 €

## Flächen

Gesamtfläche m 146.4

Nettofläche m 78.1

Keller m 15.1

Balkon/Terrasse m 97.6

## Räume

Schlafzimmer 2

Badezimmer 2

Stellplätze 1

## Ausstattung

Gartennutzung

Heizungsart Fussbodenh.

Klimatisiert

Unterkellert Ja

## Beschreibung

Exklusives Penthouse mit Eckterrasse und unvergleichlicher Aussicht – provisionsfrei und begehrt!

Dieses Penthouse als Eckwohnung im Neubauprojekt Gevelanum vereint modernes Design, großzügige Räume und eine atemberaubende Aussicht. Mit Süd- und der großzügigen Eckterrasse über Süden und Westen genießen Sie beeindruckende Lichtverhältnisse und einen herrlichen Blick über die Umgebung.

Der weitläufige Wohn- und Essbereich mit offener Küche wird durch bodentiefe Fensterfronten lichtdurchflutet und öffnet sich zur großzügigen Panoramaterrasse, die den Wohnraum harmonisch nach draußen erweitert.

Zwei Schlafzimmer bieten ideale Rückzugsorte, während das stilvolle Badezimmer und ein zusätzliches Gäste-WC den Wohnkomfort abrunden. Hochwertige Materialien, durchdachte Architektur und die privilegierte Lage machen dieses Penthouse zu einem außergewöhnlichen Zuhause für anspruchsvolle Genießer.

Wir freuen uns riesig, Ihnen unser neuestes Projekt vorstellen zu dürfen – ein wunderschöner Neubau in Göflan bei Schlanders, entworfen von der renommierten Architekturgemeinschaft 15. In diesem einzigartigen Gebäude entstehen 9 moderne und hochwertige Wohnungen, die keine Wünsche offenlassen.

Dank exklusiver Zusammenarbeit dürfen wir dieses Projekt provisionsfrei verkaufen – eine Gelegenheit, die nicht oft kommt!

Informieren Sie sich gerne schon jetzt unverbindlich über dieses außergewöhnliche Angebot. Wir stehen Ihnen jederzeit für Fragen und Details zur Verfügung und freuen uns darauf, Ihnen bei der Verwirklichung Ihres Wohntraums zu helfen!

## Anbieter



Immobilien Regensburger GmbH

Hauptstr. 104b

---



39028 Schlanders

Tel.

+39 0473 730000

Mob.

+39 351 691 6108

□