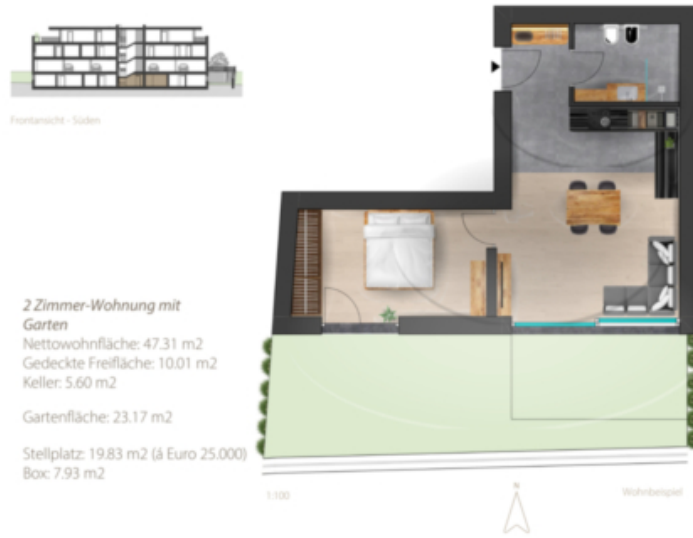


# Wunderschöne Zweizimmergartenwohnung mit Südausrichtung - provisionsfrei und begehrt!

## Eckdaten

Objektart	Wohnung / Erdgeschoss
Ort	Schlanders
Zimmer	2
Etage	0
Kaufpreis	260'000 €
Gesamtfläche m	69.6
Baujahr	2025
Zustand	Erstbezug
ID	IW102391





**Verkaufsfläche 69.55 m<sup>2</sup>**

Das Wohnbeispiel dient lediglich der Veranschaulichung. Die Raumausstattung kann in Abhängigkeit der Ausstattung verändert werden.

Übersichtplan Erdgeschoss mit Kellerkolumen



Übersichtplan Stellplätze und Boxen





HAUS  
GEVELANUM

WOHNUNG 03  
Erdgeschoss

2 Zimmer-Wohnung mit Garten

69.55 m<sup>2</sup>

Haus Gevelanum | Mühlbachweg | Gölfen

Euro 260.000

für Käufer  
provisionsfrei!











Preise

Kaufpreis 260'000 €  
Flächen

Gesamtfläche m	69.6
Nettofläche m	47.3
Garten m	23.2
Keller m	13.5
Balkon/Terrasse m	10.0

#### Räume

Schlafzimmer	1
Badezimmer	1
Stellplätze	1

#### Ausstattung

Gartennutzung	
Heizungsart	Fussbodenh.
Klimatisiert	
Unterkellert	Ja

#### Beschreibung

Wunderschöne Zweizimmergartenwohnung mit Südausrichtung – provisionsfrei und begehrt!

Diese stilvolle Gartenwohnung im Neubauprojekt Gevelanum vereint modernes Design mit naturnahem Wohnen. Der helle Wohn- und Essbereich mit offener Küche bietet eine einladende Atmosphäre und direkten Zugang zur sonnigen Südterrasse und dem privaten Garten – ein idealer Rückzugsort für entspannte Stunden im Freien.

Ein besonderes Highlight ist die charaktervolle Steinmauer, die dem Gartenbereich eine exklusive und zugleich gemütliche Note verleiht.

Das komfortable Schlafzimmer bietet Ruhe und Erholung, während das moderne Badezimmer mit hochwertiger Ausstattung überzeugt. Große Fensterflächen lassen viel Licht in die Räume und schaffen eine freundliche, offene Wohnatmosphäre.

Diese Gartenwohnung ist perfekt für Singles oder Paare, die modernes Wohnen mit einem privaten Außenbereich, viel Sonnenlicht und einem stilvollen, natürlichen Akzent verbinden möchten.

Wir freuen uns riesig, Ihnen unser neuestes Projekt vorstellen zu dürfen – ein wunderschöner Neubau in Göflan bei Schlanders, entworfen von der renommierten Architekturgemeinschaft 15. In diesem einzigartigen Gebäude entstehen 9 moderne und hochwertige Wohnungen, die keine Wünsche offenlassen.



Dank exklusiver Zusammenarbeit dürfen wir dieses Projekt provisionsfrei verkaufen – eine Gelegenheit, die nicht oft kommt!

Informieren Sie sich gerne schon jetzt unverbindlich über dieses außergewöhnliche Angebot. Wir stehen Ihnen jederzeit für Fragen und Details zur Verfügung und freuen uns darauf, Ihnen bei der Verwirklichung Ihres Wohntraums zu helfen!

## Anbieter



Immobilien Regensburger GmbH

Hauptstr. 104b  
39028 Schlanders

Tel.  
+39 0473 730000

Mob.  
+39 351 691 6108

