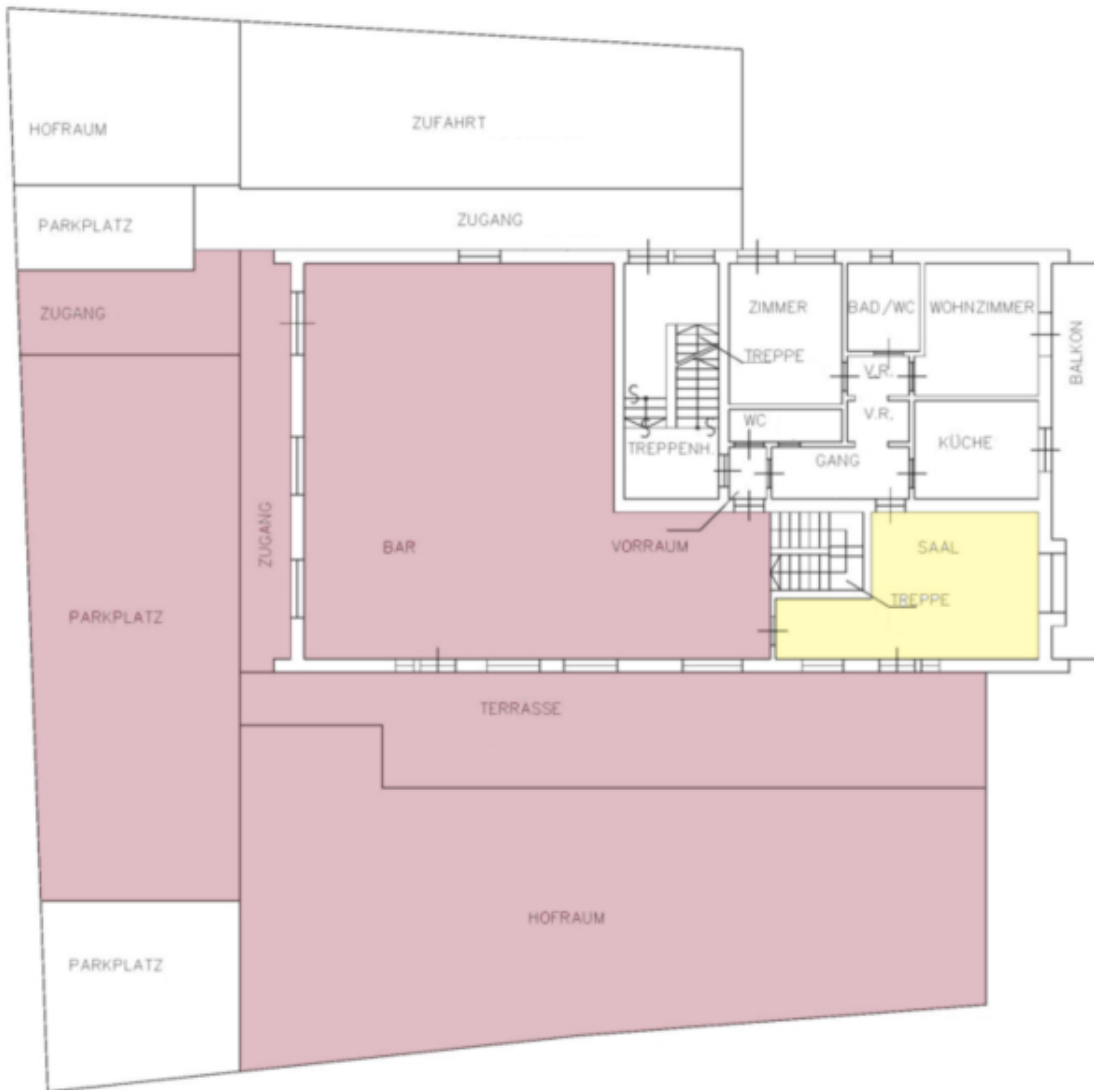


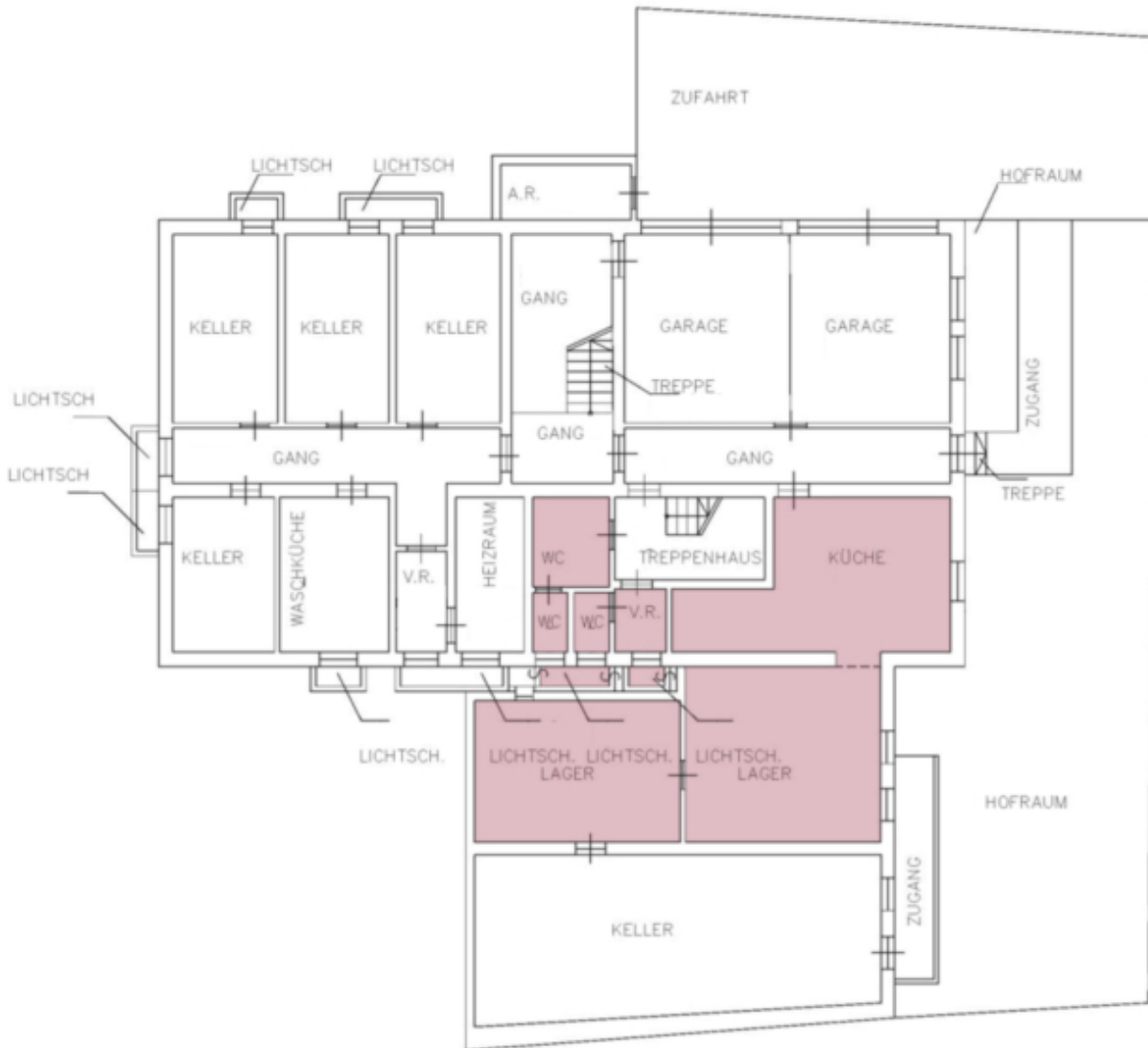
Schlanders: Gut eingeführtes Tagescafé mit eigener Backstube zu verpachten

Eckdaten

Objektart	Sonstiges / Sonstige
Ort	Schlanders
Kaltmiete	2'200 €
ID	IW100066



















Details

Kaltniete

2'200 €

Beschreibung

Verpachtet wird ein gemütliches und gut eingeführtes Tagescafé mit eigener Backstube im Herzen von Schlanders. Das Café besticht durch seine zentrale Lage und bietet sowohl Einheimischen als auch Touristen einen beliebten Treffpunkt. Es ist wie folgt eingeteilt:

Erdgeschoss:

- Gemütlicher eingerichteter Gastraum mit 60 Sitzplätzen im Innenbereich
- Sonnige Terrasse mit 25 Außenplätzen und Spielplatz für die Kleinen

Kellergeschoss:

- Gästetoiletten
- Backstube und Lager

Vor dem Café stehen genügend Parkmöglichkeiten zur Verfügung.

Anbieter



Wellenzohn Immobilien KG
Göflanerstrasse Nr. 33
39028 Schlanders

Tel.
0473 620300

Fax.
0473 620234

□