

Einfamilienhaus in Panoramalage

Eckdaten

Objektart	Haus / Einfamilienhaus
Ort	Schlanders
Strasse, Hausnr	Via Chiesa 21
Kaufpreis	345'000 €
Gesamtfläche m	197.2
Baujahr	1920
Zustand	Teil/Vollrenovierungsbedürftig
ID	IW94469

















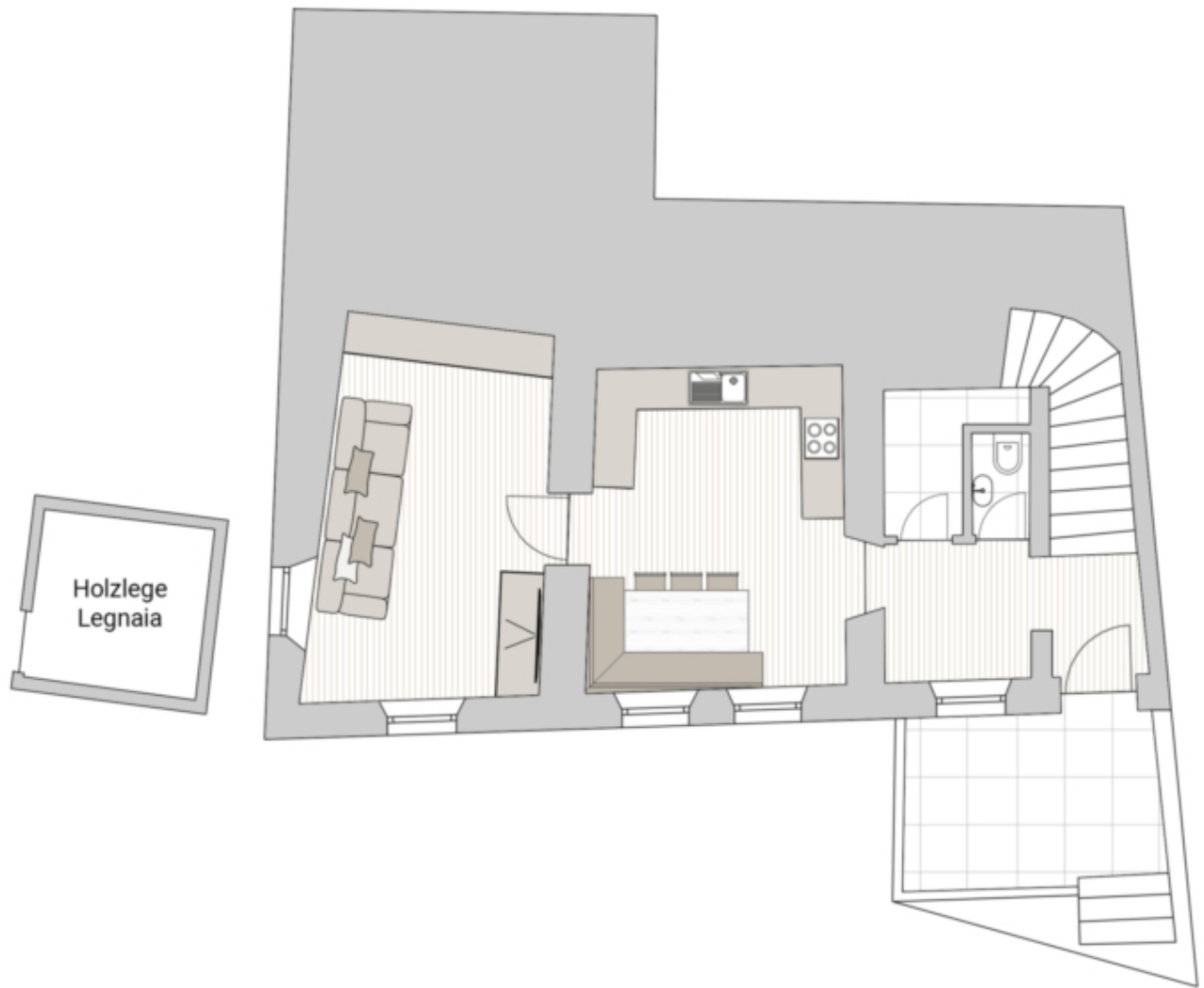


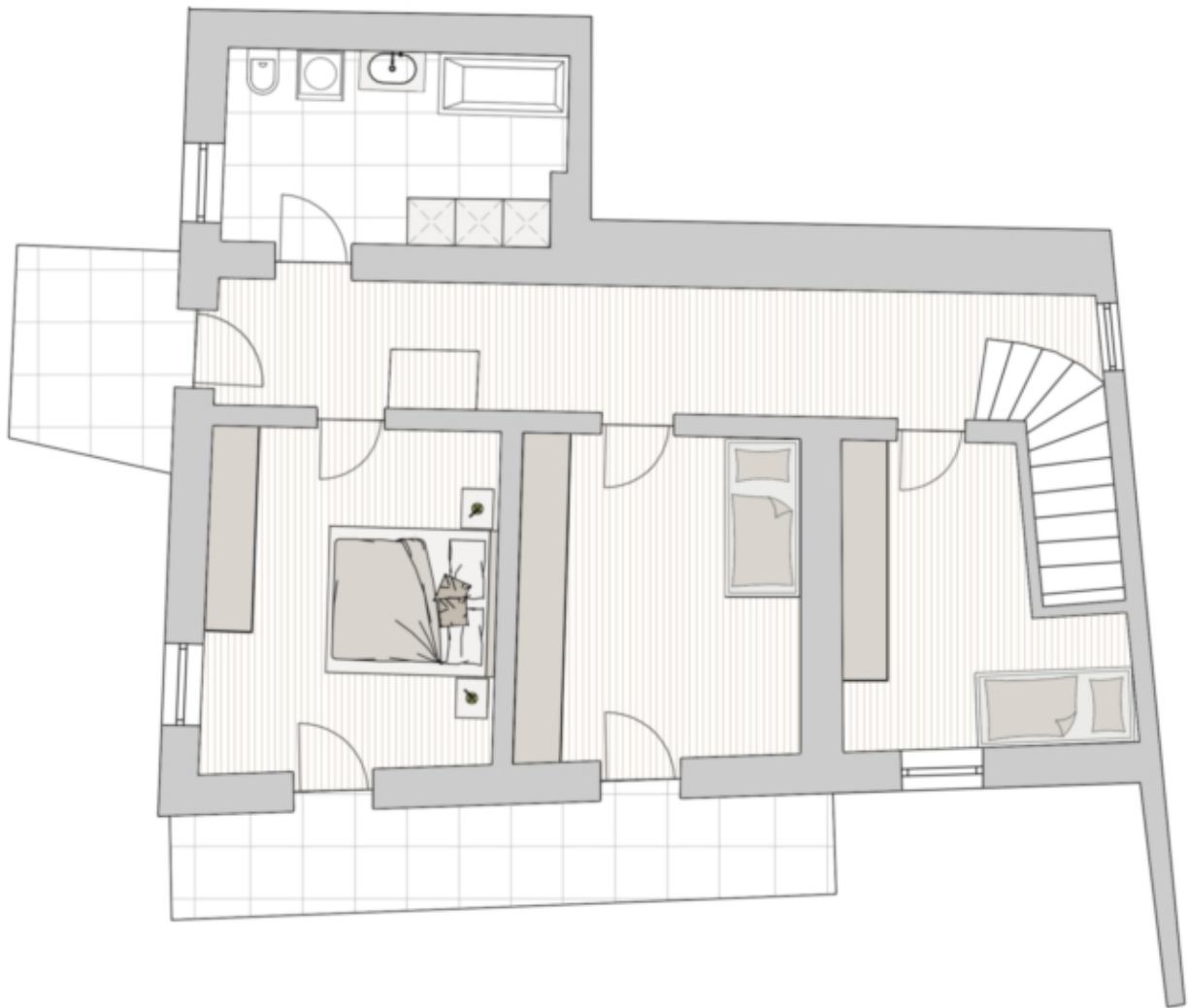


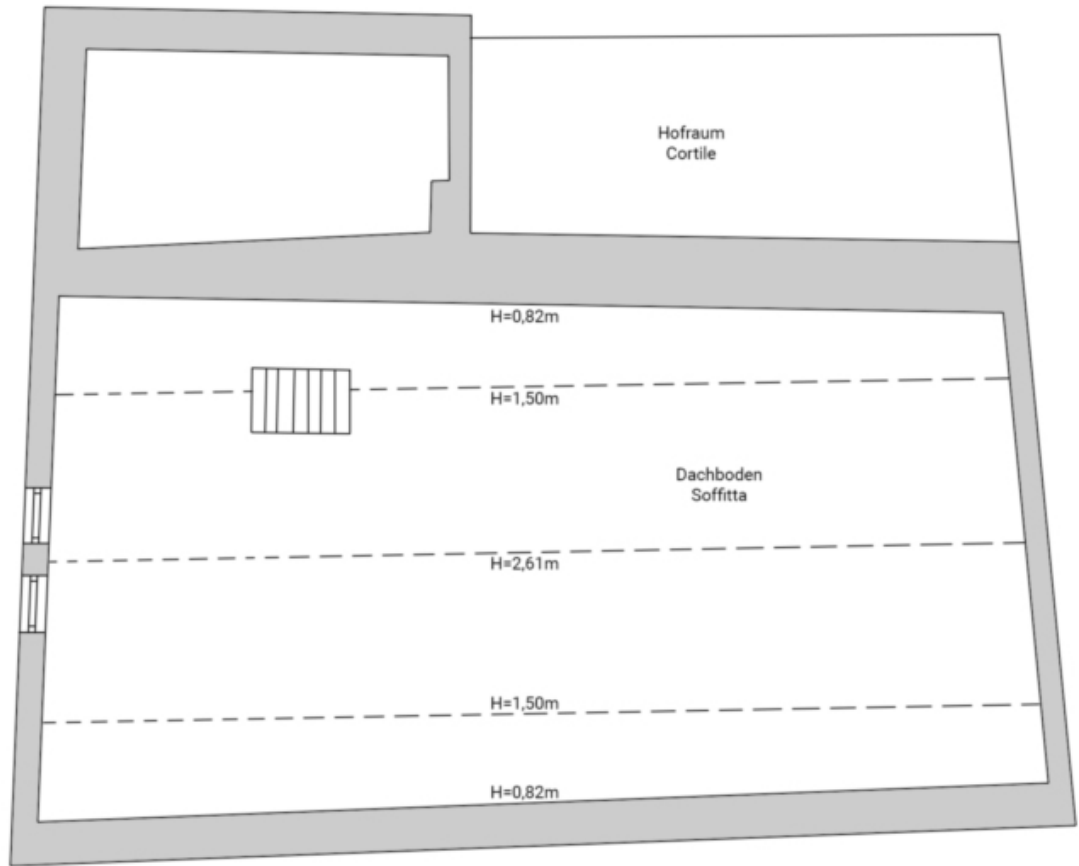


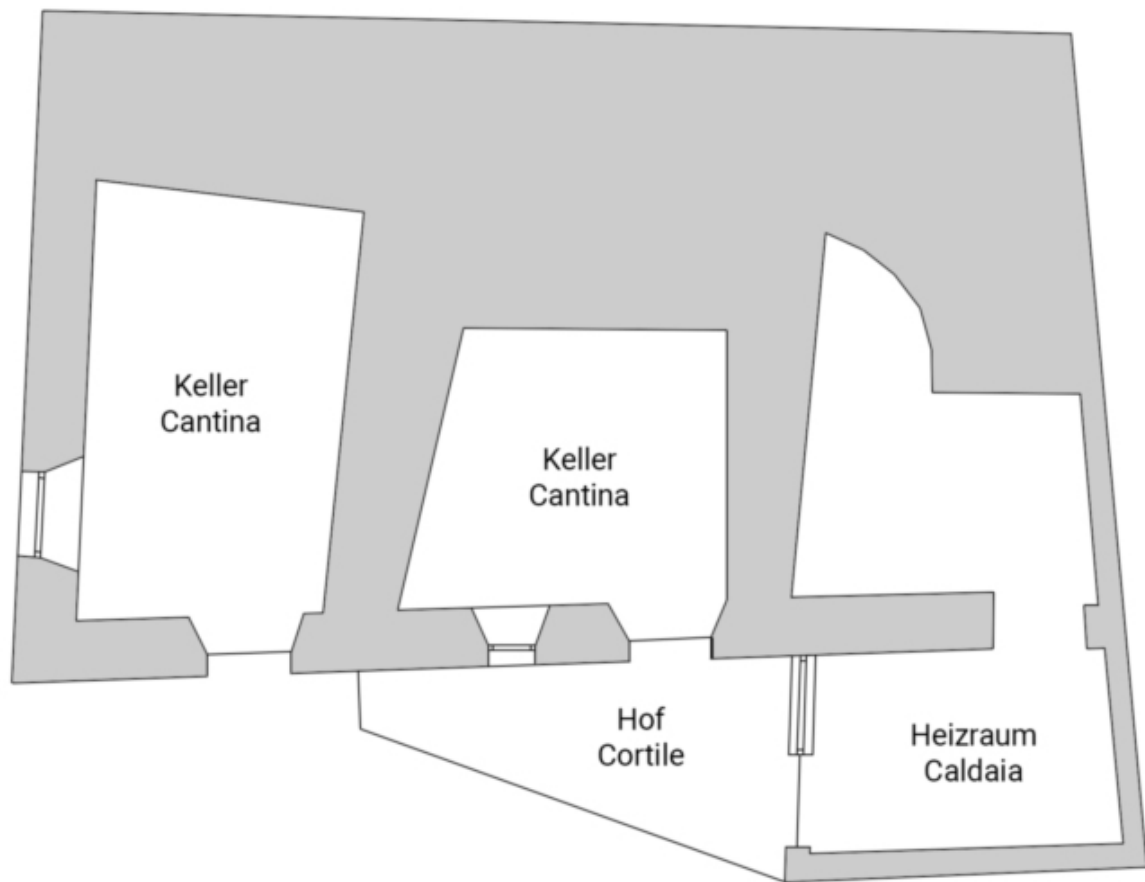


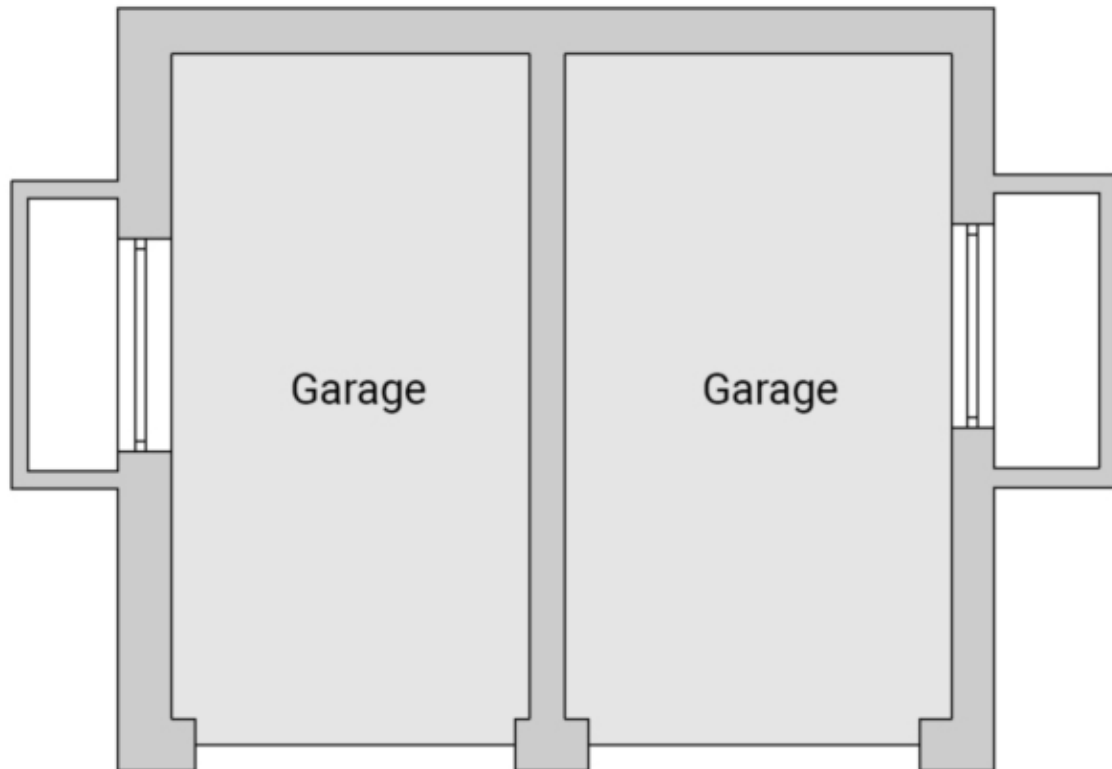












Preise

Kaufpreis 345'000 €

Flächen

Gesamtfläche m 197.2

Nettofläche m 143.5

Keller m 26.8

Balkon/Terrasse m 24.0

Räume

Schlafzimmer 3

Badezimmer 2

Stellplätze 2

Ausstattung

Gartennutzung

Möbliert

Befeuerung

Unterkellert

Teilmöbliert

Öl

Ja

Beschreibung

In Schlanders bieten wir, in absoluter Ruhelage schönes und historisches Haus, zum Verkauf an. Das Haus befindet sich in der Fraktion Göflan und verteilt sich auf 3 Etagen. Das gesamte Gebäude wurde mit Steinmauern errichtet und befindet sich in einem guten Bau- und Erhaltungszustand. Das Herzstück der Immobilie ist sicherlich die große Terrasse, welche über einen wunderschönen Ausblick auf die umliegenden Berge verfügt. Das Dorfzentrum ist in wenigen Minuten erreichbar, wo man alle primären Dienstleistungen findet, wie Supermärkte, Restaurants, Bars und auch das Krankenhaus. Die Immobilie ist im Inneren wie folgt aufgeteilt: im Kellergeschoss befinden sich 2 Keller und ein Heizraum, im Erdgeschoss ist eine Küche, Wohnraum, Speiseraum, WC und Terrasse, im Obergeschoss sind 3 Schlafzimmer, ein Bad, zwei Terrassen und ein Dachgeschoss. An der Immobilie anliegend befinden sich auch zwei schöne Gärten, welche zum Eigentum gehören und ideal genutzt werden können. Das Angebot wird abgerundet durch eine Doppelgarage, welche durch zwei manuelle Holztore geöffnet werden kann.

Anbieter



Castellenum

Trattengasse 7

39042 Brixen

Tel.

0472201250

