

Zentrum Schlanders: Büro

Eckdaten

Objektart
Ort
ID

Büro/Praxis
Schlanders
IW99377

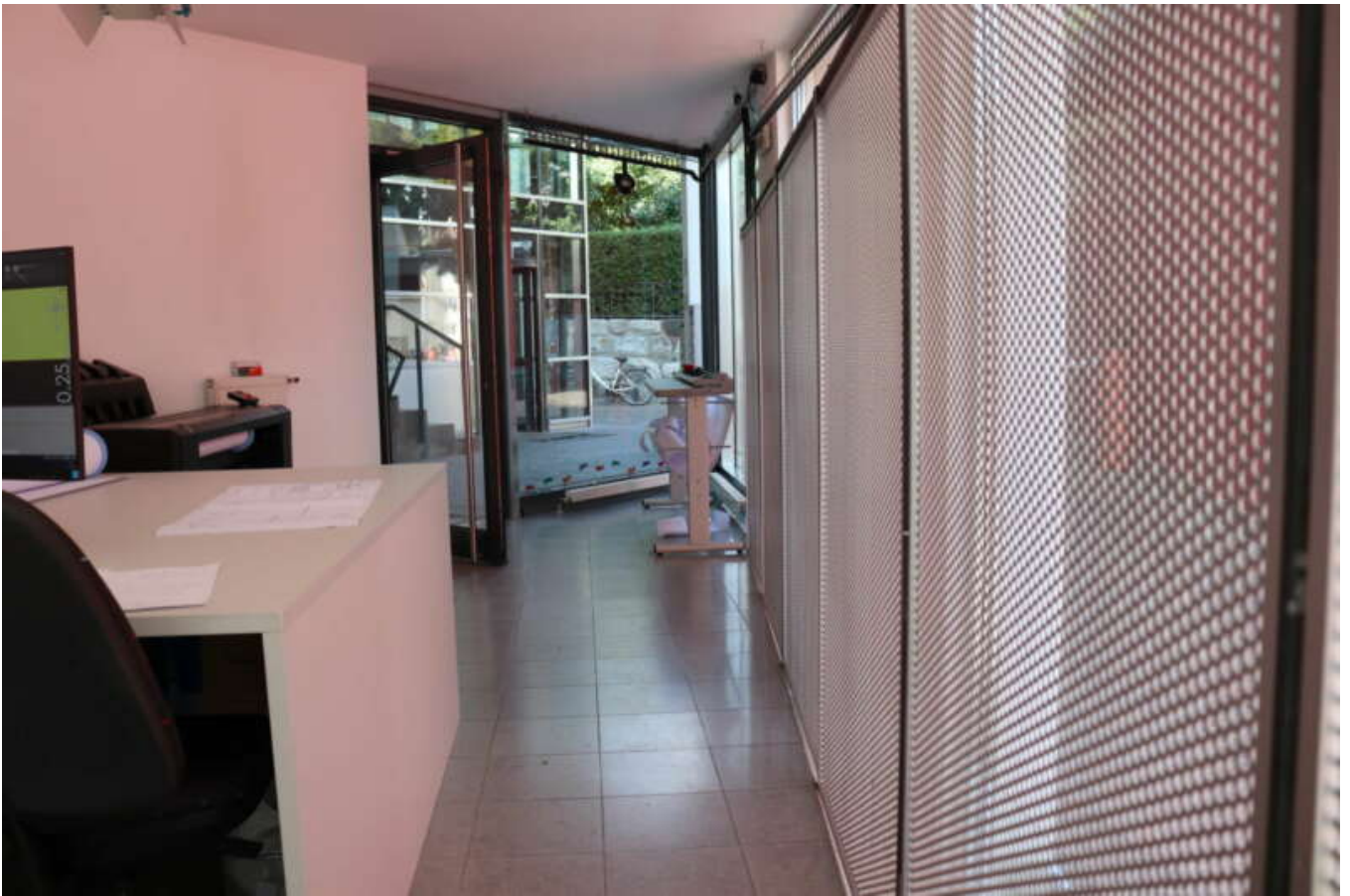














Beschreibung

Bürolokal zur Vermietung in Schlanders – Attraktive Lage am Anfang der Fußgängerzone

Wir bieten Ihnen ein modernes Bürolokal zur Vermietung in bester Lage von Schlanders, direkt am Beginn der Fußgängerzone. Das Büro erstreckt sich über zwei Etagen und bietet eine ideale Arbeitsatmosphäre.

Die Räumlichkeiten im Erdgeschoss sind hell und lichtdurchflutet, wodurch ein angenehmes und produktives Arbeitsumfeld geschaffen wird. Über eine interne Treppe, oder bequem von außen mit einem Aufzug, gelangt man in das Untergeschoss, wo sich ein weiterer Raum und ein WC befinden. Mit einer Wendeltreppe werden die Büroräume mit einem praktischen Archivraum direkt verbunden.

Vorteile im Überblick:

Beste Lage am Anfang der Fußgängerzone

Zwei Etagen mit interner Treppe und Aufzug

Helle und einladende Büroräume im Erdgeschoss

Praktischer Archivraum im Untergeschoss

Direkter Zugang zwischen den Etagen durch Wendeltreppe

Nutzen Sie diese einmalige Gelegenheit und sichern Sie sich eine hochwertige Bürofläche in Schlanders!

Anbieter



Immobilien Dr. Konrad Hanni
Krankenhausstraße Nr. 2
39028 Schlanders

Tel.
0473-731079

Mob.
333-5457005

□