

Schlanders Zentrum: Studio/Büro/Geschäftslokal

Eckdaten

| | |
|----------------|-------------|
| Objektart | Büro/Praxis |
| Ort | Schlanders |
| Gesamtfläche m | 140.0 |
| ID | IW87513 |





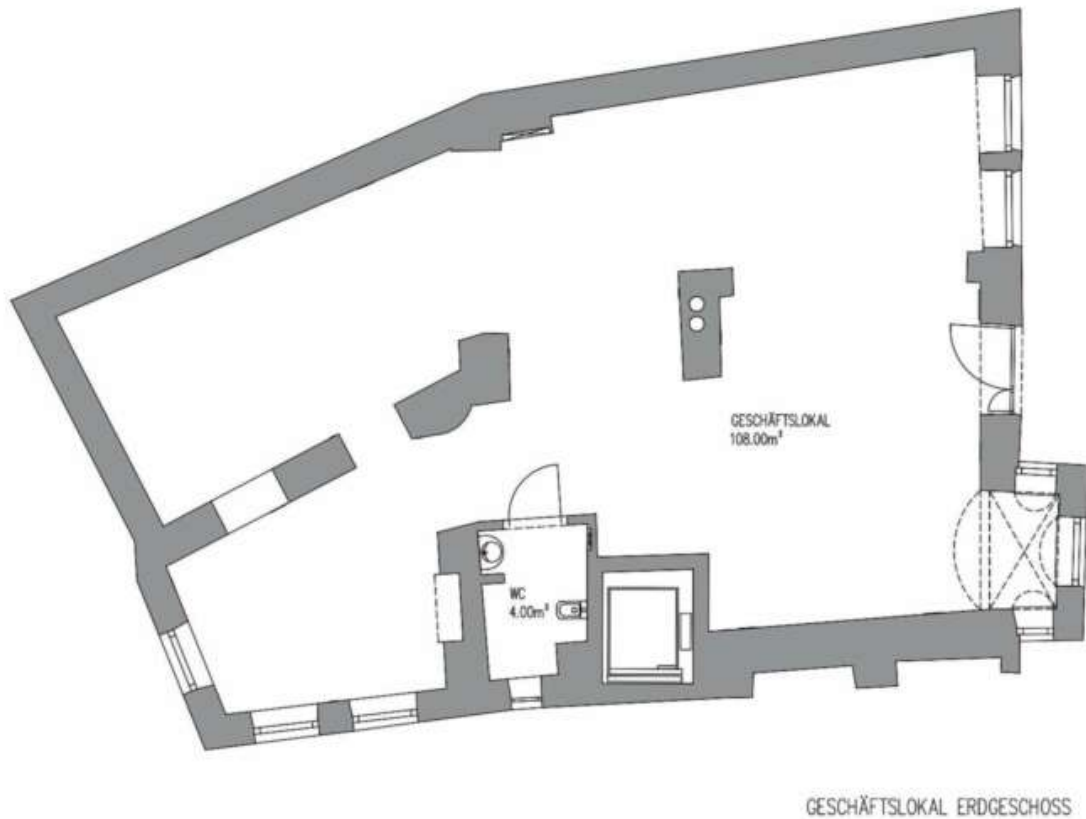












Details

| | |
|----------------|-------|
| Gesamtfläche m | 140.0 |
| Nettofläche m | 112.0 |

Beschreibung

In zentraler Lage von Schlanders, in unmittelbarer Nähe vieler öffentlicher und privater Ämter und Betriebe verkaufen wir großzügige Räumlichkeiten von insgesamt 112 m .

Es besteht auch die Möglichkeit die Lokale zu mieten.

Anbieter



Immobilien Dr. Konrad Hanni
Krankenhausstraße Nr. 2

39028 Schlanders

Tel.
0473-731079

Mob.
333-5457005

□