

Exklusive Penthousewohnung mit Dachgarten und Terrasse (W16)

Eckdaten

Objektart	Wohnung / Dachgeschoss
Ort	Sand in Taufers
Zimmer	4
Etage	3
Kaufpreis	Preis auf Anfrage
Gesamtfläche m	283.8
Baujahr	2026
Zustand	Erstbezug
ID	IW109692



















VILLA MARIANNA


Dachgeschoß | Attico

Wohnung 16 | Appartamento 16

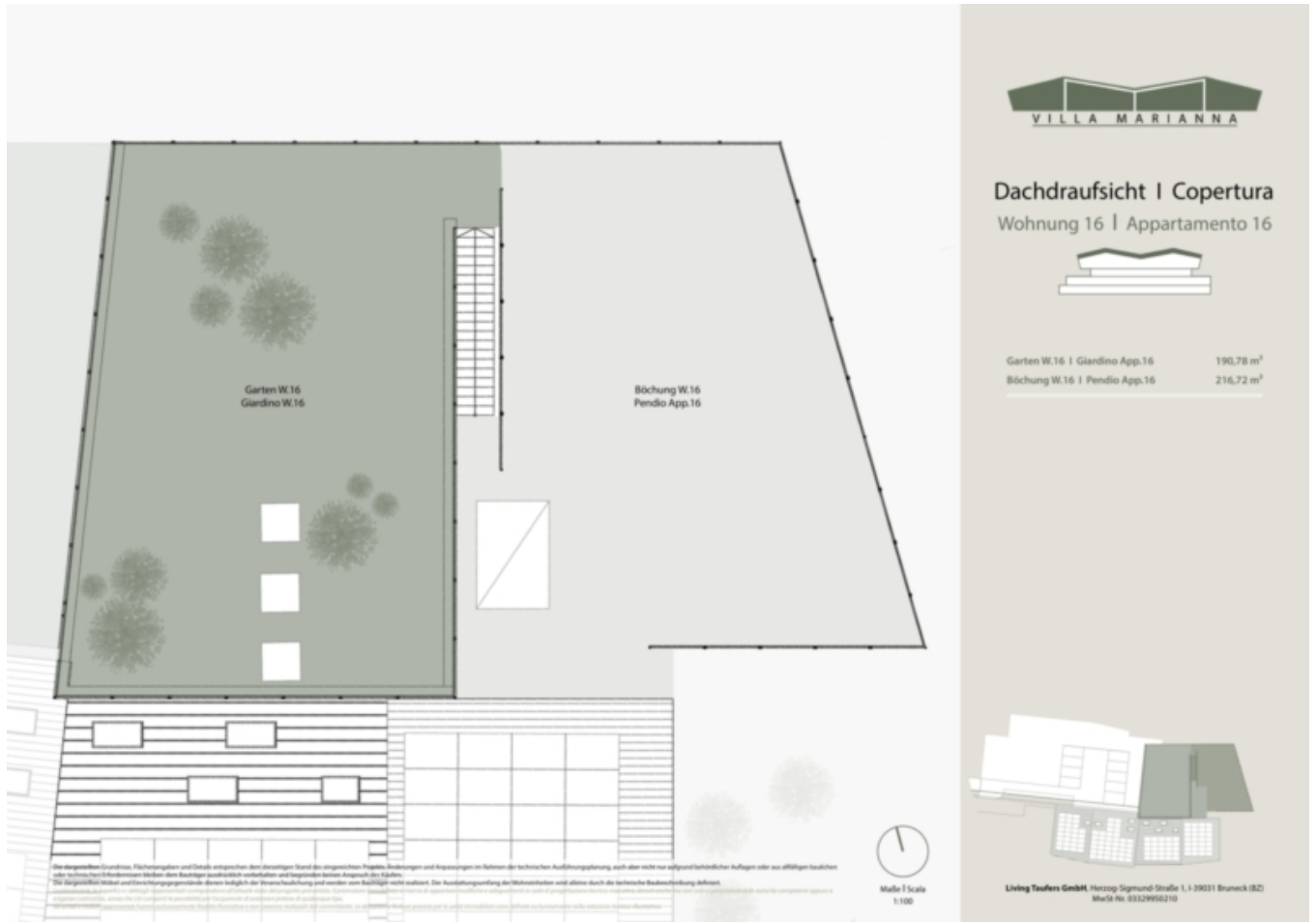


183,61 m² 2 3

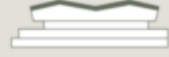
Verkaufsfäche Sup. di vendita	295,06 m ²
Wohnküche Salotto-Cucina	59,99 m ²
Zimmer 1 Camera 1	19,42 m ²
Zimmer 2 Camera 2	13,33 m ²
Zimmer 3 Camera 3	15,56 m ²
Bad 1 Bagno 1	6,41 m ²
Bad 2 Bagno 2	6,03 m ²
WC	4,09 m ²
Hobbyraum Studio	13,02 m ²
Gard./Eingang Guard./Ingresso	30,56 m ²
Wellness Wellness	10,08 m ²
Lichthof Patio	19,25 m ²
Terrasse 1+2 Terrazza 1+2	54,28 m ²
Keller Cantina	14,52 m ²
Garten W.16 Giardino App.16	190,78 m ²
Böschung W.16 Pendio App.16	216,72 m ²



Living Tasters GmbH, Herzog Sigmund Straße 1, I-39031 Bruneck (BZ)
Matr.Nr. 0332990210



Dachdraufsicht | Copertura
Wohnung 16 | Appartamento 16



Garten W.16 Giardino App.16	190,78 m ²
Böschung W.16 Pendio App.16	216,72 m ²



Living Tafelern GmbH, Herzog Sigmund-Strasse 1, I-39031 Bruneck (BZ)
Matr.Nr. 0332999210

Preise

Kaufpreis	Preis auf Anfrage
Flächen	
Gesamtfläche m	283.8
Nettofläche m	183.6
Garten m	409.6
Keller m	14.5
Balkon/Terrasse m	104.5

Räume

Schlafzimmer	3
Badezimmer	3
Stellplätze	1

Ausstattung

Böden	Fliesen, Parkett
Heizungsart	Zentral, Fussbodenh.
Befuerung	Fernwärme
Fahrstuhl	Personenaufzug
Unterkellert	Ja

Beschreibung

Exklusive Penthousewohnung mit Dachgarten im Neubauprojekt „Villa Marianna“ – W18

Dieses außergewöhnliche Penthouse stellt das absolute Highlight des Gebäudes dar. Mit rund 180 m Wohnfläche sowie großzügigen Neben- und Außenbereichen bietet es ein einzigartiges Wohngefühl auf höchstem Niveau. Der Zugang erfolgt komfortabel sowohl über das Treppenhaus als auch direkt über die private Garagenbox in einen großzügigen Eingangsbereich. Die Wohnung verfügt über eine große Wohnküche mit Terrassenzugang, drei Schlafzimmer mit Terrasse, zwei Bäder sowie ein Tages-WC – alle mit Dachfenstern. Zwei zusätzliche Räume bieten vielseitige Nutzungsmöglichkeiten als Wellness-, Büro- oder Hobbybereiche und öffnen sich zu einem privaten Innenhof. Über eine externe Treppe vom Innenhof aus gelangt man auf den beeindruckenden Dachgarten, der das Wohnerlebnis perfekt abrundet.

Ein Keller ist im Preis bereits inkludiert. Eine Doppelgaragenbox mit elektrischem Rolltor ist separat für 70.000 € zzgl. MwSt. erhältlich.

Die Wohnung ist frei, nicht konventioniert, und kann somit auch als Zweitwohnung genutzt werden.

Am sonnigen Hang von Sand in Taufers entstehen 18 lichtdurchflutete Wohnungen mit unverbaubarer Aussicht auf den Tauferer Boden. Die Hanglage garantiert Sonne, Ruhe und

Privatsphäre – ein Wohngefühl auf höchstem Niveau.

Ein besonderer Vorteil: Bereits vor Baubeginn haben Sie die Möglichkeit, Ihre persönlichen Wünsche einzubringen – sei es bei der Raumaufteilung (sofern statisch möglich) oder bei der Auswahl von Materialien und Ausstattung. Sie gestalten Ihr neues Zuhause individuell mit.

Baubeginn: 2026

Übergabe: 2028

Klimahaus A

Ohne Bindung für Ansässige

Schlüsselfertige, qualitativ hochwertige Bauausführung

Exklusive Panoramalage

Anbieter



Immobilien Niederkofler GmbH – seit 1948
G.-Gallilei-Straße 6
39031 Bruneck

Tel.
+39/0474/410400

Mob.
+39/335/440891

Fax.
+39/0474/411189□

□