

## 3-Zimmer-Neubauwohnung mit Balkon - W6b

### Eckdaten

Objektart	Wohnung
Ort	Sand in Taufers
Zimmer	3
Etage	1
Kaufpreis	Preis auf Anfrage
Gesamtfläche m	94.8
Baujahr	2025
Zustand	Erstbezug
ID	IW102775





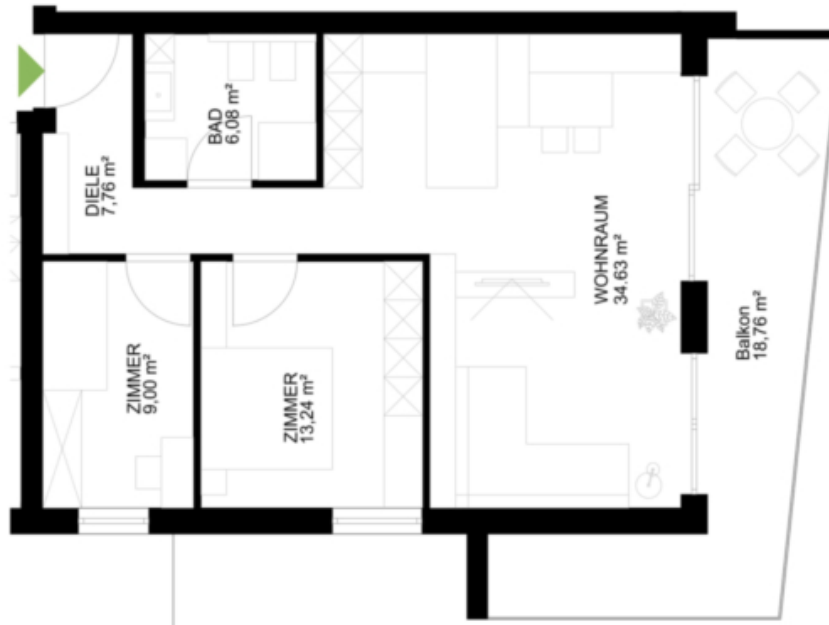








Grundriss | Pianta  
M1:50



**APP 6b**

70,71m<sup>2</sup> Nettfläche | Superficie netta  
84,00m<sup>2</sup> Bruttofläche | Superficie lorda  
18,76m<sup>2</sup> Terrasse | Terrazza

**Wieseruh**

Sand in Taufers | Campo Tures





## Preise

Kaufpreis Preis auf Anfrage  
 Flächen

Gesamtfläche m 94.8  
 Nettofläche m 70.7  
 Keller m 4.9  
 Balkon/Terrasse m 18.8

## Räume

Schlafzimmer 2  
 Badezimmer 1  
 Stellplätze 1

## Ausstattung

Böden Fliesen, Dielen

Heizungsart	Fussbodenh.
Befeuerung	Fernwärme
Fahrstuhl	Personenaufzug
Unterkellert	Ja
<b>Beschreibung</b>	

3-Zimmerwohnung im 1. Obergeschoss mit Balkon – W6b

Diese gut eingeteilte Wohnung befindet sich im 1. Obergeschoss und besteht aus einem Wohn-Essbereich, zwei Schlafzimmern sowie einem Badezimmer. Zur Wohneinheit gehört zudem ein Kellerabteil im Untergeschoss des Gebäudes.

Garagenstellplätze können mit Aufpreis erworben werden.

Die Wohnung ist laut Art. 39, Landesgesetz 9/2018 für Ansässige gebunden.

In Sand in Taufers entsteht das Neubauprojekt "WIESENRUH", bestehend aus 13 Wohneinheiten in verschiedenen Größen.

Die schön eingeteilten Wohneinheiten versprechen ein angenehmes Wohngefühl und sind jeweils mit einem Garten und/oder einer Terrasse ausgestattet.

Die Käufer haben noch die Möglichkeit Wünsche einzubringen und über Details der Wohnungen mitzuentcheiden sowie bei der Einteilung der Wohnung (sofern es die Statik nicht beeinträchtigt) mitzubestimmen.

Baubeginn: Frühjahr 2025

Übergabe: voraussichtlich Frühjahr 2026

Klimahaus A-Nature

Schlüsselfertige, qualitativ hochwertige Bauausführung

Sonnige Lage

Reservierungen sind ab sofort möglich.

## Anbieter



Immobilien Niederkofler GmbH – seit 1948

G.-Gallilei-Straße 6

39031 Bruneck

Tel.

+39/0474/410400

Mob.

+39/335/440891

Fax.

+39/0474/411189□

□