

2-Zimmer-Neubauwohnung für Ansässige im 1. OG - W6a

Eckdaten

Objektart	Wohnung
Ort	Sand in Taufers
Zimmer	2
Etage	1
Kaufpreis	245'000 €
Gesamtfläche m	53.6
Baujahr	2025
Zustand	Erstbezug
ID	IW102045







Grundriss | Pianta
M1:50

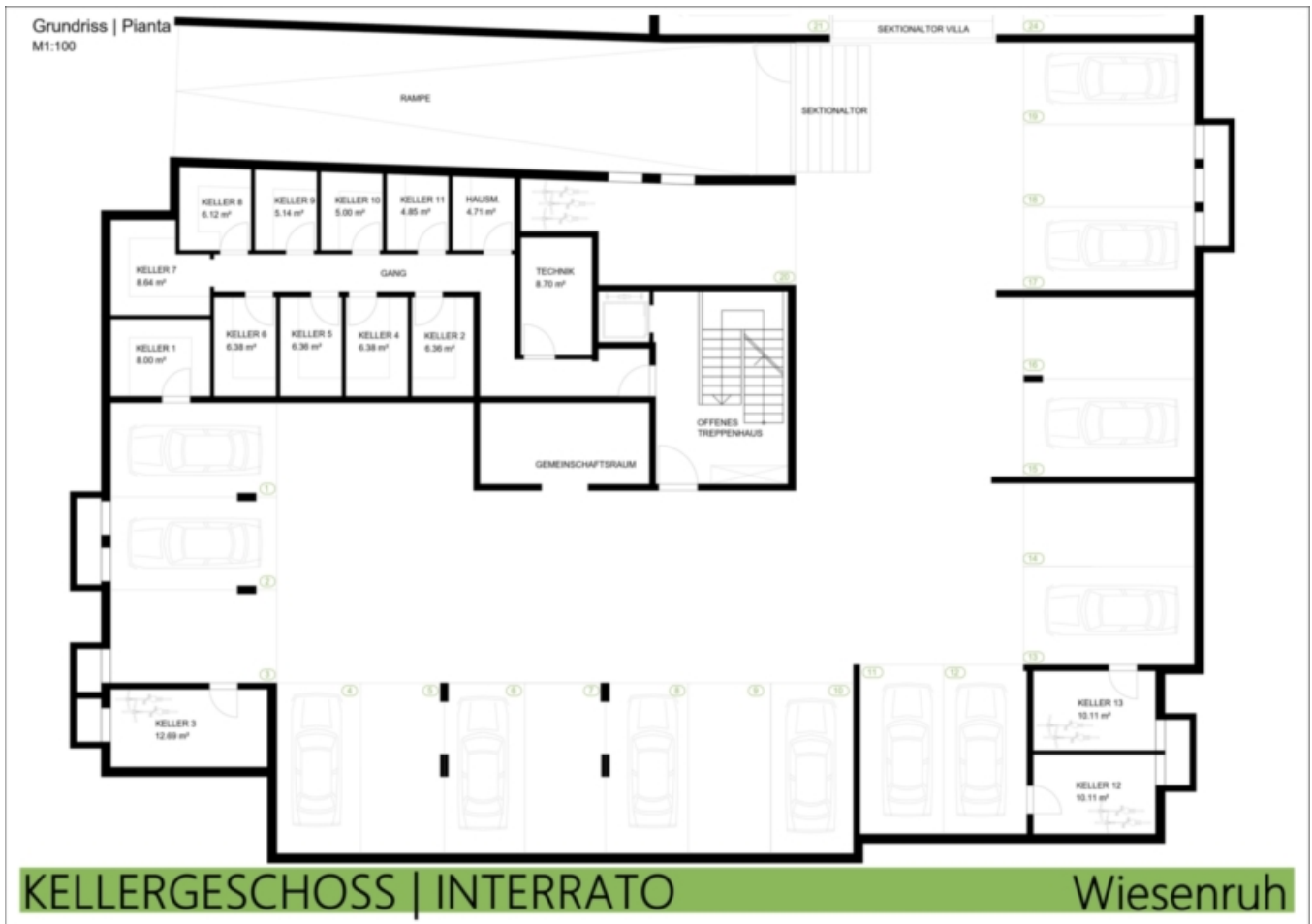


APP 6a

39,82m² Nettofläche | Superficie netta
52,22m² Bruttofläche | Superficie lorda

Wiesenruh

Sand in Taufers | Campo Tures







Preise

Kaufpreis 245'000 €

Flächen

Gesamtfläche m 53.6

Nettofläche m 39.8

Keller m 4.7

Räume

Schlafzimmer 1

Badezimmer 1

Stellplätze 1

Ausstattung

Böden Fliesen, Dielen

Heizungsart	Fussbodenh.
Befeuerung	Fernwärme
Fahrstuhl	Personenaufzug
Unterkellert	Ja
Beschreibung	

2-Zimmerwohnung für Ansässige im 1. Obergeschoss – W6a

Diese gut eingeteilte Wohnung befindet sich im 1. Obergeschoss und besteht aus einem Wohn-Essbereich, einem Schlafzimmer sowie einem Badezimmer. Zur Wohneinheit gehört zudem ein Kellerabteil im Untergeschoss des Gebäudes.

Diese Wohnung kann gegen einen Aufpreis von € 35.000,00 frei, ohne Bindung für Ansässige (lt. Art. 39, Landesgesetz 9/2018) erworben werden.

In Sand in Taufers entsteht das Neubauprojekt "WIESENRUH", bestehend aus 13 Wohneinheiten in verschiedenen Größen.

Die schön eingeteilten Wohneinheiten versprechen ein angenehmes Wohngefühl und sind jeweils mit einem Garten und/oder einer Terrasse ausgestattet. Garagenstellplätze können mit Aufpreis erworben werden. Die Keller sind im Preis inbegriffen.

Die Käufer haben noch die Möglichkeit Wünsche einzubringen und über Details der Wohnungen mitzuentcheiden sowie bei der Einteilung der Wohnung (sofern es die Statik nicht beeinträchtigt) mitzubestimmen.

Baubeginn: Frühjahr 2025

Übergabe: voraussichtlich Frühjahr 2026

Klimahaus A-Nature

Schlüsselfertige, qualitativ hochwertige Bauausführung

Sonnige Lage

Reservierungen sind ab sofort möglich.

Anbieter



Immobilien Niederkofler GmbH – seit 1948
G.-Gallilei-Straße 6

39031 Bruneck

Tel.

+39/0474/410400

Mob.

+39/335/440891

Fax.

+39/0474/411189□

□