

# Sehr große Wohnung mit ländlichem Charakter zu verkaufen

## Eckdaten

Objektart	Wohnung / Etage
Ort	Romeno
Zimmer	6
Etage	1
Kaufpreis	180'000 €
Gesamtfläche m	180.0
ID	IW91430















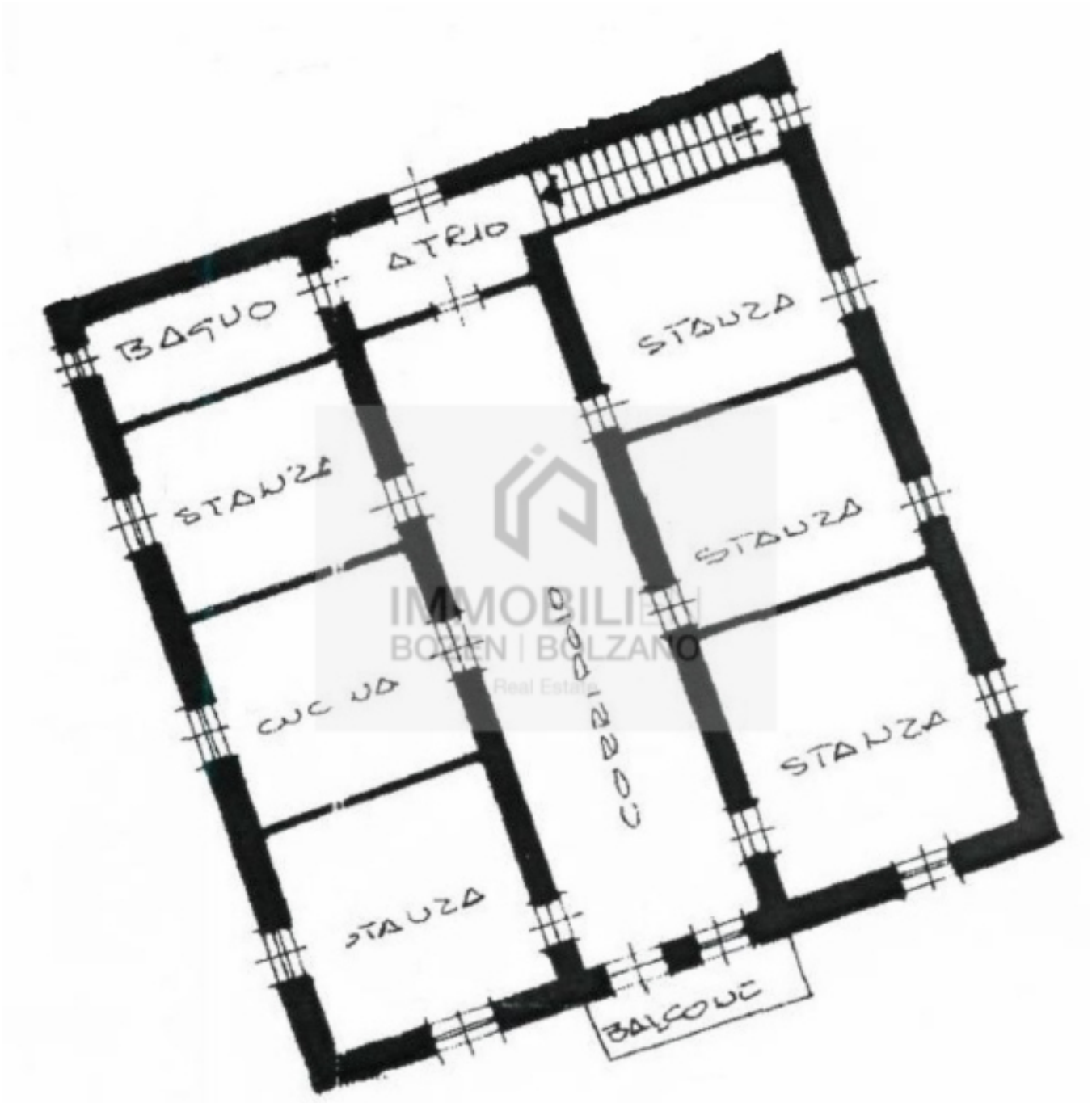












## Details

Kaufpreis	180'000 €
Gesamtfläche m	180.0
Nettofläche m	130.0
Schlafzimmer	4
Badezimmer	1

## Ausstattung

Unterkellert	Ja
--------------	----

## Beschreibung

Sehr große Wohnung mit Aussicht auf die Brentagruppe und auf die umliegenden Apfelwiesen zu verkaufen. Verkauft wird eine große Wohnung, die sich in unmittelbarer Nähe des Dorfzentrums befindet und an das umliegende Ackerland grenzt. Sie befindet sich im ersten Stock eines rustikalen Gebäudes aus der Zeit vor 1900. Sie ist nach Südwesten ausgerichtet mit direktem Blick auf die Brentagruppe und ist auf allen Seiten frei. Der Zugang zur Wohnung erfolgt unabhängig durch einen Garten/Gemüsegarten von ca. 100 m . Die Wohnung besteht aus einer Wohnküche, 5 Zimmer, einer großen Diele mit einem Holzofen/Kamin, der die Heizkörper versorgt, einem Badezimmer und einem kleinen Balkon. Der letzte Teilumbau wurde in den 1980er Jahren durchgeführt. Sie ist im jetzigen Zustand bewohnbar, bedarf aber für mehr Wohnkomfort einiger Arbeiten. Ein überdachter Parkplatz und ein Keller sind Teil der Immobilie. Sie ist frei von jeglichen Bindungen und kann als Zweitwohnung bewohnt werden. Aufgrund der großzügigen Fläche können zwei autonome Wohnungen entstehen.

## Anbieter



Immobilien Bozen  
Südtiroler Straße 19  
39100 Bozen

Tel.  
+39/0471/052299



□