

Traumhaftes Bauernhaus in Alleinlage bei Rodeneck

Eckdaten

Objektart	Haus / Bauernhaus
Ort	Rodeneck
Energieklasse	A
Gesamtfläche m	7486.0
Status	Gebraucht
Baujahr	2020
Zustand	Teil/Vollsaniert
ID	IW102210













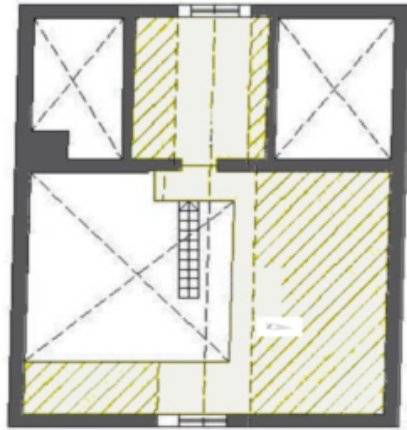




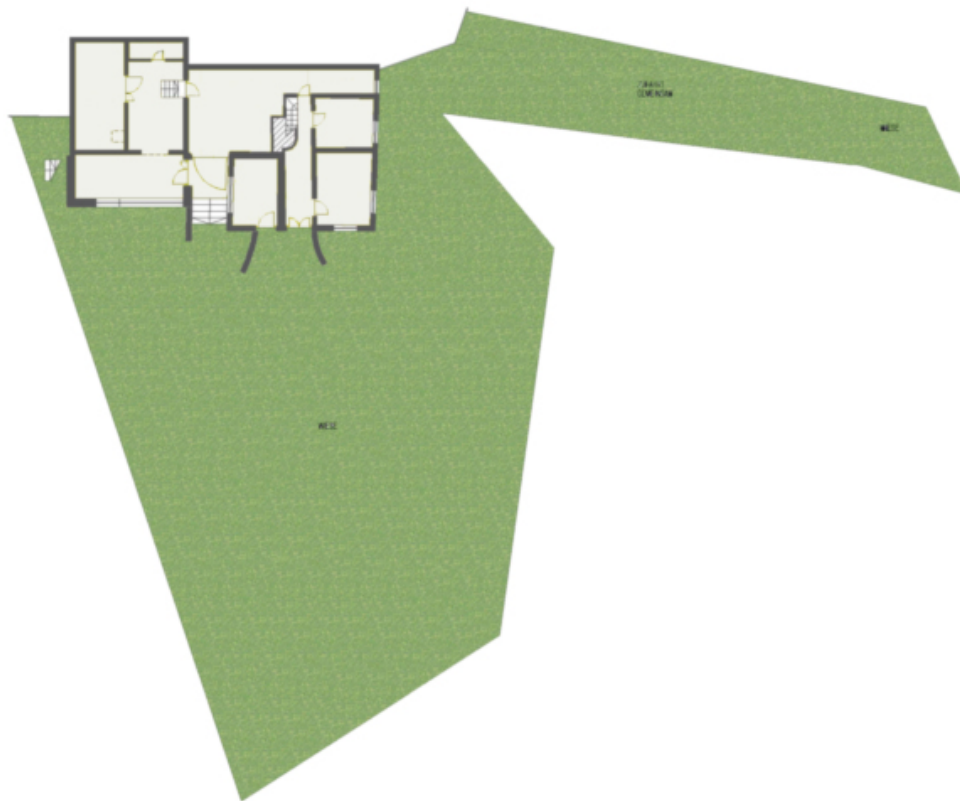


1.STOCK
1°PIANO

2.STOCK
2°PIANO



ERDGESCHOSS
PIANO TERRA



Details

Gesamtfläche m 7486.0

Ausstattung

Bad	Dusche, Fenster
Küche	Einbauküche
Böden	Parkett
Gartennutzung	
Ausrichtung Balkon/Terrasse	Süd
Möbliert	Teilmöbliert

Technik

Heizungsart	Zentral
Befuerung	Gas
PKW	

Art	Anzahl	Preis
Autoabstellplatz	2	
Beschreibung		

GUT ZU WISSEN:

Brunnhäusl mit 3.546,00m Wiese u. 3.940,00m Wald

Liebevoll und nachhaltig generalsaniert, nach streng ökologischen Richtlinien, oberhalb von Rodeneck am Fröllerberg gelegen, ideal für Naturliebhaber & Selbstversorger und solche, die es gerne werden wollen; mit atemberaubender Aussicht.

Genießen Sie die malerische Bergidylle mit Wald u. Wiese, absolute Ruhe & Privatsphäre, bei ganzjährig guter Anbindung zum Dorf Rodeneck u. zur restlichen Umgebung.

Ihr idealer Kraftort für alle die einen nachhaltigen Lebensstil schätzen u. leben möchten.

RAUMAUFTEILUNG – Haupthaus 1.OG: Eingangsbereich, großzügiger Wohn-Kochbereich mit Feuerstelle u. Panorama-Terrasse, Zimmer, großzügiges Bad mit Fenster

RAUMAUFTEILUNG –Hauptaus EG:

Flur mit eigenem Zugang, großzügige Speise mit atmungsaktiver Holzvorrichtung, Zimmer, getrennt zugängliche Werkstatt mit Keller

Dachboden – Haupthaus:

Bettenlager u. weiteres Zimmer

Zubau – EG:

Lager, zusätzliche Werkstatt mit Schmiede u. autonomer Heizung mit Photovoltaikanlage,

Zubau –1. OG:

überdachte Autostellplätze u. Südterrasse

PLUS: ideal für Naturliebhaber, Naturverbundene & Selbstversorger, Traumhafte Alleinlage mit absoluter Ruhe & Privatsphäre, ideal für alle die Natur, ökologisches Denken u. autarke Lebensweise fasziniert!

Anbieter



Immobilpoint
Hartwiggasse 9
39042 Brixen

Tel.
+39/0472/834380

□