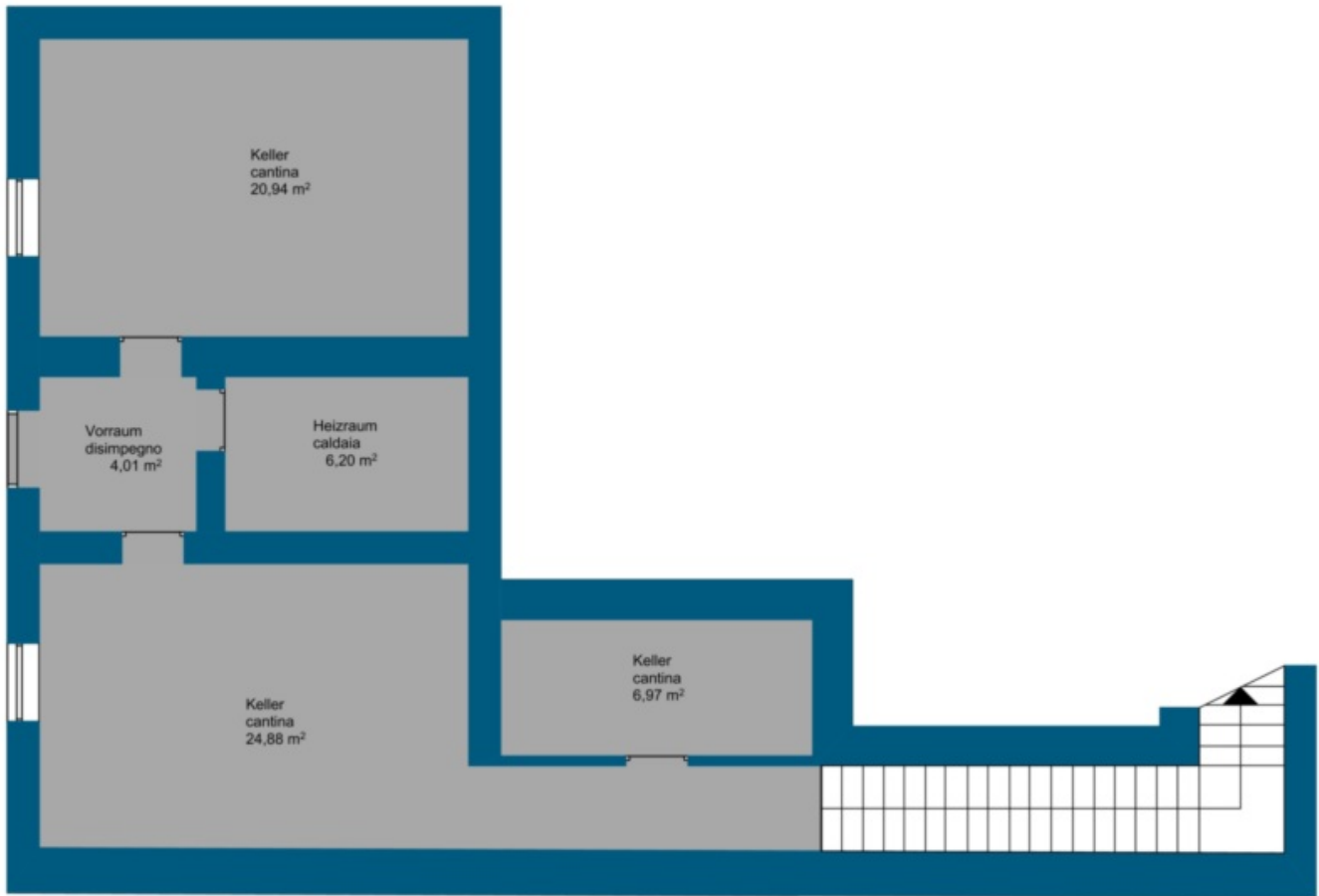


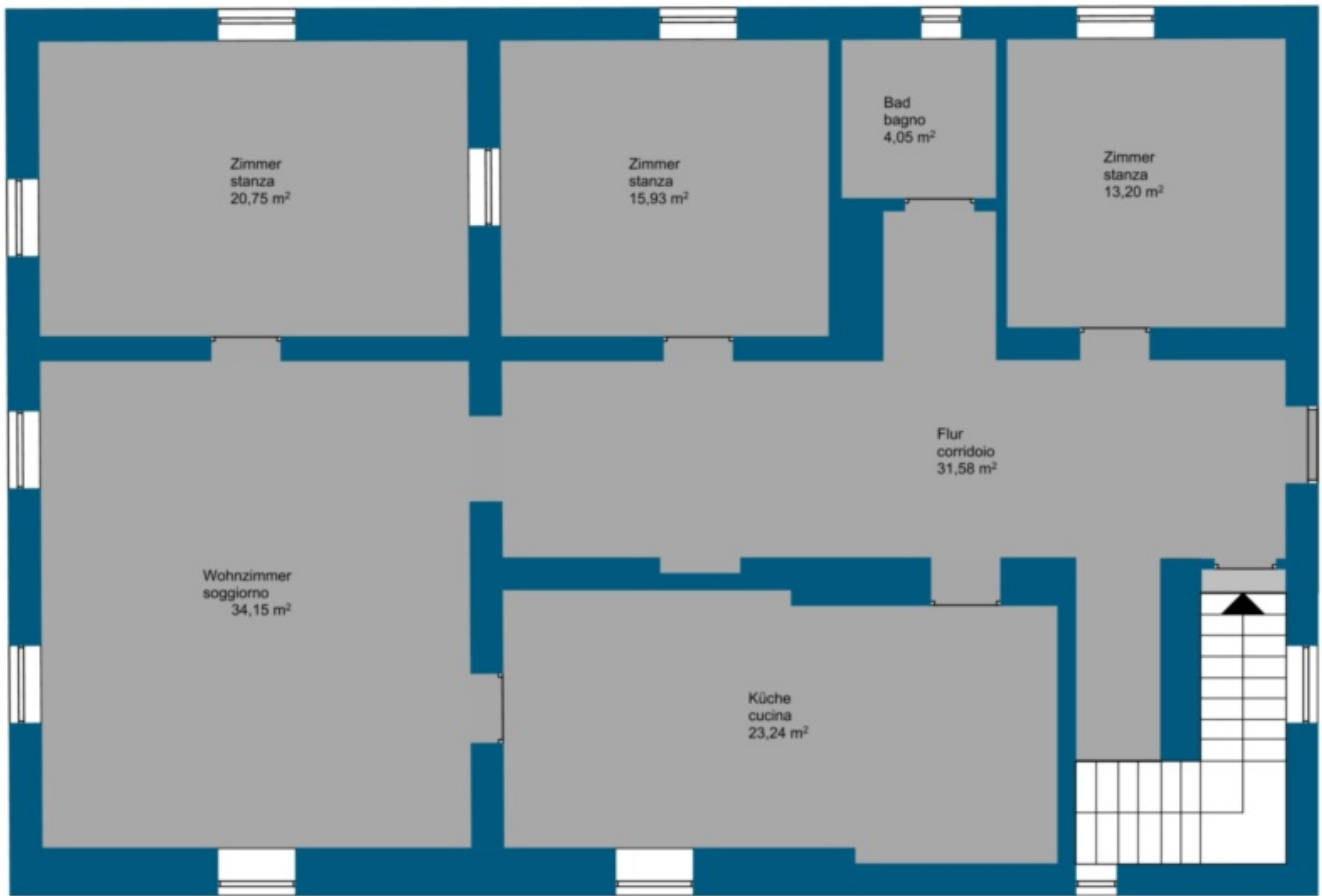
Ritten - Einzigartige Liegenschaft in traumhafter Panoramalage

Eckdaten

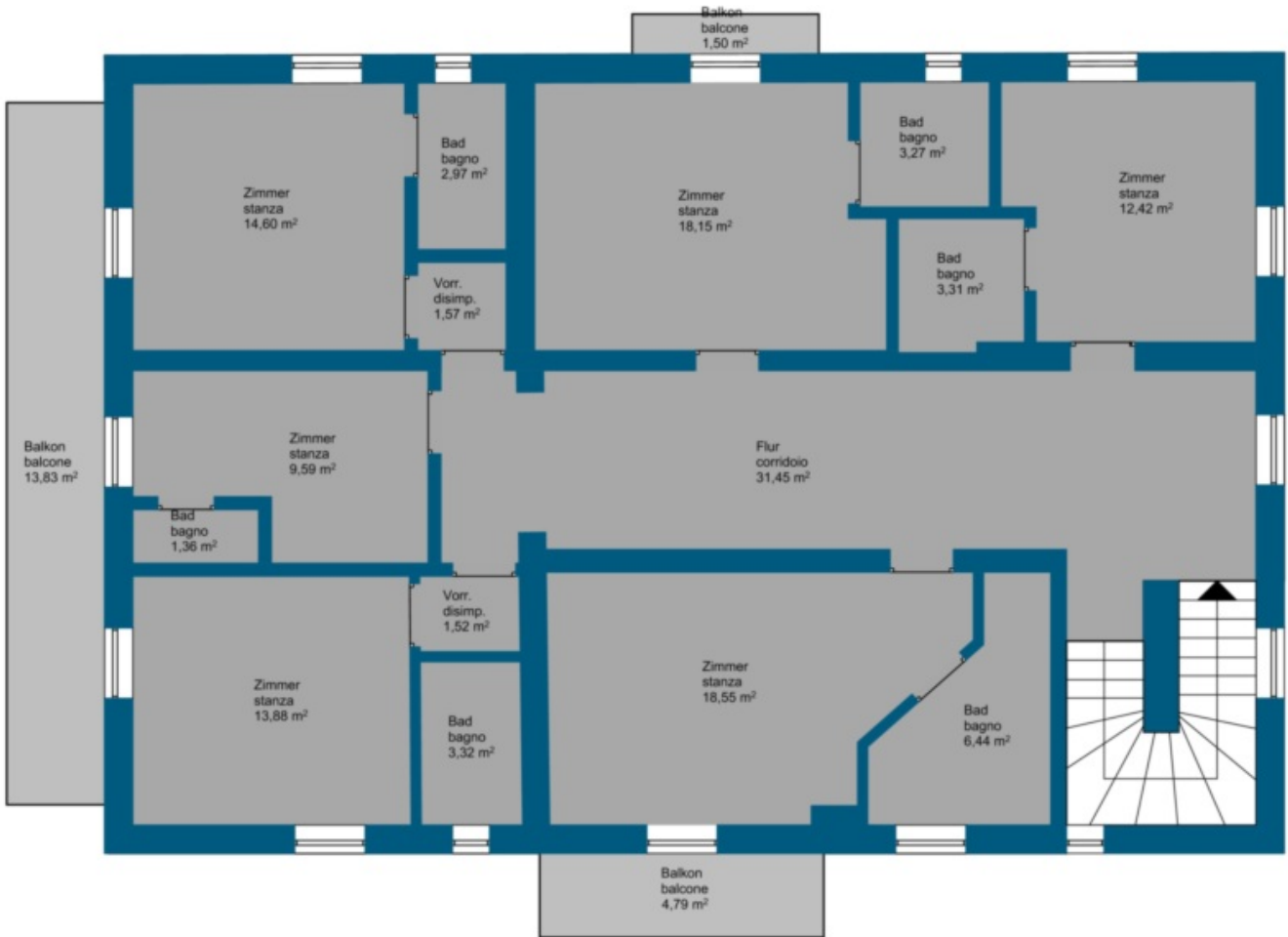
Objektart	Haus / Villa
Ort	Ritten
Gesamtfläche m	983.0
Status	Gebraucht
Zustand	Teil/Vollrenovierungsbedürftig
ID	IW38723

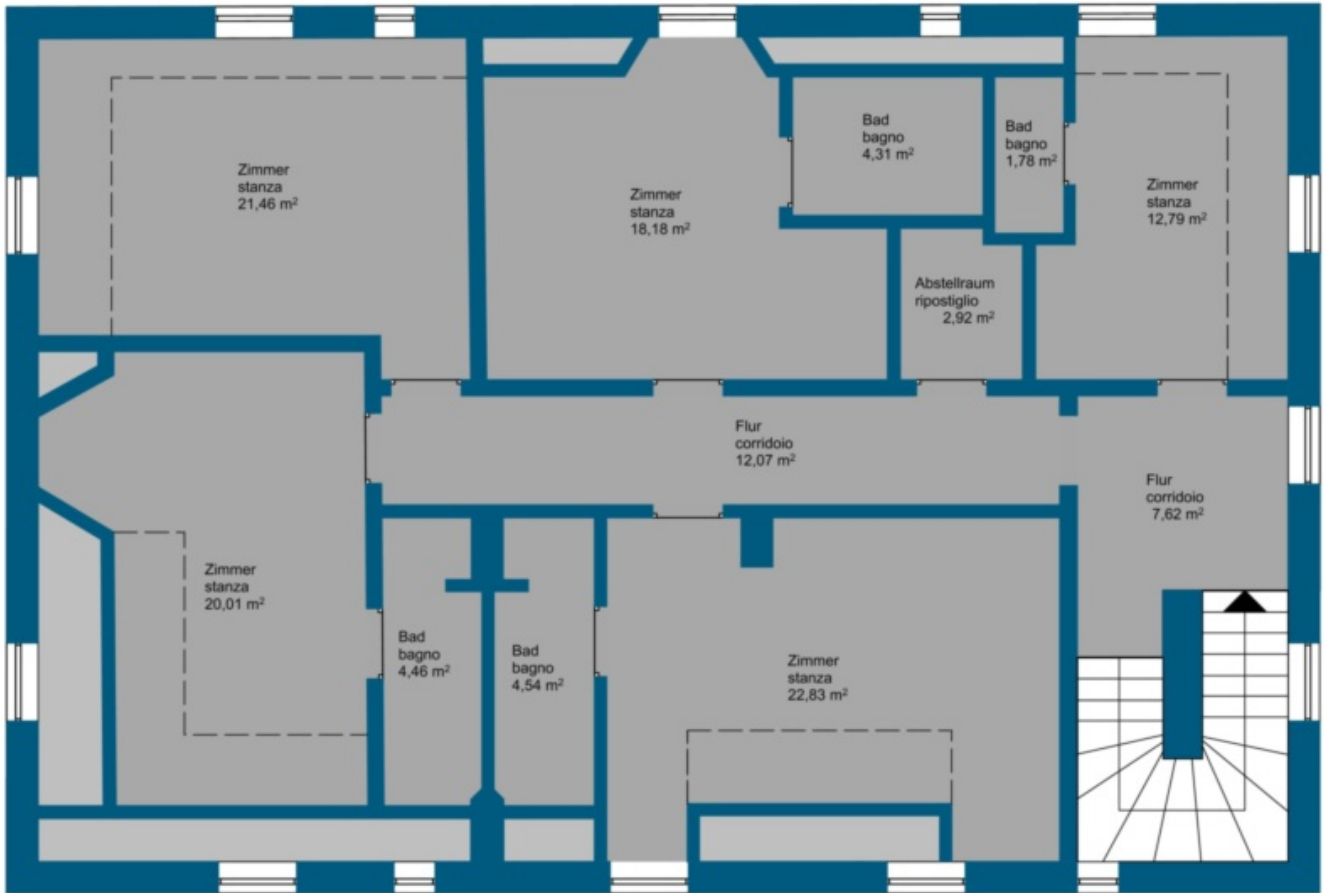


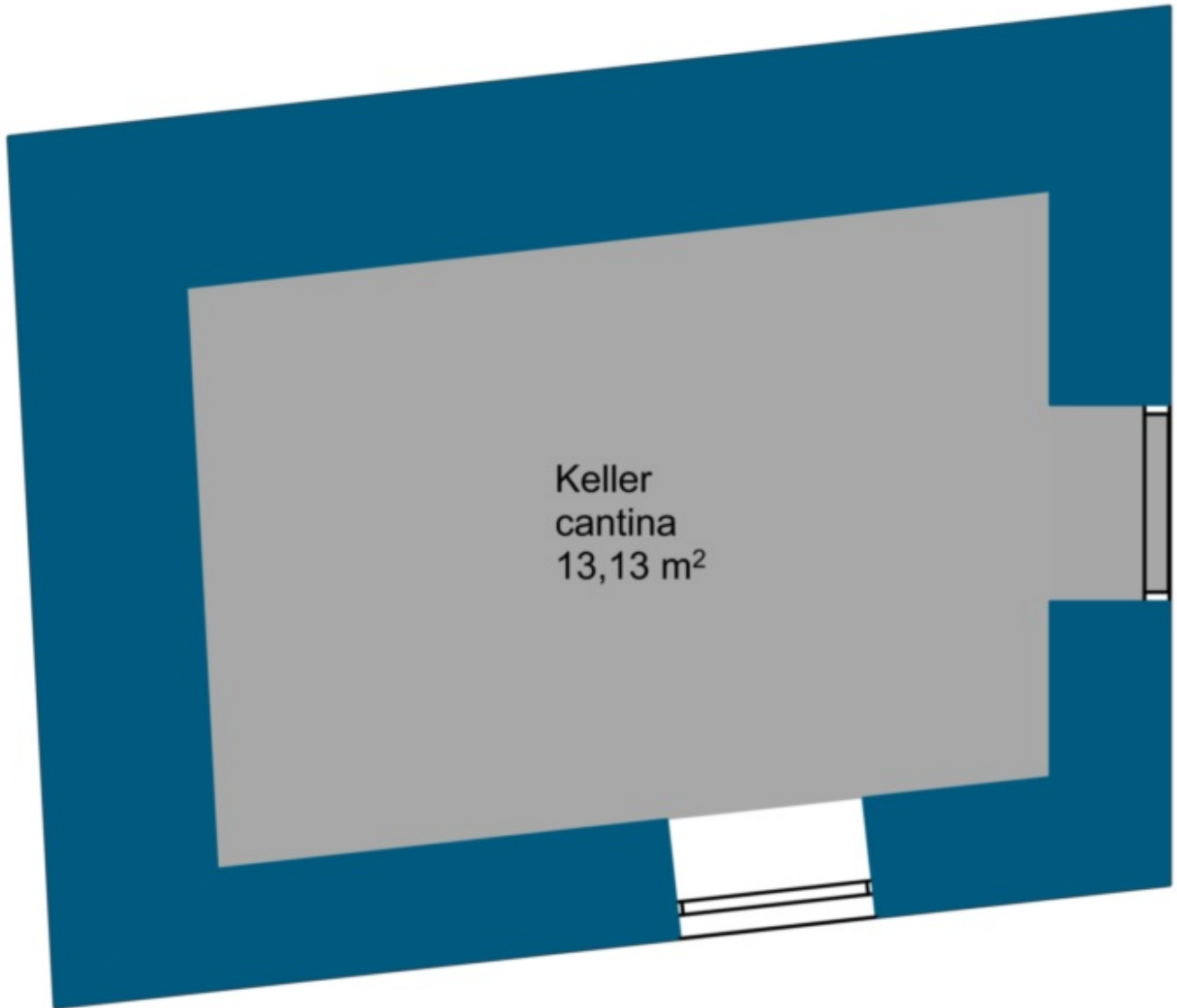


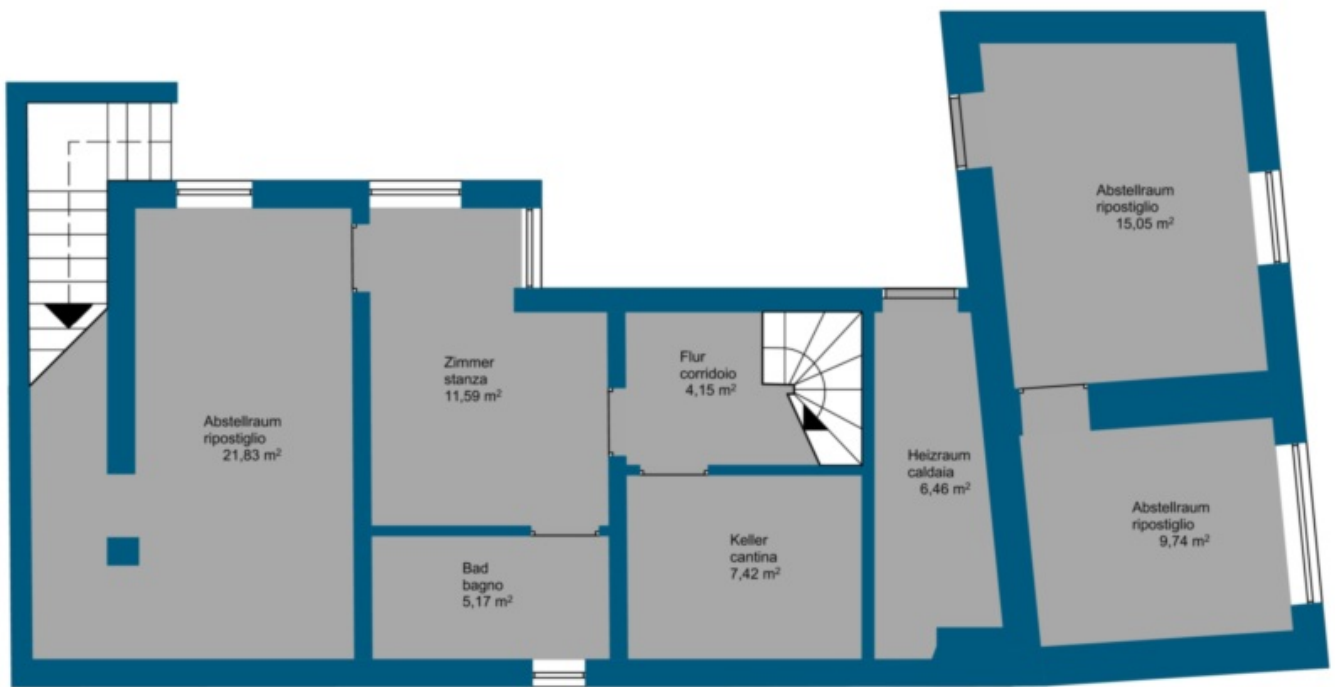


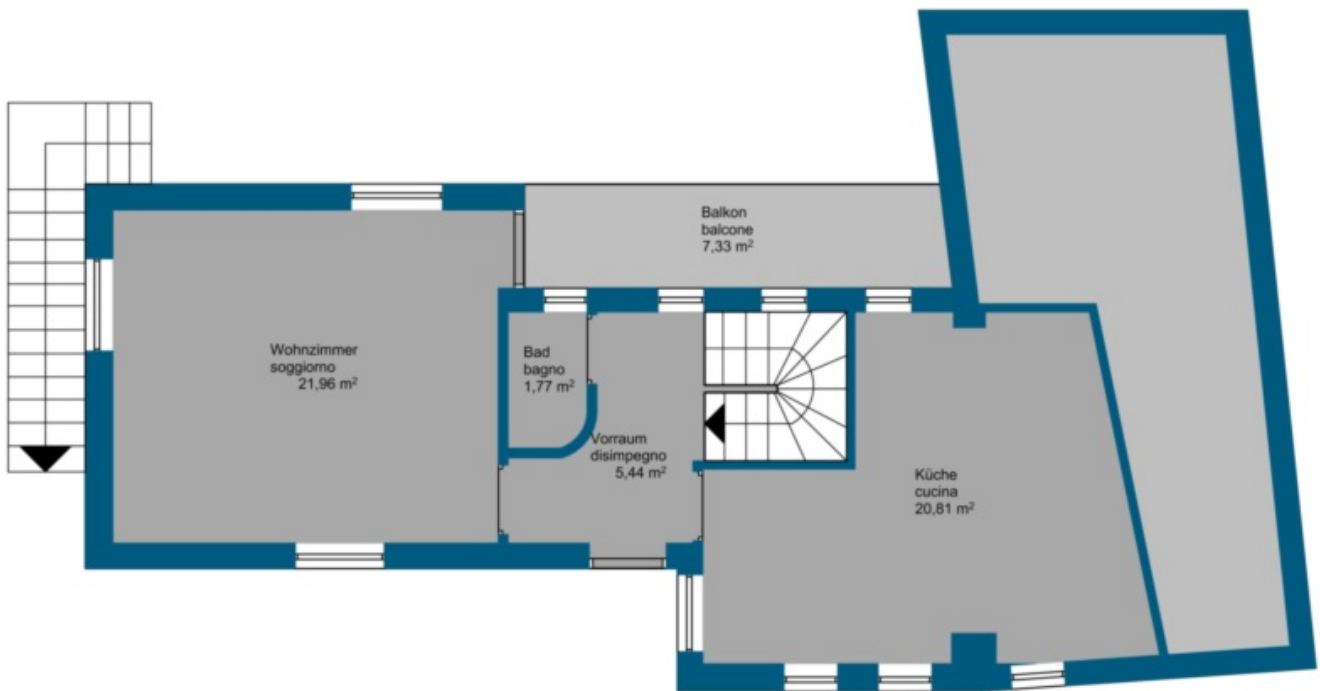


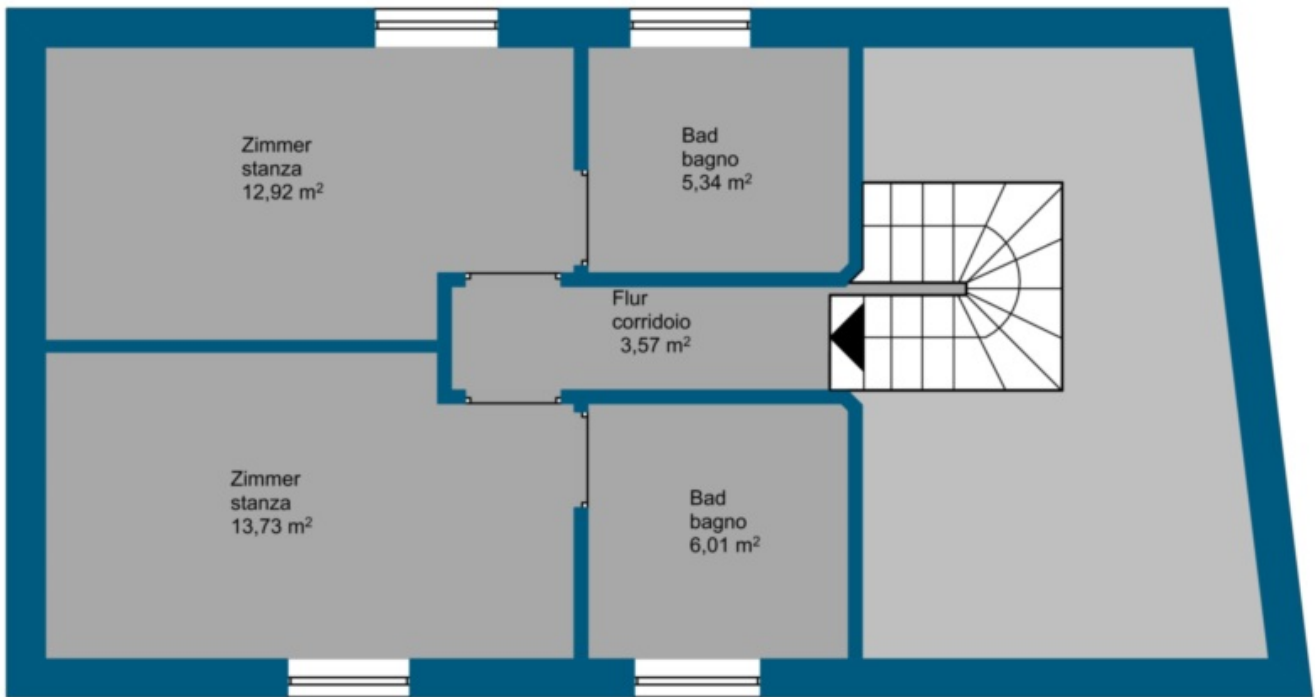


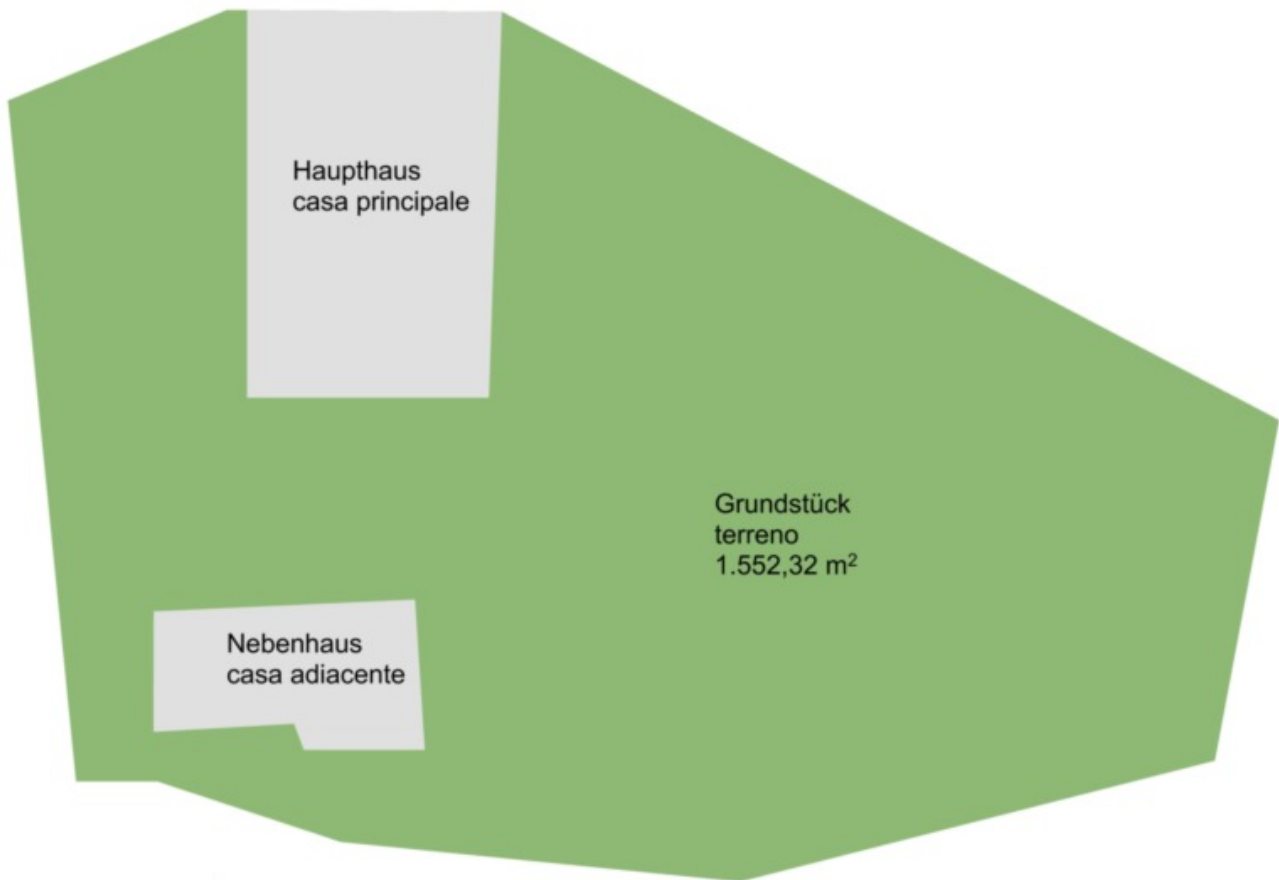












Details

Gesamtfläche m	983.0
Badezimmer	20
Balkone/Terrassen	5
Wohn-/Schlafzimmer	1
Stellplätze	8

Beschreibung

Eine besondere Immobilie für den besonderen Käufer – dass es sich bei diesem Objekt um keine herkömmliche Immobilie handelt steht außer Zweifel! Grund dafür ist zum einen die phänomenale Aussichtslage am Rittner Hochplateau und zum anderen die Tatsache, dass die beiden ensemblesgeschützten Altbauten dank ihrer begehbaren Wohnfläche von fast 690 m² Platz für eine Großfamilie mit mehreren geräumigen Wohneinheiten bietet!

Das Grundstück auf dem die beiden Baukörper errichtet wurden umfasst ca. 1.500 m² und befindet sich auf einer kleinen Anhöhe welche von außen nicht einsehbar ist. Ein Pool gehört ebenso zur Anlage wie mehrere Keller im Untergeschoss und Stellplätze direkt auf dem Grundstück.

Sie sind auf der Suche nach einer ganz speziellen Immobilie in einer ganz speziellen Lage? Dann kontaktieren Sie uns!

Anbieter



Rimmo Immobilien Südtirol
Innsbrucker Straße 29
39100 Bozen

Tel.
+39 0471 982 844

