

Helle und großzügige Wohnung in zentraler Lage von Reischach, direkt am Fuße des Kronplatzes

Eckdaten

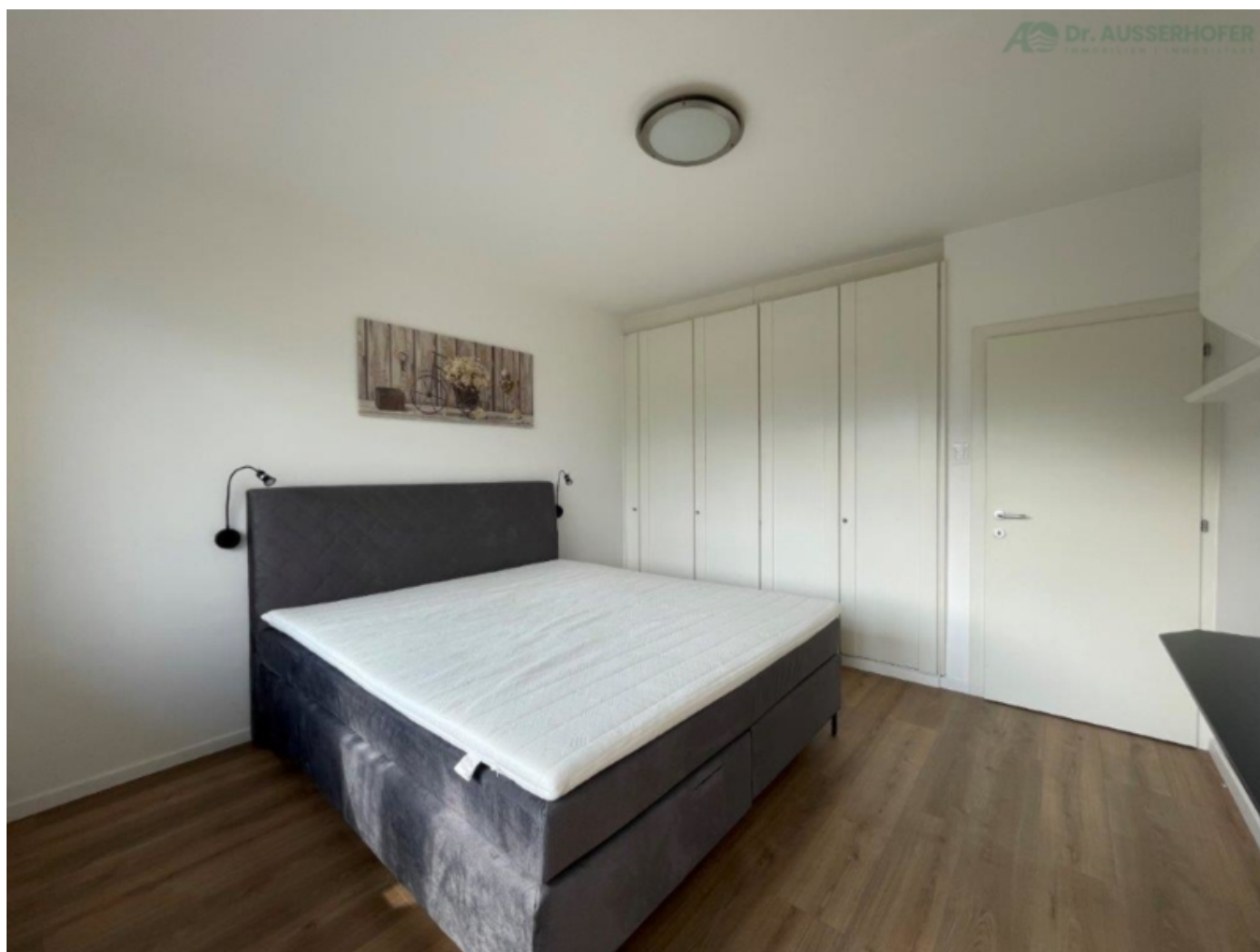
Objektart	Wohnung / Etage
Ort	Reischach
Zimmer	4
Etage	1
Kaufpreis	Preis auf Anfrage
Gesamtfläche m	92.0
ID	IW105431













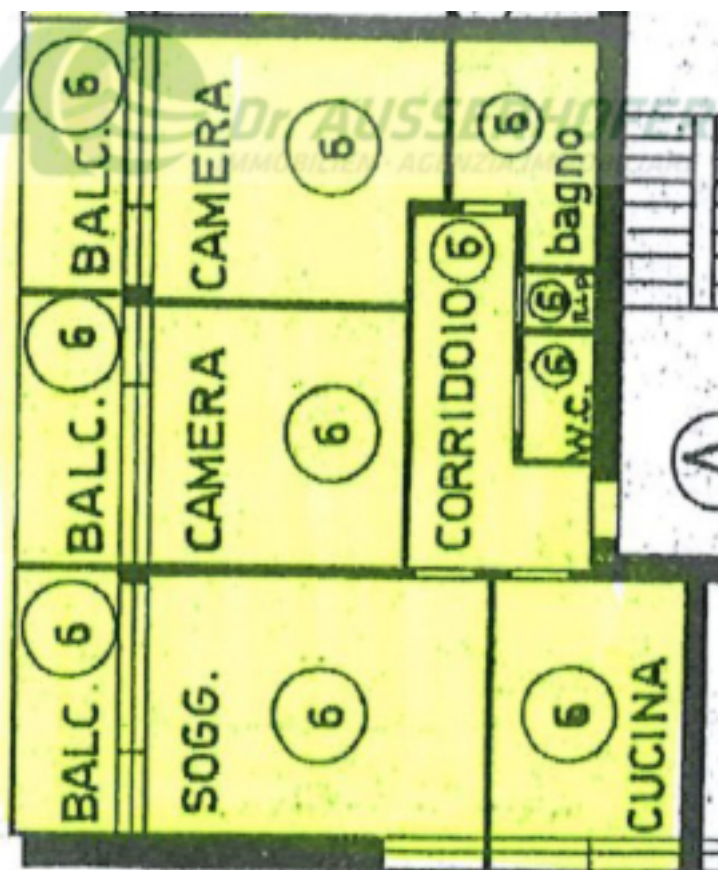






















Preise

Kaufpreis	Preis auf Anfrage
Flächen	

Gesamtfläche m	92.0
Nettofläche m	84.0
Keller m	1.0

Räume

Schlafzimmer	2
Badezimmer	1
Stellplätze	1

Ausstattung

Möbliert	Teilmöbliert
Unterkellert	Ja

Beschreibung

Diese helle und großzügige Wohnung befindet sich in einer zentralen Lage in Reischach, direkt am Fuße des bekannten Skigebietes KRONPLATZ, in einem sehr gepflegten Wohn- und Geschäftshaus. Die Wohnung liegt im ersten Obergeschoss und besteht aus einem einladenden Eingangsbereich mit Korridor, einem hellen Wohnzimmer mit Zugang zum Balkon, einer separaten Küche, zwei Schlafzimmern, einem großzügigen Badezimmer und einem praktischen Abstell- bzw. Waschraum.

Im Untergeschoss stehen ein Kellerabteil und ein Tiefgaragenstellplatz zur Verfügung.

Die Wohnung wird teilmöbliert übergeben und ist nicht konventioniert, wodurch sie sich sowohl für Einheimische als auch für Investoren oder als Ferienwohnung eignet.

Registergebühren Erstwohnung: ca. 2.143,88 Euro

Registergebühren Zweitwohnung: ca. 10.133,63 Euro

Anbieter



Immobilien Dr. Ausserhofer
Europastr. 15
39031 Bruneck

Tel.

+39/0474/554666

Fax.

+39/0474/554359

