

Hof in exklusiver Panoramalage in Proveis zu verkaufen

Eckdaten

Objektart	Haus / Bauernhaus
Ort	Proveis
Kaufpreis	Preis auf Anfrage
Nettofläche m	167.0
ID	IW97877











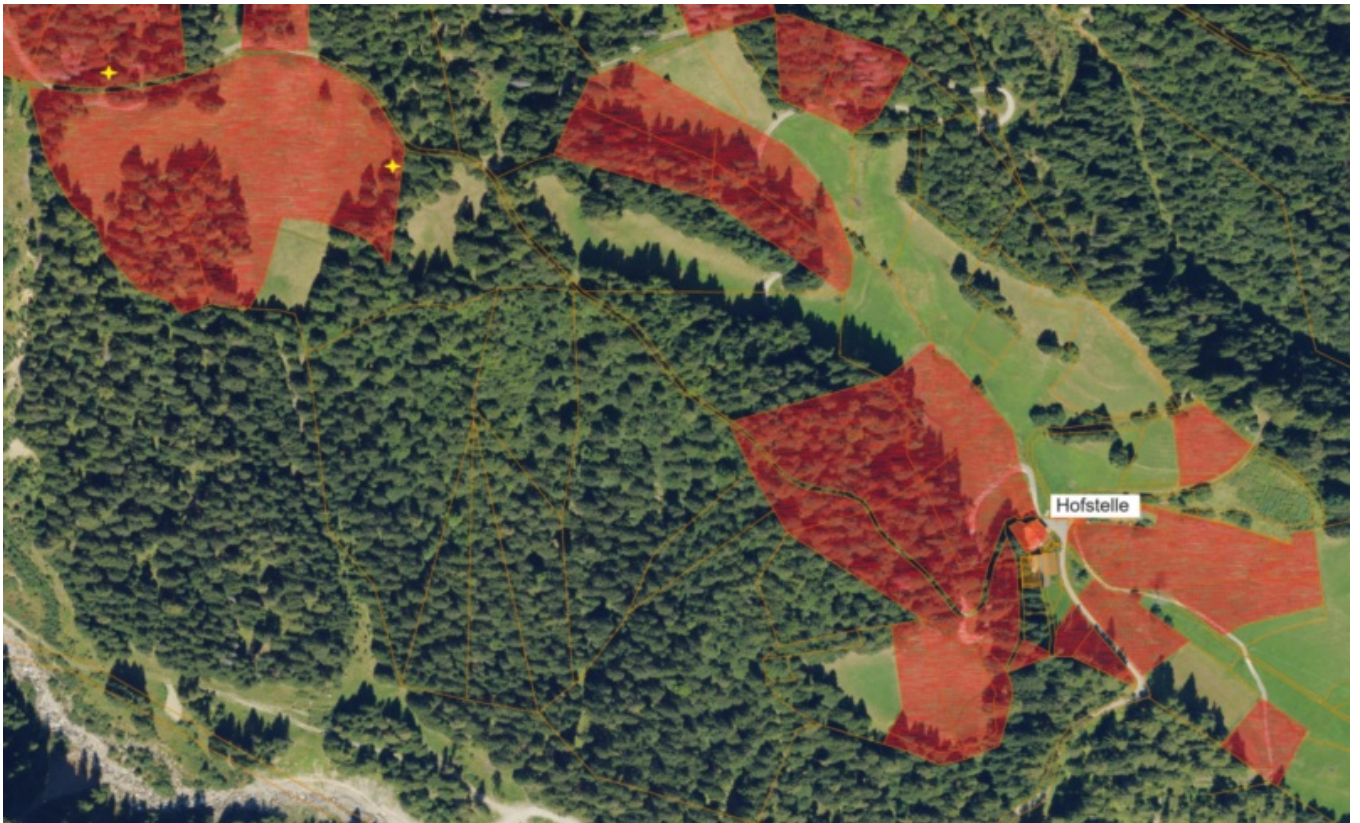


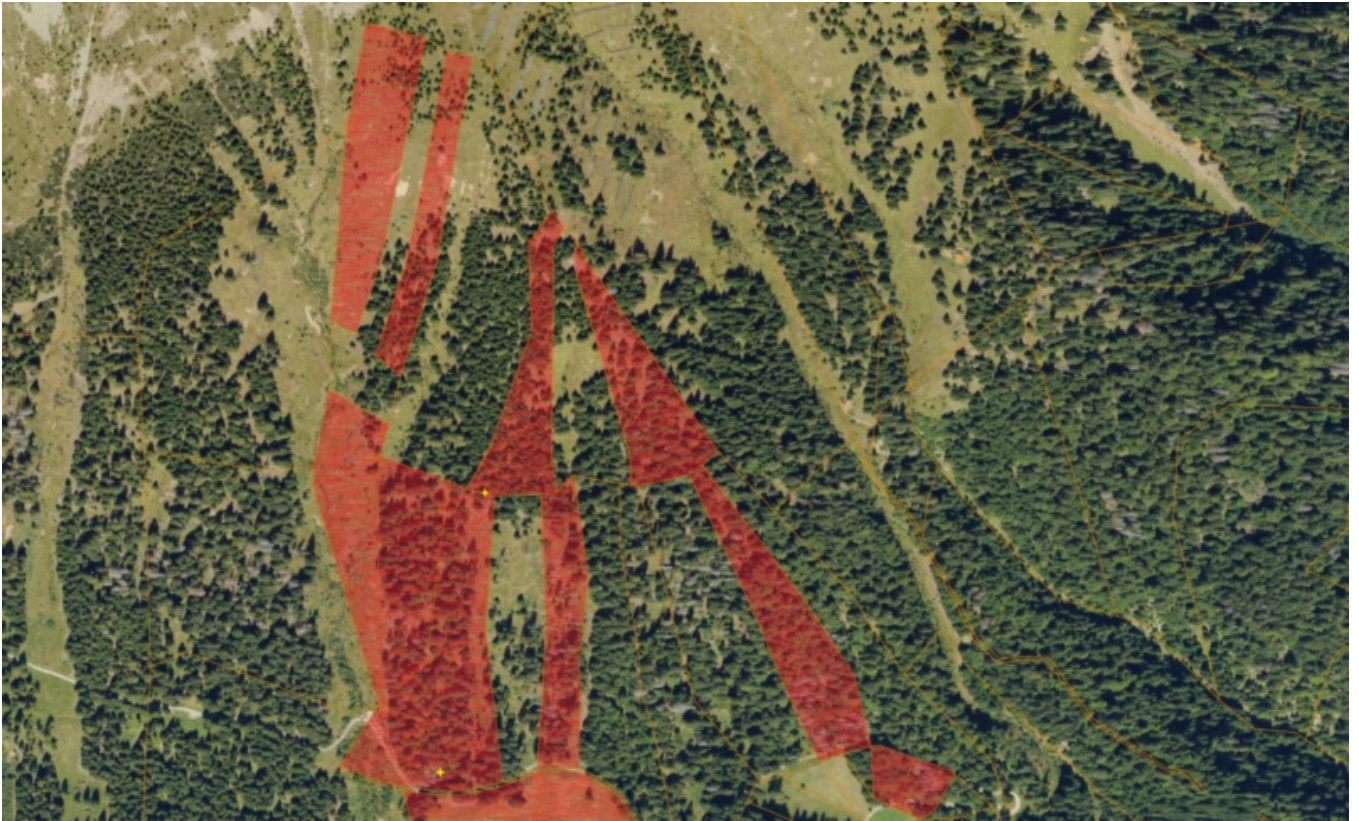














Details

Kaufpreis	Preis auf Anfrage
Nettofläche m	167.0
Keller m	65.0
Schlafzimmer	4

Ausstattung

Gartennutzung	
Heizungsart	Ofen

Beschreibung

Zum Verkauf steht der „Thalhof“ in der Gemeinde Proveis am Deutschnonsberg, auf ca. 1.500 m.ü.d.M.

Die Hofstelle verfügt über eine exklusive Aussicht auf die umliegende Berglandschaft und

besteht aus:

- Wohnhaus
- Wirtschaftsgebäude
- Landwirtschaftlicher Garage
- Landwirtschaftlichen Kulturflächen

Das Wohnhaus erstreckt sich über 4 Stockwerke. Im Untergeschoss befinden sich mehrere Kellerräume, im Erdgeschoss sowie 1. Obergeschoss befindet sich die Wohneinheit mit einer Wohnfläche von insgesamt ca. 130 m². Im Dachgeschoss befindet sich ein nicht ausgebauter Dachboden.

Das gesamte Gebäude befindet sich in einem sanierungsbedürftigen Zustand, hat derzeit ein Bestandsvolumen von ca. 539 m³ und könnte auf 1.000 m³ erweitert werden.

Direkt neben dem Wohnhaus befindet sich eine landwirtschaftliche Garage mit ca. 48 m².

Das Wirtschaftsgebäude, welches sich in unmittelbarer Nähe zum Wohnhaus befindet, verfügt über ein Volumen von ca. 1.573 m³. Es besteht derzeit aus Stall und Stadel.

Zum Hof gehören insgesamt ca. 18,7 ha landwirtschaftlicher Kulturgrund, bestehend aus ca. 4,7 ha Wiesen und ca. 14 ha Wald, wovon ca. 47 m³ Holz jährlich geschlagen werden können. Die Grundstücke befinden sich alle in unmittelbarer Nähe zur Hofstelle.

Weiters gehört zum Thalhof der Mitbesitz an der Mühle Bp. 21/1.

Die gesamte Immobilie ist nicht konventioniert und würde sich somit ideal als Ferienresidenz oder für den Zweitwohnsitz eignen.

Anbieter



Wellenzohn Immobilien KG
Göflanerstrasse Nr. 33
39028 Schlanders

Tel.
0473 620300

Fax.
0473 620234

□