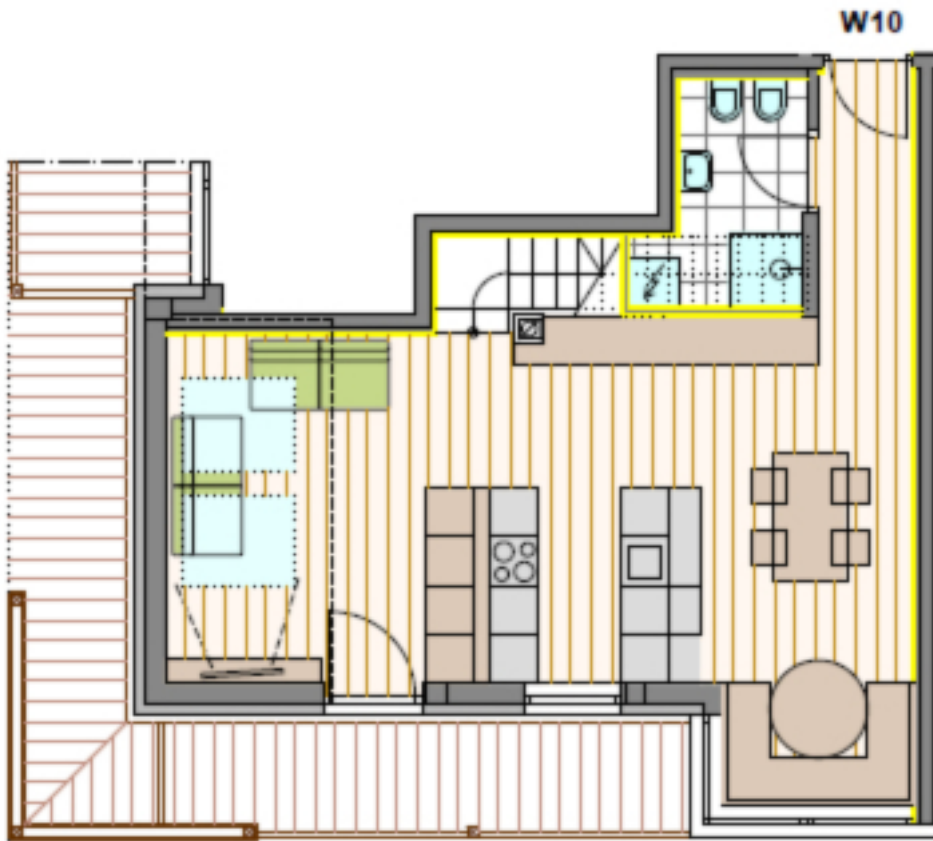


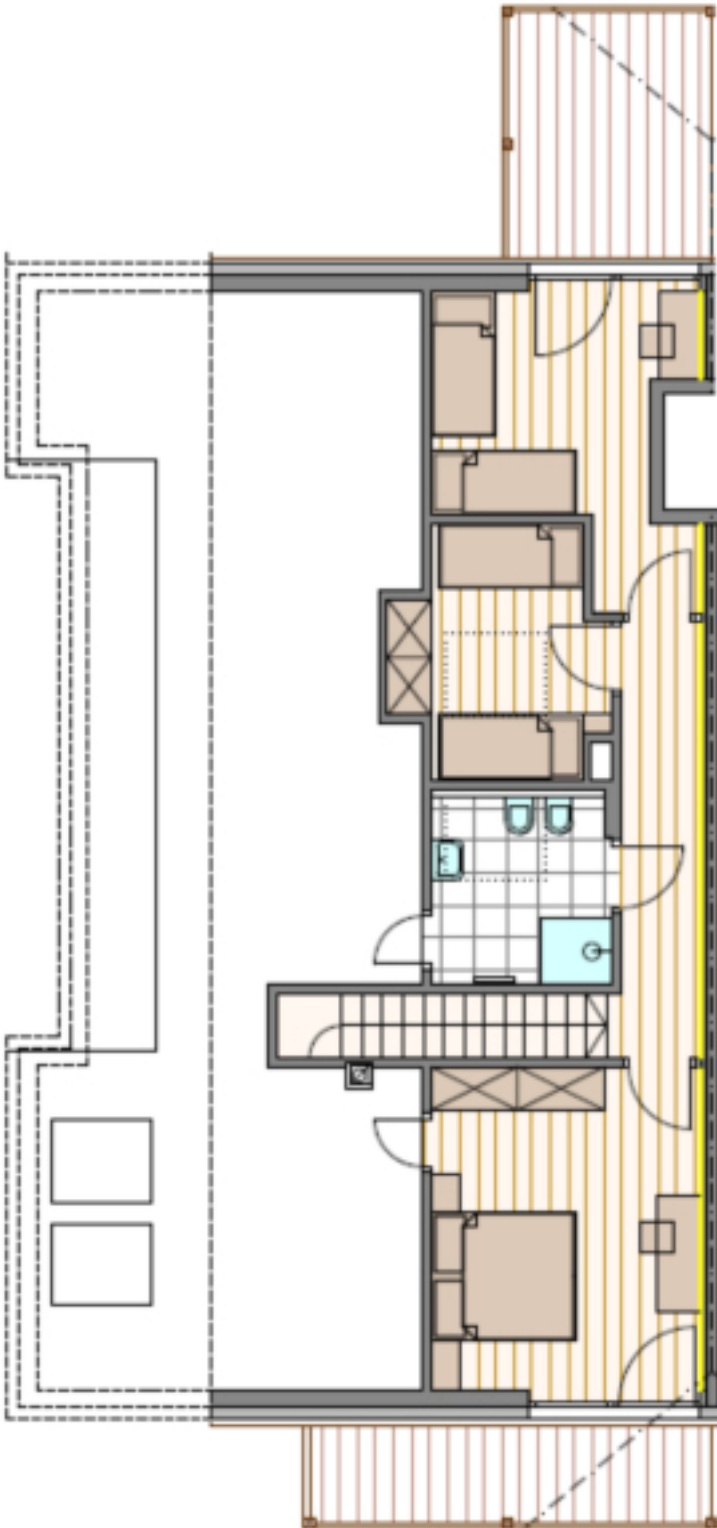
Duplex-Ferienwohnung im Dachgeschoss - W10

Eckdaten

Objektart	Wohnung / Dachgeschoss
Ort	Prags
Straße, Hausnr	Via Braies Di Fuori 15
Zimmer	4
Etage	3
Kaufpreis	Preis auf Anfrage
Gesamtfläche m	147.3
Baujahr	2023
ID	IW91751



































Preise

Kaufpreis Preis auf Anfrage

Flächen

Gesamtfläche m	147.3
Nettofläche m	101.2
Keller m	6.0
Balkon/Terrasse m	39.2

Räume

Schlafzimmer	3
--------------	---

Badezimmer 2
Stellplätze 2

Ausstattung

Böden	Dielen
Heizungsart	Fussbodenh.
Fahrstuhl	Personenaufzug
Unterkellert	Ja

Beschreibung

Neue 4-Zimmerwohnung mit Dolomitenblick auf zwei Etagen im Neubauprojekt "Küblerhof" zum Verkauf – W10

Diese Duplexwohnung befindet sich im 2. OG + DG und besteht aus:
im 2. OG: einem Wohnzimmer mit offener Küche, Bad und Balkon;
Im Dachgeschoss: drei Schlafzimmern, ein Bad, einen Balkon und einer Terrasse.
Im Preis inklusive ist zudem ein Kellerabteil. Die Wohnung ist möbliert.
Garagen- und Autoabstellplätze können gegen Aufpreis erworben werden.

Diese Immobilie ist auch als Ferienwohnung nutzbar.

Anbieter



Immobilien Niederkofler GmbH – seit 1948
G.-Gallilei-Straße 6
39031 Bruneck

Tel.
+39/0474/410400

Mob.
+39/335/440891

Fax.

+39/0474/411189□

□