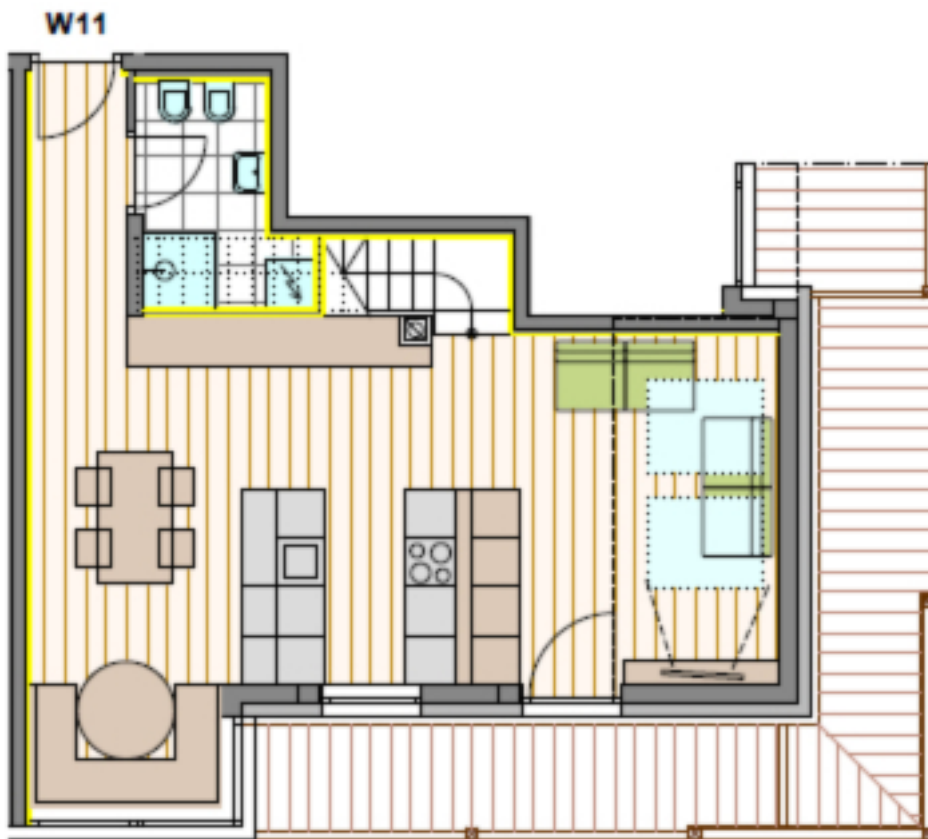


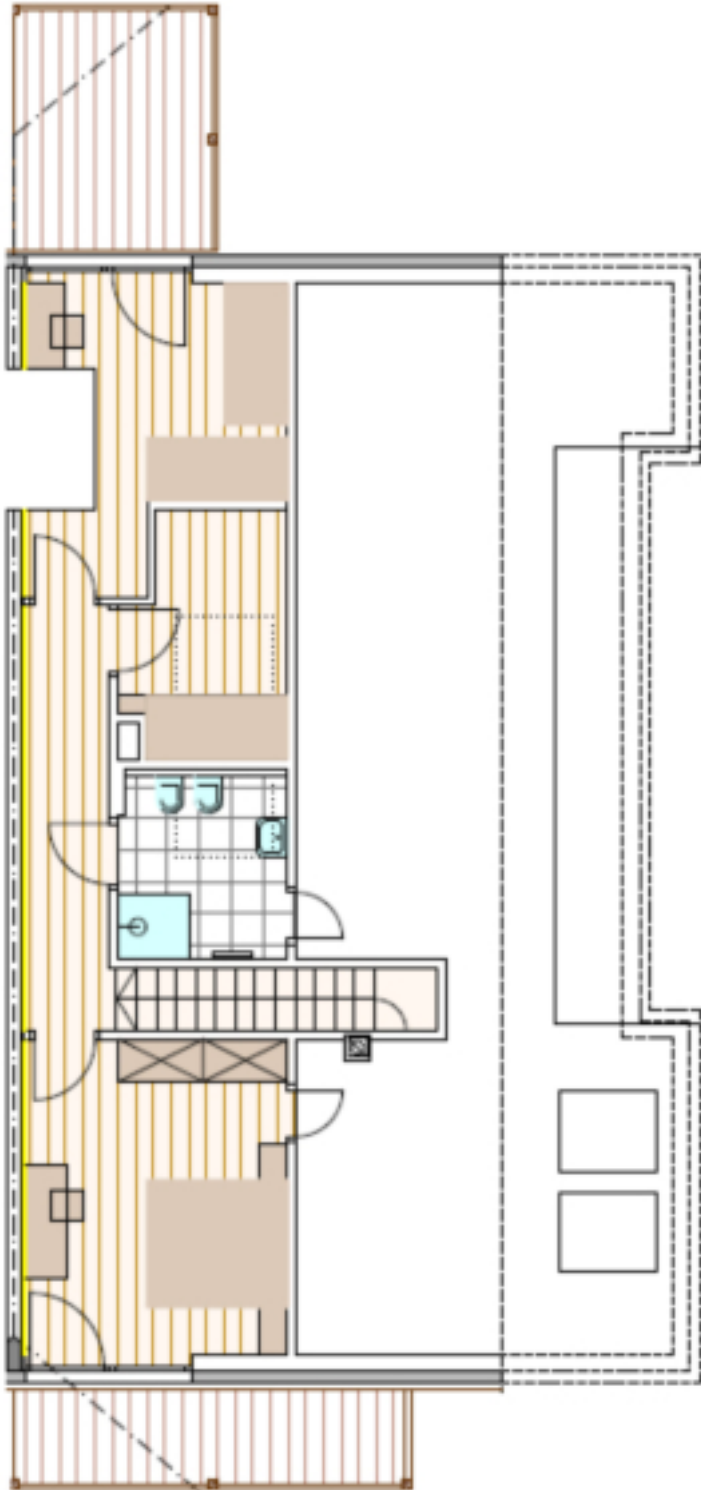
Neue 4-Zimmerwohnung mit Dolomitenblick auf zwei Etagen - W11

Eckdaten

Objektart	Wohnung / Dachgeschoss
Ort	Prags
Strasse, Hausnr	Via Braies Di Fuori 15
Zimmer	4
Etage	3
Kaufpreis	Preis auf Anfrage
Gesamtfläche m	147.7
Baujahr	2023
ID	IW91716





































Preise

Kaufpreis
Flächen

Preis auf Anfrage

Gesamtfläche m
Nettofläche m
Keller m

147.7
101.2
6.0

Balkon/Terrasse m 39.2
Räume

Schlafzimmer 3
Badezimmer 2
Stellplätze 2

Ausstattung

Böden Dielen
Heizungsart Fussbodenh.
Fahrstuhl Personenaufzug
Unterkellert Ja

Beschreibung

Neue 4-Zimmer-Duplexwohnung im Neubauprojekt "Küblerhof" zum Verkauf – W11.

Diese Duplexwohnung befindet sich im 2. OG + DG und besteht aus:

im 2. OG: einem Wohnzimmer mit offener Küche, Bad und Balkon;

im Dachgeschoss: drei Schlafzimmern, ein Bad, einem Balkon und eine Terrasse.

Im Preis inklusive ist zudem ein Kellerabteil. Die Wohnung ist möbliert.

Garagen- und Autoabstellplätze können gegen Aufpreis erworben werden.

Bei diesem Projekt wurde in sonniger Lage von Prags ein traditioneller Bauernhof abgerissen und modern interpretiert wieder aufgebaut. Das Haus ist nun in 12 Wohneinheiten unterteilt. Die Fassade besteht aus Altholz des früheren Hofes.

Diese Immobilie ist auch als Ferienwohnung nutzbar.

Anbieter



Immobilien Niederkofler GmbH – seit 1948
G.-Gallilei-Straße 6
39031 Bruneck

Tel.

+39/0474/410400

Mob.

+39/335/440891

Fax.

+39/0474/411189□

□