

Exklusives Reihenhaus mit großem Garten und Bergblick in Prags

Eckdaten

Objektart	Haus / Reihenhaus
Ort	Prags
Strasse, Hausnr	San Vito 24
Kaufpreis	780'000 €
Gesamtfläche m	190.0
Baujahr	1989
Zustand	Neuwertig
ID	IW96898



































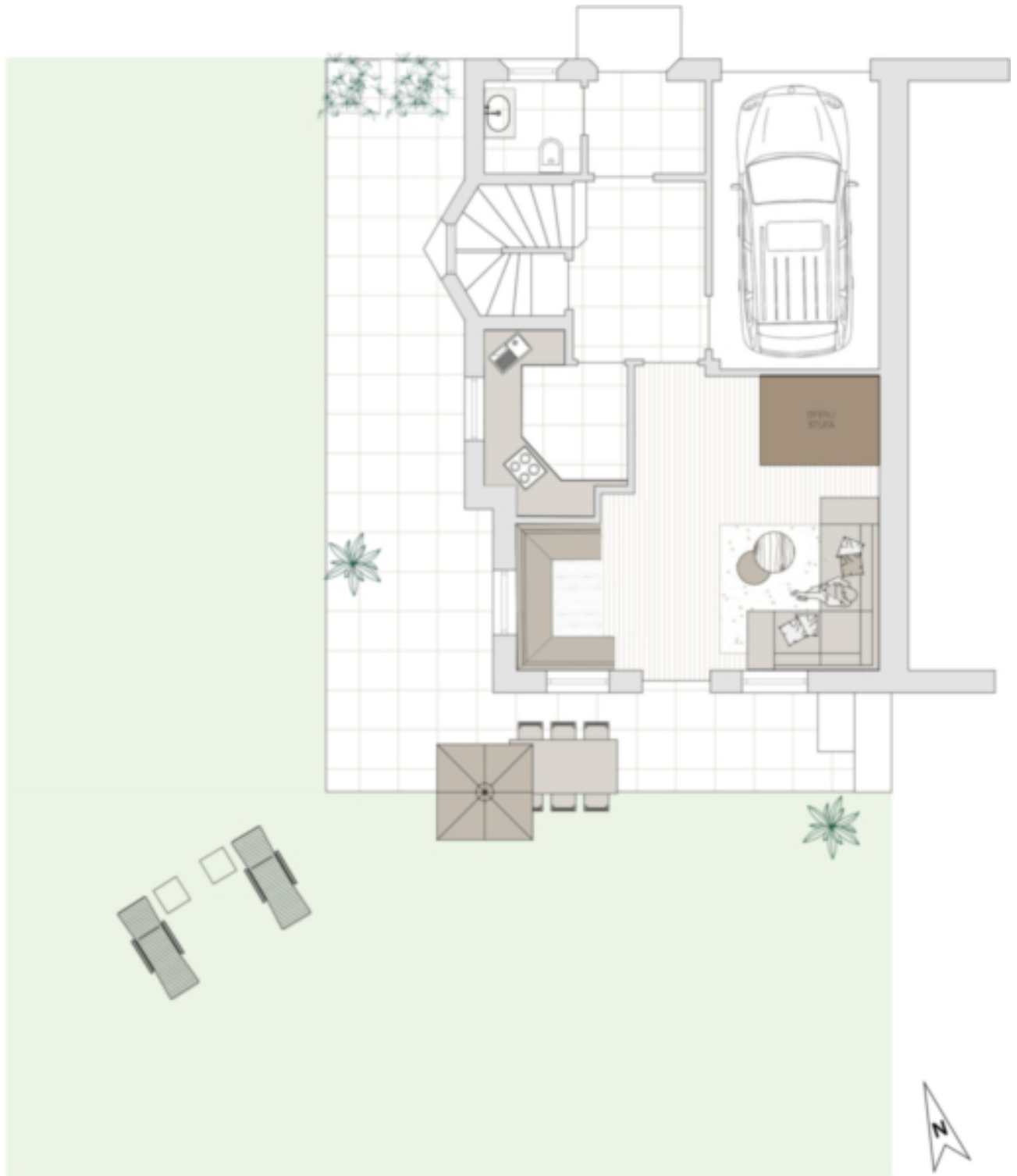


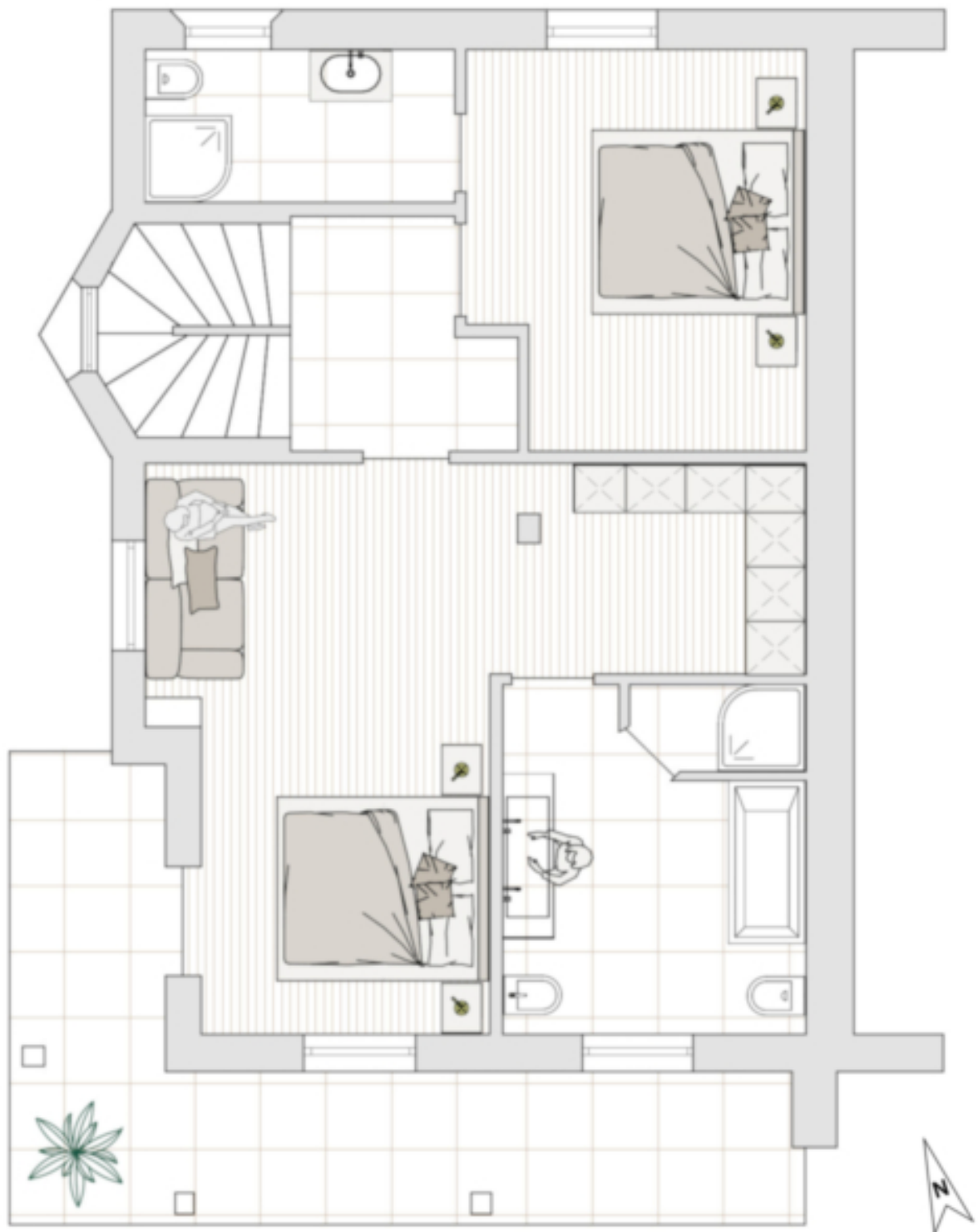


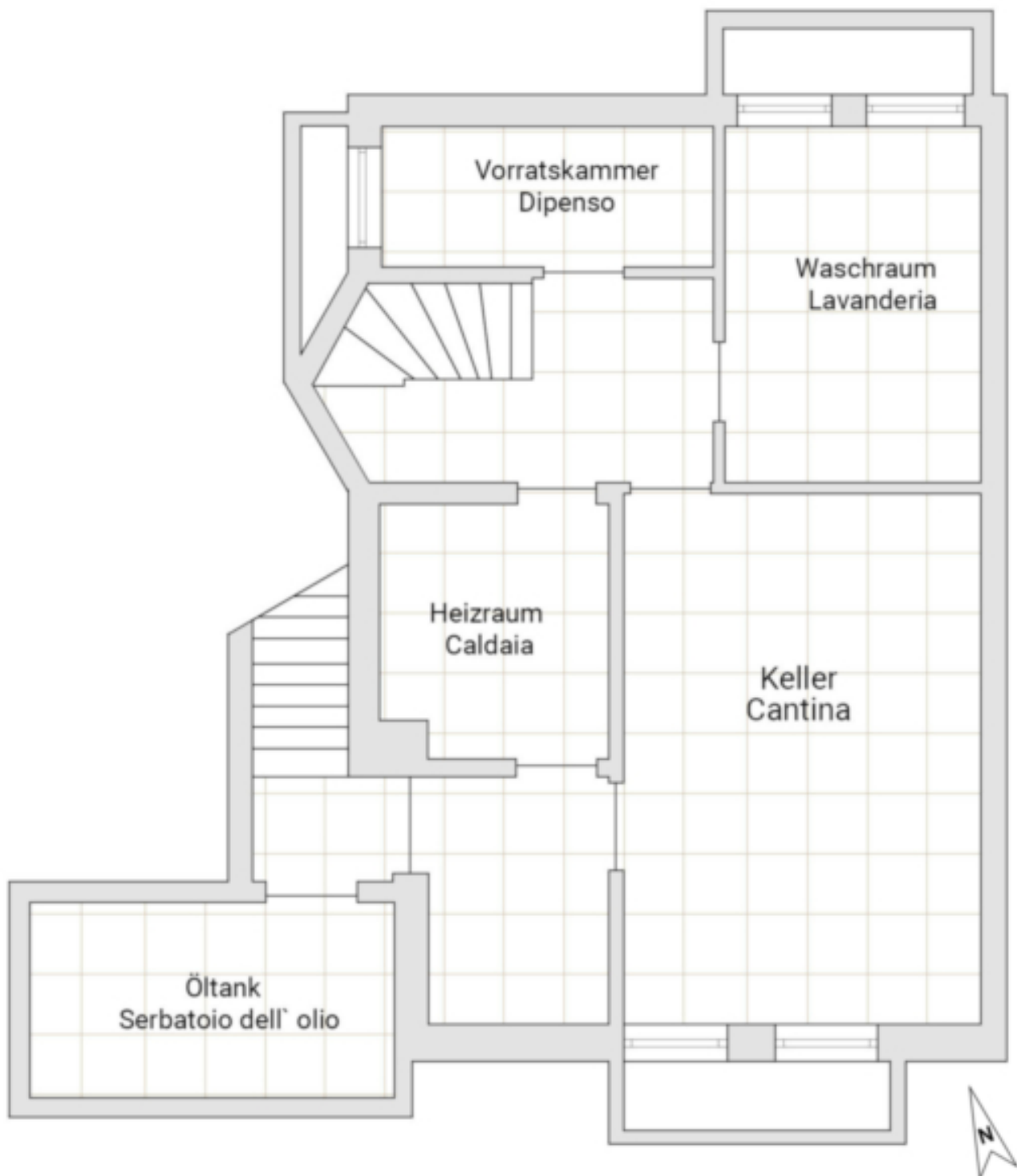












Preise

Kaufpreis 780'000 €

Flächen

Gesamtfläche m 190.0

Nettofläche m	109.9
Grundstück m	399.0
Garten m	260.0
Keller m	80.0
Balkon/Terrasse m	18.7

Räume

Schlafzimmer	2
Badezimmer	3
Stellplätze	2

Ausstattung

Gartennutzung	
Möbliert	Vollmöbliert
Heizungsart	Ofen
Befuerung	Öl
Unterkellert	Ja

Beschreibung

Entdecken Sie dieses einzigartige Reihenhaus inmitten einer malerischen Berglandschaft in Prags. Diese exklusive Immobilie in St. Veit, Prags, erfüllt sämtliche Wünsche. Großzügige Räumlichkeiten mit hochwertiger, traditioneller Ausstattung erstrecken sich über zwei Etagen, ergänzt durch einen geräumigen Keller und einem Dachboden, der zusätzlichen Raum bietet. Die Immobilie präsentiert sich in einem makellosen Zustand, wurde stets liebevoll gepflegt und begeistert mit einem atemberaubenden Blick auf die umgebende Bergkulisse.

Zu den Highlights gehören zwei Schlafzimmer, jeweils mit eigenem Badezimmer mit Dusche, eine separate Küche, ein großes traditionelles, Wohnzimmer mit Essbereich und traditionellem Bauernofen sowie ein weitläufiger Garten von etwa 260 Quadratmetern, der Gartenliebhabern viel Raum zur Entfaltung bietet. Eine Garage im Erdgeschoss komplettiert dieses attraktive Angebot. Der weltberühmte Pragser Wildsee liegt nur ca. 2 km von dieser Wohnimmobilie entfernt. Ihr zukünftiger Spaziergang zu diesem wohl bekanntesten Bergsee liegt also quasi vor der Haustür.

Anbieter



Castellenum
Trattengasse 7
39042 Brixen

Tel.
0472201250

□