

NEUBAU VIERZIMMERWOHNUNG - PRAD AM STILFSERJOCH

Eckdaten

Objektart	Wohnung
Ort	Prad am Stilfserjoch
Zimmer	4
Etage	2
Kaufpreis	609'000 €
Nettofläche m	96.8
Baujahr	2024
Zustand	Erstbezug
ID	IW99850



















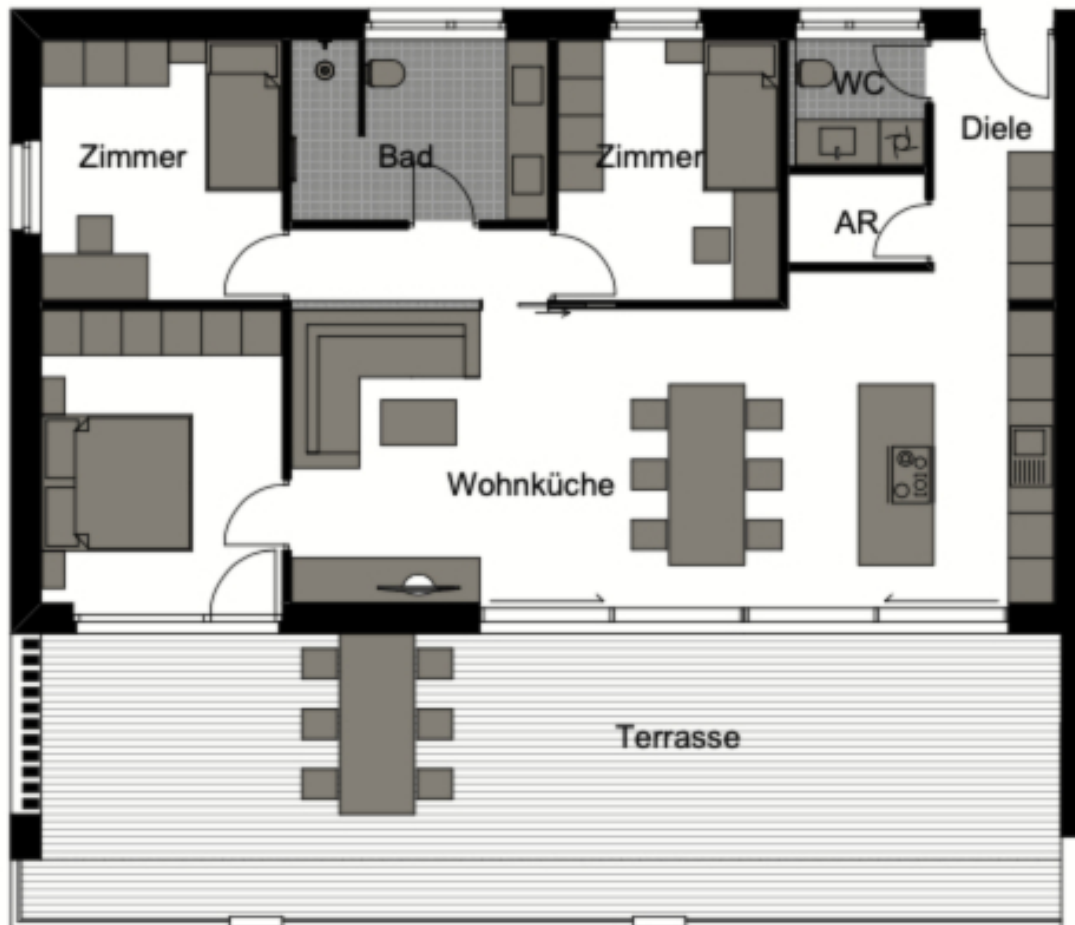
















2. Obergeschoss Übersichtsplan

Preise

Kaufpreis 609'000 €
 Flächen

Nettofläche m 96.8
 Garten m 35.0

Räume

Schlafzimmer 3
 Badezimmer 1
 Sep. WC 1
 Stellplätze 1

Ausstattung

Heizungsart Fernheizung, Fussbodenh.
 Befeuerung Fernwärme
 Fahrstuhl Personenaufzug
 Kabel/Sat/TV

Beschreibung

Zum Verkauf steht die hochwertig ausgestattete Wohnung Nr. 11 in der neu errichteten Wohnanlage „MARIA“, die sich in direkter Nachbarschaft zur Wohnanlage „LISA“ befindet. Dieses moderne Mehrfamilienhaus umfasst insgesamt 11 Wohneinheiten und besticht durch seine zeitgemäße Architektur sowie die ruhige Lage am Dorfrand von Prad am Stilfserjoch.

Die Wohnung befindet sich im 2. Obergeschoss und bietet eine großzügige Wohnfläche von ca. 96,8 m². Sie ist ideal aufgeteilt in eine einladende Diele, einen Abstellraum, ein großes

Badezimmer, ein Tages-WC sowie drei komfortable Schlafzimmer. Der offene Wohn- und Kochbereich ist lichtdurchflutet und bietet direkten Zugang zur großzügigen Terrasse von ca. 52 m², die viel Platz zum Entspannen bietet. Zusätzlich gehört ein Garten im Erdgeschoss und ein Kellerraum im Untergeschoss zur Wohnung.

Anbieter



Dr. Benedetti Real Service® Christie's International Real Estate

Leonardo da Vinci Str. 9
39012 Meran

Tel.
+39/0473/236613

□