

# Penthouse mit Dachterrasse und Westbalkon - Wohnanlage Anna

## Eckdaten

Objektart	Wohnung / Penthouse
Ort	Prad am Stilfserjoch
Zimmer	4
Energieklasse	A
Gesamtfläche m	200.0
Status	Neu
Baujahr	2025
Zustand	Erstbezug
ID	IW97836





### WOHNPANLAGE ANNA



**PK INVEST**

FÜR MEIN ZUHAUSE

VERKAUFSFLÄCHE:  
GESAMT 200.02m<sup>2</sup>

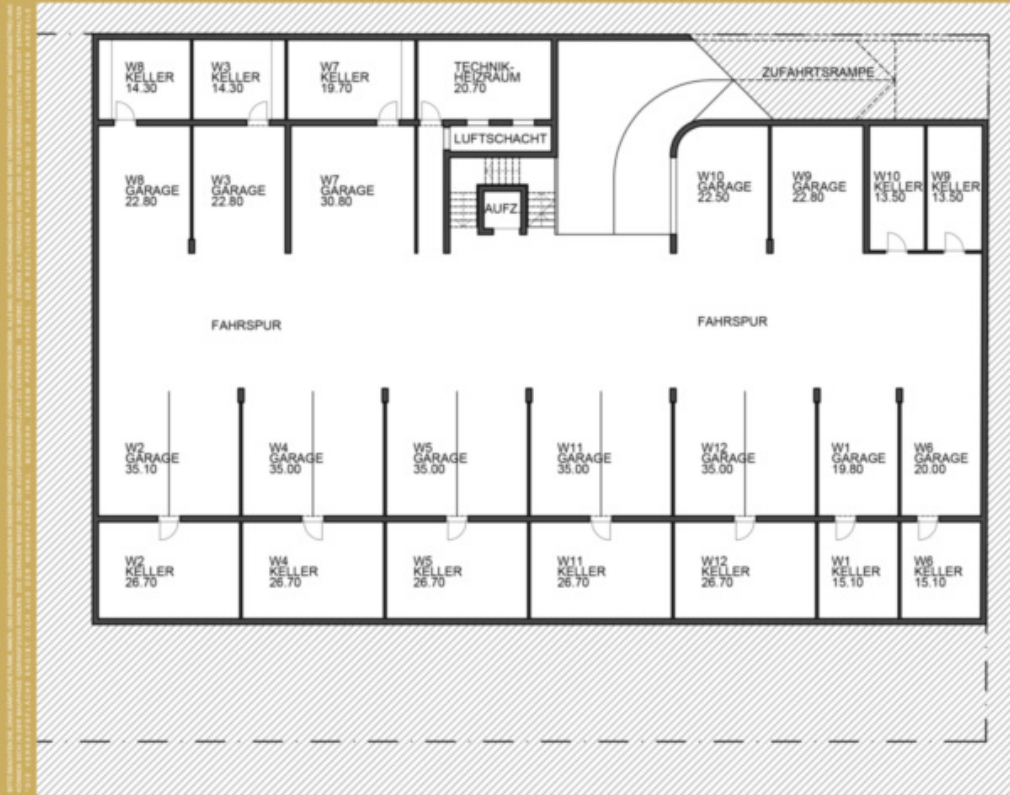
NETTOFLÄCHEN:

WOHNUNG	112.20m <sup>2</sup>
TERR. + LOGGIA + BALKON	100.90m <sup>2</sup>
KELLER	28.70m <sup>2</sup>
GARAGE	35.00m <sup>2</sup>
LAUBENGANG	10.60m <sup>2</sup>

### WOHNUNG 12

PROJEKT: ARCHITECTURE & DESIGN. VERBAU: G. & P. ARCHITECTURE. FOTO: P. ARCHITECTURE. INTERIÖR: P. ARCHITECTURE. 2024. ALLE RECHTE VORBEHALTEN. DIE ABGEBILDETE ANLAGE IST NUR EIN BEISPIEL FÜR EINEN MÖGLICHEN AUSBAU. DIE ABGEBILDETE ANLAGE IST NUR EIN BEISPIEL FÜR EINEN MÖGLICHEN AUSBAU. DIE ABGEBILDETE ANLAGE IST NUR EIN BEISPIEL FÜR EINEN MÖGLICHEN AUSBAU.

## WOHNANLAGE ANNA



### UNTERGESCHOSS GRUNDRISS

PK INVEST

FÜR MEIN ZUHAUSE

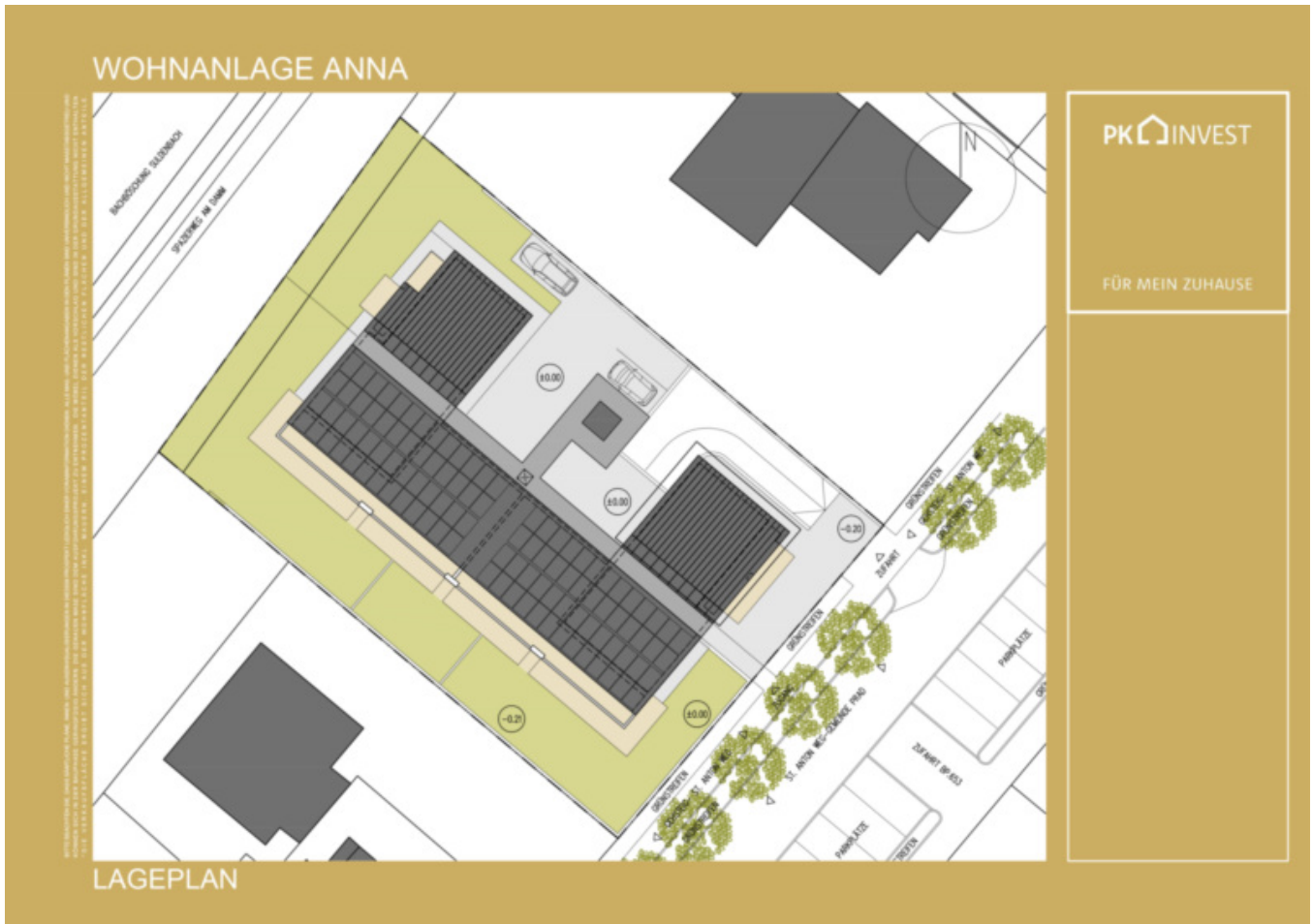


#### NETTOFLÄCHEN UNTERGESCHOSS

##### KELLER UND GARAGE

W1: 15.10+19.80	34.90m <sup>2</sup>
W2: 26.70+35.10	61.80m <sup>2</sup>
W3: 14.30+22.80	37.10m <sup>2</sup>
W4: 26.70+35.00	61.70m <sup>2</sup>
W5: 26.70+35.00	61.70m <sup>2</sup>
W6: 15.10+20.00	35.10m <sup>2</sup>
W7: 19.70+30.80	50.50m <sup>2</sup>
W8: 14.30+22.80	37.10m <sup>2</sup>
W9: 13.50+22.50	36.30m <sup>2</sup>
W10: 13.50+22.50	36.00m <sup>2</sup>
W11: 26.70+35.00	61.70m <sup>2</sup>
W12: 26.70+35.00	61.70m <sup>2</sup>





## Flächen

Gesamtfläche m	200.0
Nettofläche m	112.2
Keller m	26.7
Balkon/Terrasse m	100.9

## Räume

Badezimmer	1
Sep. WC	1
Balkone/Terrassen	2
Wohn-/Schlafzimmer	4

## Ausstattung

Bad	Dusche, Fenster
Ausrichtung Balkon/Terrasse	Süd, West

## PKW

Art	Anzahl	Preis
Garage	2	

## Beschreibung

Mit der WOHNANLAGE ANNA schaffen wir hochwertigen und sonnigen Wohnraum in sehr guter und ruhiger Lage im St. Antonweg in Prad am Stilfserjoch.

Das neue Mehrfamilienwohnhaus mit insgesamt 12 Wohneinheiten, 3 Außenstellplätzen und einer Parkgarage erstreckt sich über vier Ebenen.

Es werden 3-Zimmer Wohneinheiten, sowie 4-Zimmer Wohneinheiten mit großzügigen sonnigen Balkonen, Terrassen oder Gärten realisiert. 2 Penthouse-Wohnungen mit je 4 Zimmern und großen Dachterrassen krönen das Projekt.

Die Wohnanlage Anna wird in KlimaHaus A Nature Ausführung gebaut. Ihre moderne Architektur sowie hochwertige Baumaterialien lassen Sie zu Ihrem Wohnfühlraum werden.

Der Ort Prad am Stilfserjoch ist sowohl als Erstwohnsitz, aber auch als Zweitwohnsitz durch seine ideale Lage, umgeben von Ski- und Wandergebieten, sehr attraktiv. Apotheke, Supermärkte, Arzt, Kindergarten, Grund- und Mittelschule sowie Gastronomie- und Freizeitangebote machen den Ort zu einem idealen Lebensmittelpunkt.

Die nach Südwesten ausgerichtete Penthouse Wohnung 12 bietet exklusiven Wohnkomfort und die Möglichkeit, intern noch nach den eigenen Wünschen und Vorstellungen umgeplant zu werden. Die Wohnung mit ca. 112 m<sup>2</sup>, welche sich im Dachgeschoss befindet und bequem über einen Laubengang und dem Aufzug zu erreichen ist, bietet die Möglichkeit, als Urlaubsdomizil genutzt zu werden. Insgesamt verfügt die Immobilie über 3 Schlafzimmer, 1 Bad, 1 WC mit Wirtschaftsraum, einen Gang und einen großzügigen, offenen Küchen- und Essbereich mit Wohnraum mit ca. 52 m<sup>2</sup>, einer Garderobe, sowie einer Dachterrasse mit Dachloggia, einen Keller und eine Doppelgarage. Der tolle Panoramablick auf die umliegende Bergwelt sorgt für sofortige Wohnbefinden und Urlaubsstimmung. Die Wohneinheit begeistert mit einem modern durchdachten Wohnkonzept und dem smarten Grundriss. Die Immobilie ist nicht konventioniert und kann frei genutzt werden.

## Anbieter



pk invest GmbH  
Kiefernainweg 62C

---

39026

Mob.

+39 335 521 20 18

□