

Penthousewohnung mit Dachterrasse - Wohnanlage Anna

Eckdaten

Objektart	Wohnung / Penthouse
Ort	Prad am Stilfserjoch
Zimmer	4
Energieklasse	A
Gesamtfläche m	200.8
Status	Neu
Baujahr	2025
Zustand	Erstbezug
ID	IW97835







WOHNANLAGE ANNA



DACHGESCHOSS GRUNDRISS

PK INVEST

FÜR MEIN ZUHAUSE

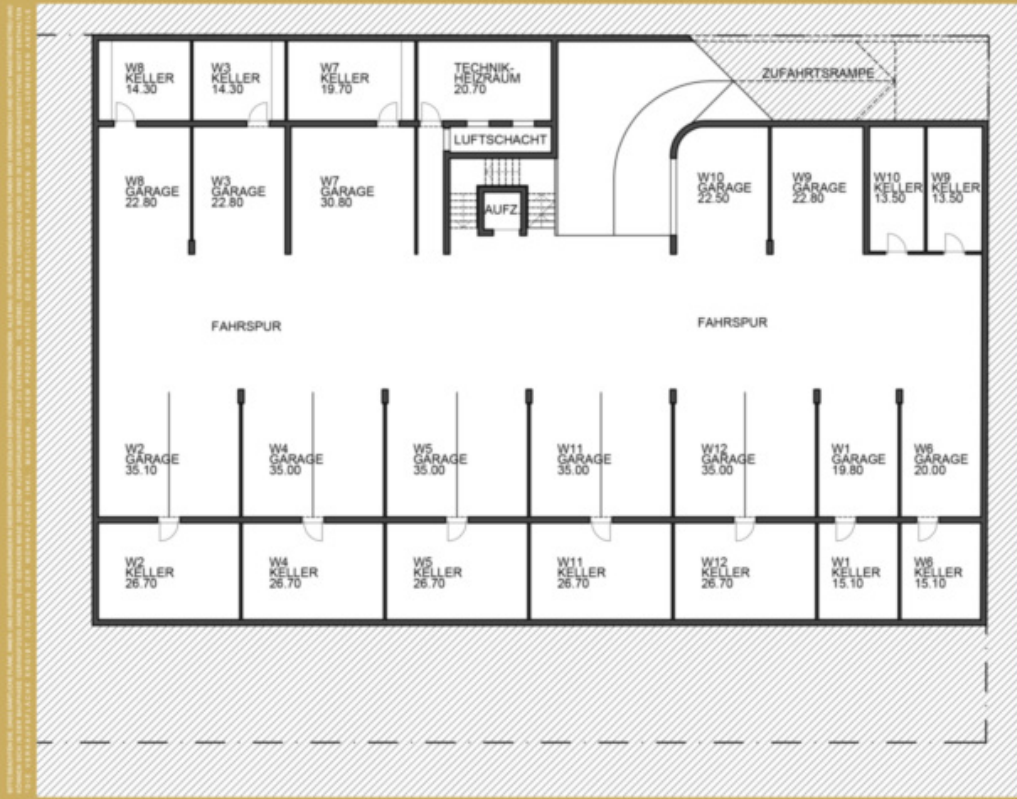


VERKAUFSFLÄCHE:
GESAMT 200.75m²

NETTOFLÄCHEN:
WOHNUNG 112.20m²
TERR.+LOGGIA+BALKON 101.40m²
KELLER 28.70m²
GARAGE 35.00m²
LAUBENGANG 12.50m²

WOHNUNG 11

WOHNANLAGE ANNA



UNTERGESCHOSS GRUNDRISS

PK INVEST

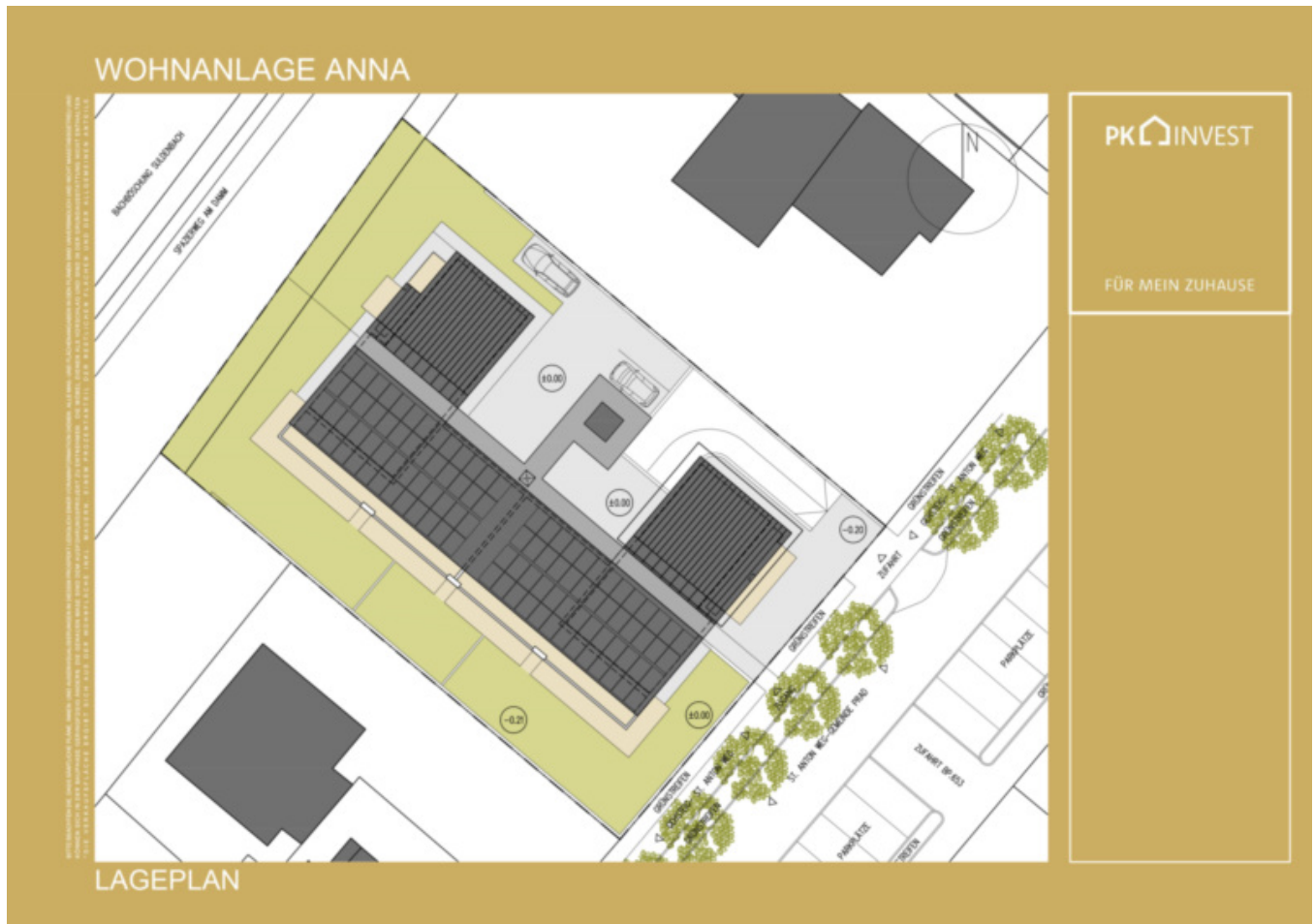
FÜR MEIN ZUHAUSE



NETTOFLÄCHEN UNTERGESCHOSS

KELLER UND GARAGE

W1: 15.10+19.80	34.90m ²
W2: 26.70+35.10	61.80m ²
W3: 14.30+22.80	37.10m ²
W4: 26.70+35.00	61.70m ²
W5: 26.70+35.00	61.70m ²
W6: 15.10+20.00	35.10m ²
W7: 19.70+30.80	50.50m ²
W8: 14.30+22.80	37.10m ²
W9: 13.50+22.80	36.30m ²
W10: 13.50+22.50	36.00m ²
W11: 26.70+35.00	61.70m ²
W12: 26.70+35.00	61.70m ²



Flächen

Gesamtfläche m	200.8
Nettofläche m	112.2
Keller m	26.5
Balkon/Terrasse m	101.4

Räume

Badezimmer	1
Sep. WC	1
Balkone/Terrassen	2
Wohn-/Schlafzimmer	4

Ausstattung

Bad	Dusche, Badewanne, Fenster
Böden	Fliesen, Dielen
Ausrichtung Balkon/Terrasse	Ost, Süd
Wasch-/Trockenraum	

Technik

Heizungsart	Fussbodenh.
-------------	-------------

Befeuernng
Fahrstuhl
PKW

Fernwärme
Personenaufzug

Art
Garage
Beschreibung

Anzahl
2

Preis

Mit der WOHNANLAGE ANNA schaffen wir hochwertigen und sonnigen Wohnraum in sehr guter und ruhiger Lage im St. Antonweg in Prad am Stilfserjoch.

Das neue Mehrfamilienwohnhaus mit insgesamt 12 Wohneinheiten, 3 Außenstellplätzen und einer Parkgarage erstreckt sich über vier Ebenen.

Es werden 3-Zimmer Wohneinheiten, sowie 4-Zimmer Wohneinheiten mit großzügigen sonnigen Balkonen, Terrassen oder Gärten realisiert. 2 Penthouse-Wohnungen mit je 4 Zimmern und großen Dachterrassen krönen das Projekt.

Die Wohnanlage Anna wird in KlimaHaus A Nature Ausführung gebaut. Ihre moderne Architektur sowie hochwertige Baumaterialien lassen Sie zu Ihrem WohNfühltraum werden.

Der Ort Prad am Stilfserjoch ist sowohl als Erstwohnsitz, aber auch als Zweitwohnsitz durch seine ideale Lage, umgeben von Ski- und Wandergebieten, sehr attraktiv. Apotheke, Supermärkte, Arzt, Kindergarten, Grund- und Mittelschule sowie Gastronomie- und Freizeitangebote machen den Ort zu einem idealen Lebensmittelpunkt.

Die extravagante Penthouse Wohnung 11 kombiniert exklusiven Wohnkomfort und eine sonnige Ausrichtung nach Südosten. Die geräumige Wohnung, welche sich im Dachgeschoss befindet und bequem über einen Laubengang und dem Aufzug zu erreichen ist, bietet die Möglichkeit, als Urlaubsdomizil genutzt zu werden. Die Wohnung wird in einer sehr hochwertigen Bauausführung ausgeführt und bietet ausreichend Platz die eigenen Ideen und Vorstellungen einzubringen. Insgesamt verfügt die Immobilie über 3 Schlafzimmer, 1 Bad, 1 WC mit Wirtschaftsraum, einem Gang und einen großzügigen, offenen Küchen- und Essbereich mit Wohnraum mit ca. 52 m², einer Garderobe, sowie einer Sonnenterrasse mit Dachloggia, einen Keller und eine Doppelgarage. Der tolle Panoramablick auf die umliegende Bergwelt sorgt für sofortige Urlaubsstimmung. Die Wohneinheit begeistert mit einem modern durchdachten Wohnkonzept und dem smarten Grundriss. Die Immobilie ist nicht konventioniert und kann frei genutzt werden.

Anbieter

pk invest GmbH
Kiefernainweg 62C
39026

Mob.
+39 335 521 20 18

□