

Lichtdurchflutete Wohnung mit Balkon - Wohnanlage Anna

Eckdaten

Objektart	Wohnung
Ort	Prad am Stilfserjoch
Zimmer	3
Energieklasse	A
Gesamtfläche m	87.6
Status	Neu
Baujahr	2025
Zustand	Erstbezug
ID	IW97834





WOHNANLAGE ANNA

© 2015 Immoweb.it. Alle Rechte vorbehalten. Die hier abgebildeten Grundrisse sind nur als Orientierungshilfe zu verstehen. Die tatsächlichen Abmessungen sind den jeweiligen Grundrissen der jeweiligen Wohnung zu entnehmen. Die hier abgebildeten Grundrisse sind nur als Orientierungshilfe zu verstehen. Die tatsächlichen Abmessungen sind den jeweiligen Grundrissen der jeweiligen Wohnung zu entnehmen.



OBERGESCHOSS GRUNDRISS

PK INVEST

FÜR MEIN ZUHAUSE

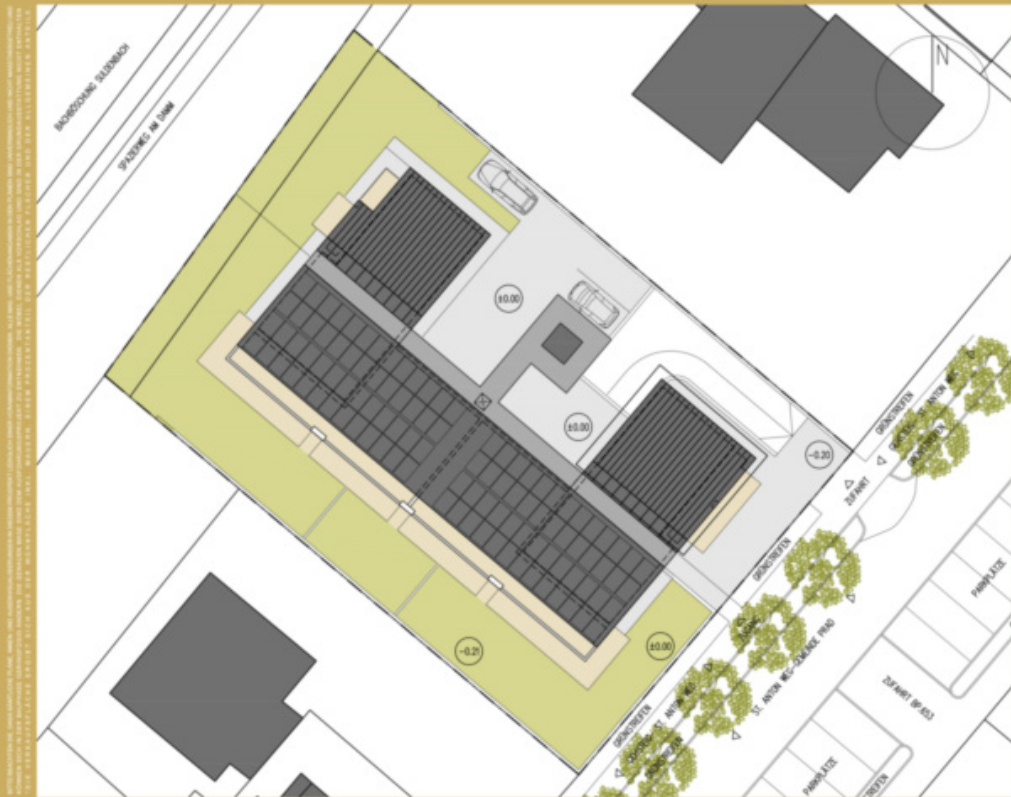


VERKAUFSFLÄCHE:
GESAMT 87.57m²

NETTOFLÄCHEN:
 WOHNUNG 57.60m²
 BALKON 24.40m²
 KELLER 13.50m²
 GARAGE 22.50m²

WOHNUNG 10

WOHNANLAGE ANNA



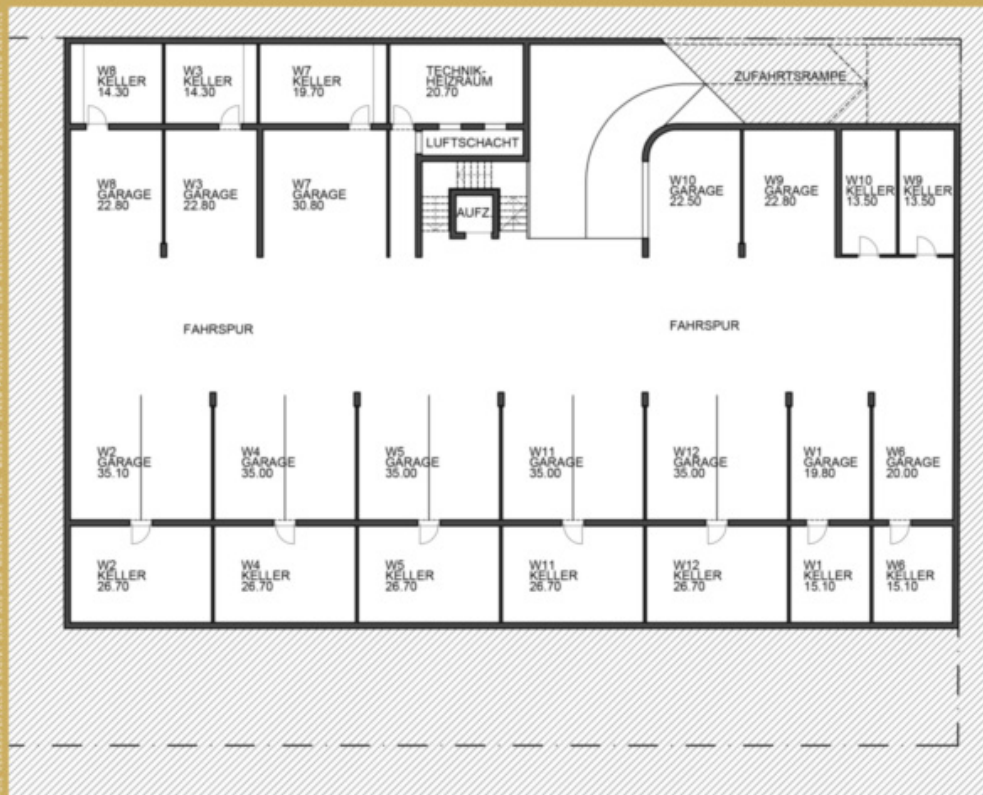
LAGEPLAN

PK INVEST

FÜR MEIN ZUHAUSE

WOHNANLAGE ANNA

PROJEKTIONEN: ARCHITETTORE ASSOCIATI SPA - ROMA, VIA S. PIETRO A CATINARA 10 - TEL. 06/47821111 - WWW.ASAPROJECTIONS.COM - IMMOBILIARE: IMMOBILIARE ASSOCIATI SPA - ROMA, VIA S. PIETRO A CATINARA 10 - TEL. 06/47821111 - WWW.IMMOBILIAREASSOCIATI.COM - IMMOBILIARE: IMMOBILIARE ASSOCIATI SPA - ROMA, VIA S. PIETRO A CATINARA 10 - TEL. 06/47821111 - WWW.IMMOBILIAREASSOCIATI.COM



UNTERGESCHOSS GRUNDRISS

PK INVEST

FÜR MEIN ZUHAUSE



NETTOFLÄCHEN UNTERGESCHOSS

KELLER UND GARAGE

W1: 15.10+19.80	34.90m ²
W2: 26.70+35.10	61.80m ²
W3: 14.30+22.80	37.10m ²
W4: 26.70+35.00	61.70m ²
W5: 26.70+35.00	61.70m ²
W6: 15.10+20.00	35.10m ²
W7: 19.70+30.80	50.50m ²
W8: 14.30+22.80	37.10m ²
W9: 13.50+22.80	36.30m ²
W10: 13.50+22.50	36.00m ²
W11: 26.70+35.00	61.70m ²
W12: 26.70+35.00	61.70m ²





Flächen

Gesamtfläche m	87.6
Nettofläche m	57.6
Keller m	13.5
Balkon/Terrasse m	24.4

Räume

Badezimmer	1
Balkone/Terrassen	1
Wohn-/Schlafzimmer	3

Ausstattung

Bad	Dusche
Böden	Fliesen, Dielen
Ausrichtung Balkon/Terrasse	Ost, Süd

PKW

Art	Anzahl	Preis
Garage	1	

Beschreibung

Mit der WOHNANLAGE ANNA schaffen wir hochwertigen und sonnigen Wohnraum in sehr guter und ruhiger Lage im St. Antonweg in Prad am Stilfserjoch.

Das neue Mehrfamilienwohnhaus mit insgesamt 12 Wohneinheiten, 3 Außenstellplätzen und einer Parkgarage erstreckt sich über vier Ebenen.

Es werden 3-Zimmer Wohneinheiten, sowie 4-Zimmer Wohneinheiten mit großzügigen sonnigen Balkonen, Terrassen oder Gärten realisiert. 2 Penthouse-Wohnungen mit je 4 Zimmern und großen Dachterrassen krönen das Projekt.

Die Wohnanlage Anna wird in KlimaHaus A Nature Ausführung gebaut. Ihre moderne Architektur sowie hochwertige Baumaterialien lassen Sie zu Ihrem Wohnfühlraum werden.

Der Ort Prad am Stilfserjoch ist sowohl als Erstwohnsitz, aber auch als Zweitwohnsitz durch seine ideale Lage, umgeben von Ski- und Wandergebieten, sehr attraktiv. Apotheke, Supermärkte, Arzt, Kindergarten, Grund- und Mittelschule sowie Gastronomie- und Freizeitangebote machen den Ort zu einem idealen Lebensmittelpunkt.

Die nach Südosten ausgerichtete Wohnung 10 im Obergeschoss mit einer Fläche von ca. 58 m verfügt über einen ca. 24 m großen Balkon, einen ca. 14 m großen Keller und einen Garagenstellplatz mit ca. 23 m. Die Wohnung kann mit einem Aufpreis auch als Zweitwohnung oder Ferienwohnung erworben werden und die Spesen für die Freistellung sind nicht im Kaufpreis inkludiert. Genießen Sie Ihre eigenen Vier Wände oder Ihr eigenes Feriendomizil im sonnigen Vinschgau!

Anbieter



pk invest GmbH
Kiefernainweg 62C
39026

Mob.
+39 335 521 20 18

□