

Elegantes Apartment im Obergeschoss - Wohnanlage Anna

Eckdaten

| | |
|----------------|----------------------|
| Objektart | Wohnung |
| Ort | Prad am Stilfserjoch |
| Zimmer | 3 |
| Energieklasse | A |
| Konventioniert | |
| Gesamtfläche m | 83.7 |
| Status | Neu |
| Baujahr | 2025 |
| Zustand | Erstbezug |
| ID | IW97832 |





WOHNANLAGE ANNA

© 2015 Immoweb.it. Alle Rechte vorbehalten. Die hier abgebildeten Grundrisse sind nur als Orientierungshilfe zu verstehen. Die tatsächlichen Abmessungen sind den jeweiligen Grundrissen der jeweiligen Wohnung zu entnehmen. Die hier abgebildeten Grundrisse sind nur als Orientierungshilfe zu verstehen. Die tatsächlichen Abmessungen sind den jeweiligen Grundrissen der jeweiligen Wohnung zu entnehmen.



OBERGESCHOSS GRUNDRISS

PK INVEST

FÜR MEIN ZUHAUSE

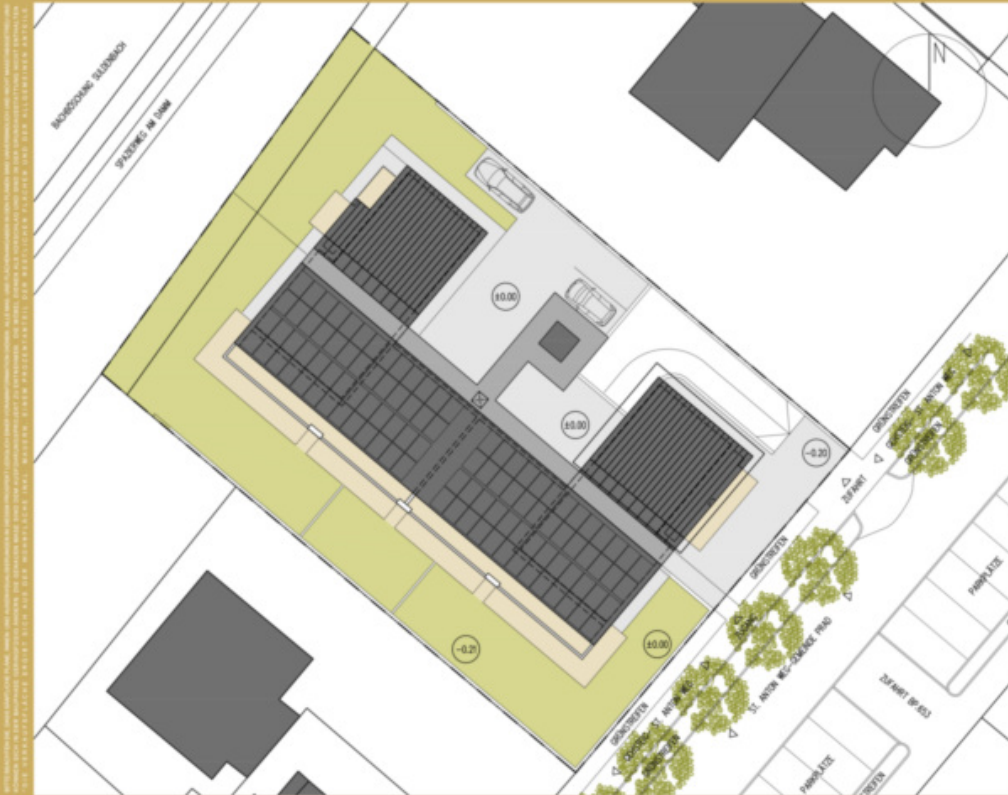


VERKAUFSFLÄCHE:
GESAMT 83.72m²

NETTOFLÄCHEN:
 WOHNUNG 57.60m²
 BALKON 16.30m²
 KELLER 14.30m²
 GARAGE 22.80m²

WOHNUNG 8

WOHNANLAGE ANNA



LAGEPLAN

PK INVEST

FÜR MEIN ZUHAUSE





Flächen

| | |
|-------------------|------|
| Gesamtfläche m | 83.7 |
| Nettofläche m | 57.6 |
| Keller m | 14.3 |
| Balkon/Terrasse m | 16.3 |

Räume

| | |
|--------------------|---|
| Badezimmer | 1 |
| Balkone/Terrassen | 1 |
| Wohn-/Schlafzimmer | 3 |

Ausstattung

| | |
|-----------------------------|-----------------|
| Bad | Dusche |
| Böden | Fliesen, Dielen |
| Ausrichtung Balkon/Terrasse | Süd |

PKW

| Art | Anzahl | Preis |
|-----|--------|-------|
|-----|--------|-------|

Garage

1

Beschreibung

Die Wohnanlage Anna entsteht in einer sehr guten, ruhigen und zentrumsnahen Lage in Prad am Stilfserjoch. Die hellen und lichtdurchfluteten Wohneinheiten mit großen Fensteröffnungen und Terrassen mit Bergblick, sowie die Lage geben dieser Wohnanlage eine besondere und einzigartige Note. Der U-förmige Baukörper ermöglicht die Ausrichtung der Wohneinheiten nach Osten, Süden und Westen. Das exklusive Wohnbau-Projekt wird in Klimahausstandard „A-NATURE“ und in massiver Bauweise ausgeführt. Die Kombination aus einer bautechnisch ausgereiften Gebäudehülle und einer effizienten und innovativen Haustechnik ermöglichen es, den Energieverbrauch sehr niedrig zu halten.

Die Wohnung 8 im Obergeschoss ist nach Süden ausgerichtet und verfügt über eine Fläche von ca. 58 m² eine ca. 16 m große Terrasse, einen ca. 14 m² großen Keller und einen Garagenstellplatz mit ca. 23 m². Die Wohnung ist konventioniert und somit in Südtirol ansässigen Personen vorbehalten.

Anbieter

pk invest GmbH
Kiefernainweg 62C
39026

Mob.
+39 335 521 20 18

□